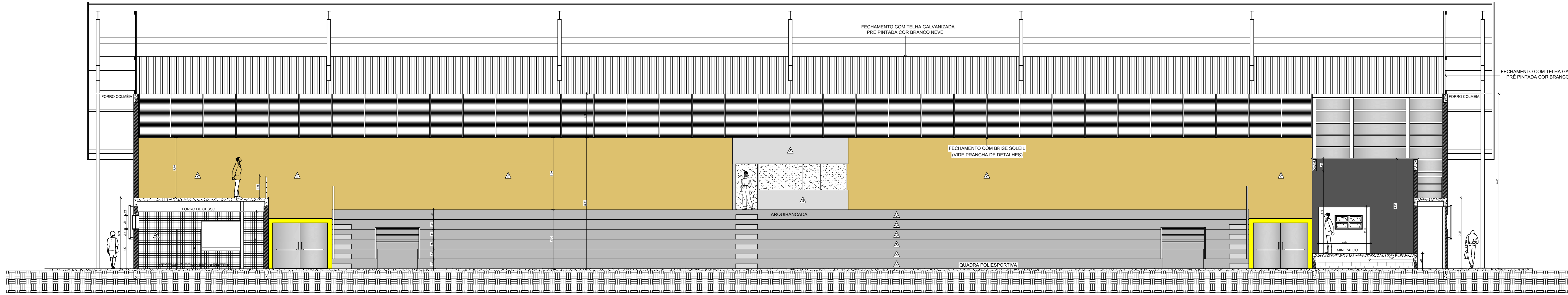
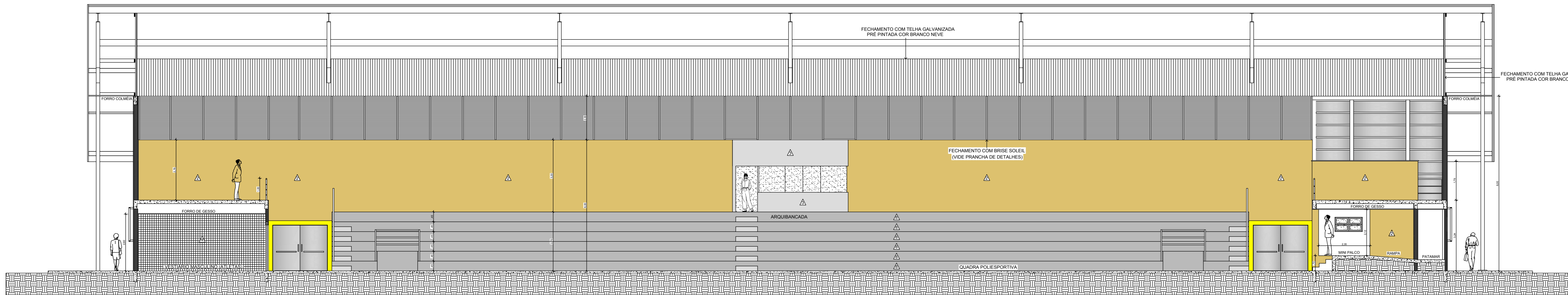


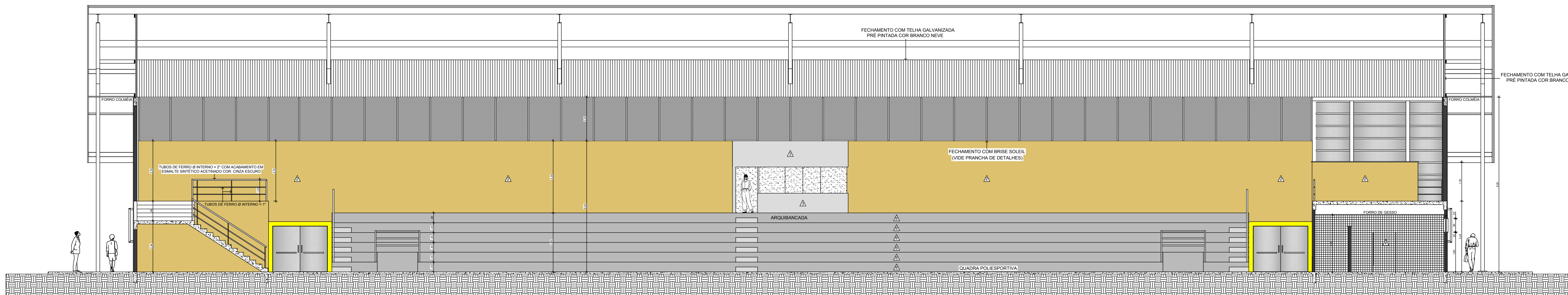
01 CORTE AA - GINÁSIO POLIESPORTIVO
Escala: 1/75



02 CORTE BB - GINÁSIO POLIESPORTIVO
Escala: 1/75



03 CORTE CC - GINÁSIO POLIESPORTIVO
Escala: 1/75



04 CORTE DD - GINÁSIO POLIESPORTIVO
Escala: 1/75

P.M.B.M. SECRETARIA MUNICIPAL DE PLANEJAMENTO URBANO

Ginásio Poliesportivo - Arquitetura
Cortes Longitudinais - AA, BB, CC e DD

FOLHA: 03/07

DESCRIÇÃO:
Projeto de um Ginásio Poliesportivo a ser instalado no Terreno da PMBM, situado na Rua da Imprensa, N.º 169, no bairro Ano Bom

PROPRIETÁRIO: PREFEITURA MUNICIPAL DE BARRA MANSA

LOCAL: Ano Bom - Barra Mansa - RJ

QUADRO DE ÁREAS	ZONA	
	USO	SELO DE APROVAÇÃO PMBM

COORDENADOR Arqº Alexandre S. Camero CAU - BR - A45792-2	AUTOR DO PROJETO Arqº Alexandre Bickel Leite CAU - A21893-3	DESENHO Arqº Alexandre Bickel Leite CAU - A21893-3
REVISÃO 1	REVISÃO 2	N.º ART. RRT:
REVISÃO 3	REVISÃO 4	DATA: DEZEMBRO DE 2018

CARIMBO

APROVAÇÃO SMPU
Engº Eros Dos Santos