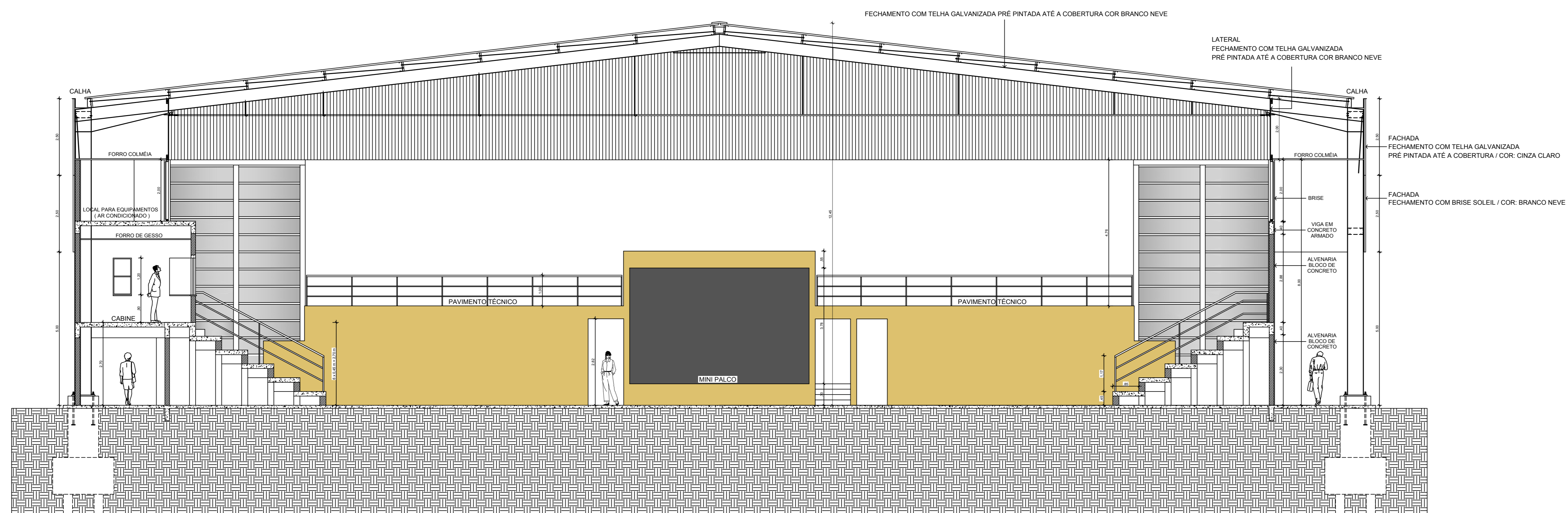


01 CORTE GG - GINÁSIO POLIESPORTIVO  
Escala: 1/75



02 CORTE HH - GINÁSIO POLIESPORTIVO  
Escala: 1/75

P.M.B.M. SECRETARIA MUNICIPAL DE PLANEJAMENTO URBANO

Ginásio Poliesportivo - Arquitetura  
Cortes Transversais - GG e HH

FOLHA: 05/07

DESCRIÇÃO:  
Projeto de um Ginásio Poliesportivo a ser instalado no Terreno da PMBM, situado na Rua da Imprensa, N.º 169, no bairro Ano Bom

PROPRIETÁRIO: PREFEITURA MUNICIPAL DE BARRA MANSA

LOCAL: Ano Bom - Barra Mansa - RJ

QUADRO DE ÁREAS	ZONA	
	USO	
	SELO DE APROVAÇÃO PMBM	

COORDENADOR Arqº Alexandre S. Carneiro CAU - BR - A45792-2	AUTOR DO PROJETO Arqº Alexandre Bickel Leite CAU - A21693-3	DESENHO Arqº Alexandre Bickel Leite CAU - A21693-3 Nº ART: RPT:
REVISÃO 1	REVISÃO 2	DATA: DEZEMBRO DE 2018
REVISÃO 3	REVISÃO 4	

CARIMBO

APROVAÇÃO SMPU  
Engº Eros Dos Santos