

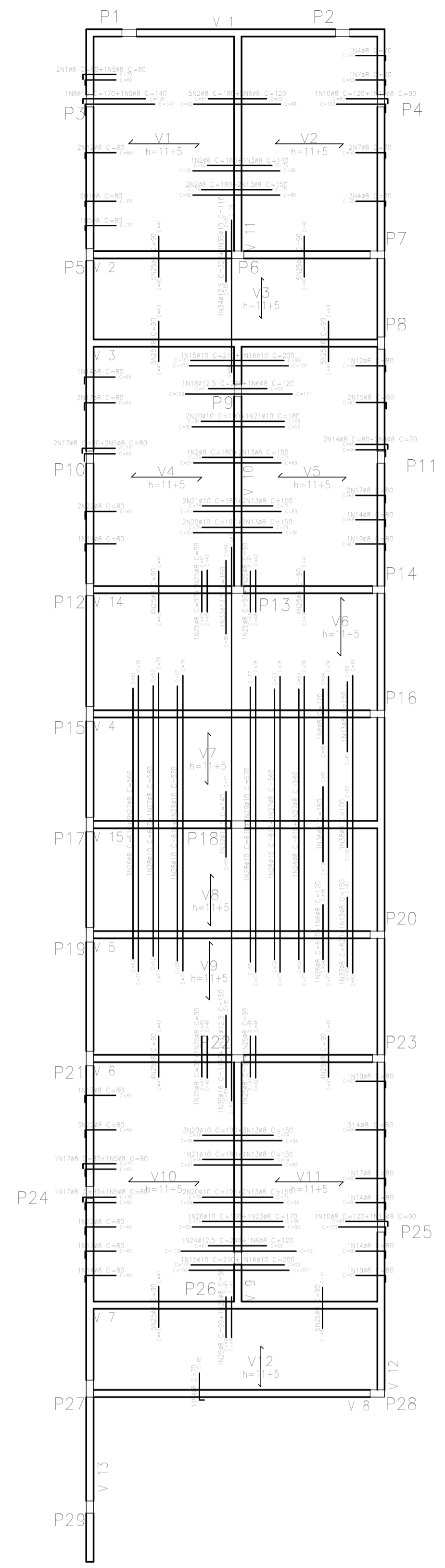
Elemento	Pos.	Diam.	Q.	Esquema (cm)	Comp. (cm)	Total (cm)	CA-50 (kg)	CA-60 (kg)	
V 1	1	Ø6,3	1	[Diagram]	195	195	0,5		
	2	Ø6,3	2	[Diagram]	252	504	1,2		
	3	Ø6,3	2	[Diagram]	262	564	1,4		
	4	Ø5	15	[Diagram]	78	1170		1,8	
Total+10%:							3,4	2,0	
V 2	1	Ø8	1	[Diagram]	365	365	1,5		
	2	Ø10	4	[Diagram]	420	1680	10,4		
	3	Ø8	1	[Diagram]	254	254	1,0		
	4	Ø5	19	[Diagram]	98	1862		2,9	
Total+10%:							14,2	3,2	
							Ø5:	0,0	5,2
							Ø6,3:	3,4	0,0
							Ø8:	2,8	0,0
							Ø10:	11,4	0,0
Total:							17,6	5,2	

Resumo Aço Desenho de Vigas	Comp. total (m)	Peso+10% (kg)	Total
CA-50 Ø6,3	12,6	3	
Ø8	6,4	3	
CA-60 Ø5	16,8	11	17
Total	30,3	5	22

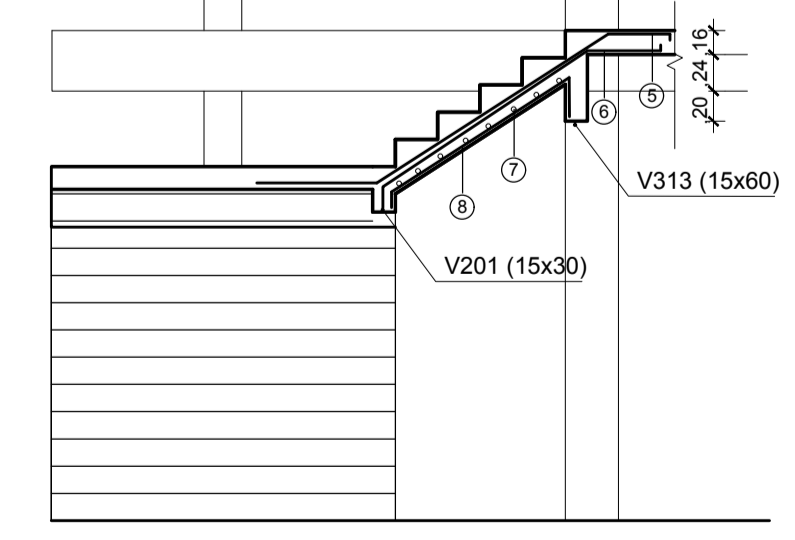
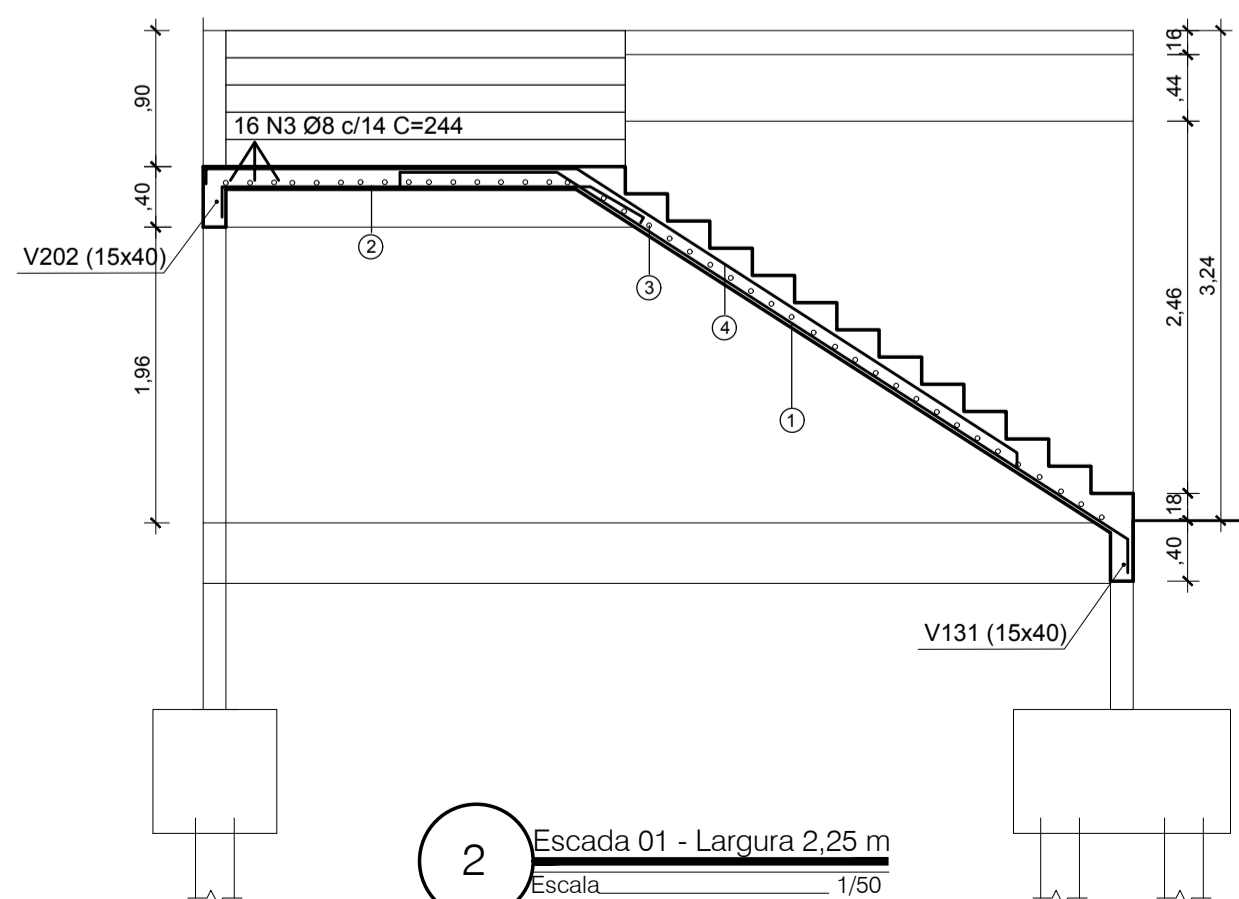
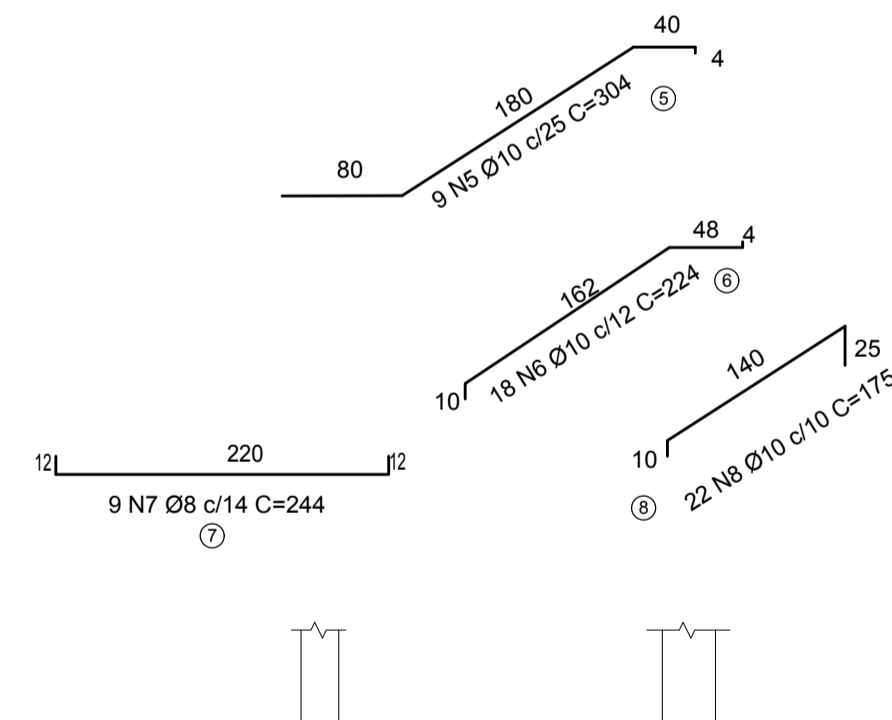
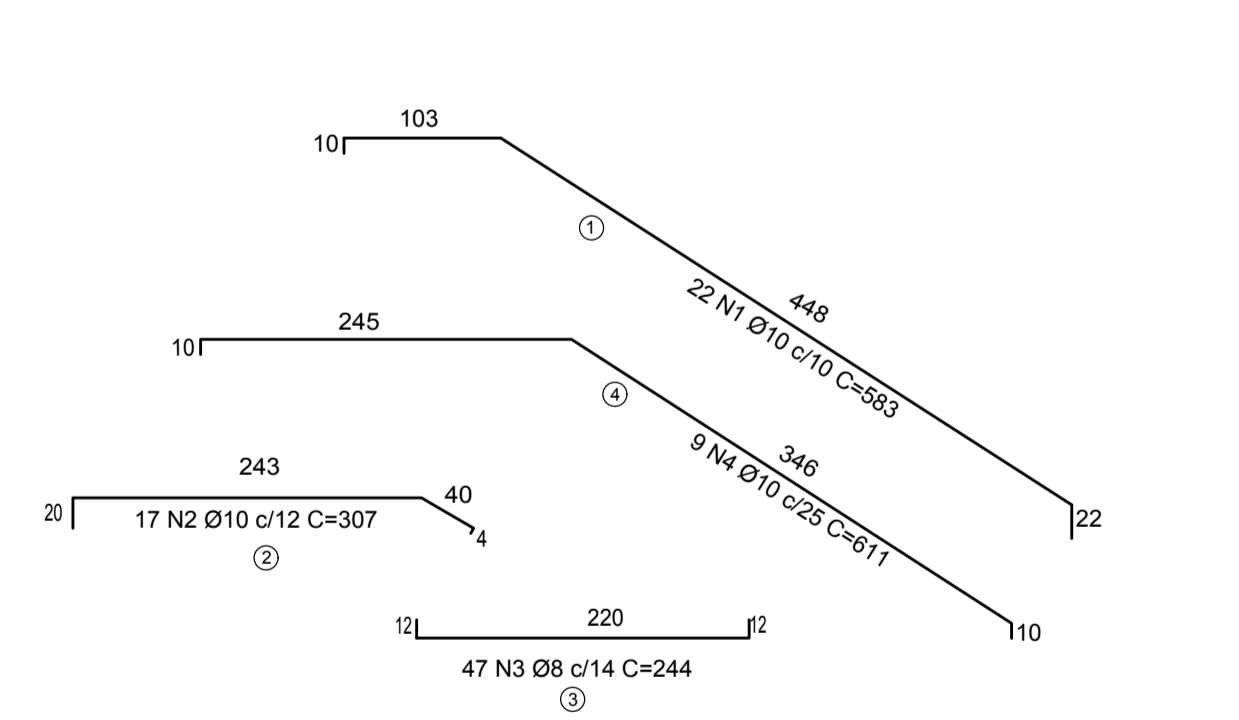
Elemento	Fôrmas (m²)	particip. (m²)	borras (kg)
Vigas	3,84	0,80	0,310
Pisos	66,41	3,240	0,34
Total	70,25	4,040	0,650
Índice (por m²)	-	-	1,731

Elemento	Pos.	Diam.	Q.	Doz. (cm)	Rele (cm)	Doz. (cm)	Comp. (cm)	Total (cm)	CA-50 (kg)	CA-60 (kg)	
Fôrmas	1	Ø8	4	11	69		80	320	1,3		
	2	Ø8	9	180			180	1620	6,4		
	3	Ø8	2	140			140	280	1,1		
	4	Ø8	17	10	60		70	1190	4,7		
	5	Ø8	6	10	70		80	480	1,9		
	6	Ø8	8	120			120	960	3,8		
	7	Ø8	3	11	59		70	210	0,8		
	8	Ø10	1	23	147		170	170	1,0		
	9	Ø8	1	10	130		140	140	0,6		
	10	Ø8	2	17	103		120	240	0,9		
	11	Ø8	2	10	80		90	180	0,7		
	12	Ø8	3	12	68		80	240	0,9		
	13	Ø8	16	150			150	2400	9,5		
	14	Ø8	10	14	66		80	800	3,2		
	15	Ø10	2	210			210	420	2,6		
	16	Ø10	2	200			200	400	2,5		
	17	Ø8	12	15	65		80	960	3,8		
	18	Ø12,5	1	220			220	220	2,1		
	19	Ø8	5	13	67		80	400	1,6		
	20	Ø10	10	190			190	1900	11,7		
	21	Ø10	4	180			180	720	4,4		
	22	Ø8	7	16	64		80	560	2,2		
	23	Ø8	1	170			170	170	0,7		
	24	Ø12,5	1	240			240	240	2,3		
	25	Ø8	56	90			90	5040	19,9		
	26	Ø8	5	610			610	3050	12,0		
	27	Ø8	6	560			560	3360	13,3		
	28	Ø10	4	610			610	2440	15,0		
	29	Ø10	2	570			570	1140	7,0		
	30	Ø16	1	1140			1140	1140	18,0		
	31	Ø12,5	1	150			150	150	1,4		
	32	Ø12,5	1	140			140	140	1,3		
	33	Ø12,5	1	160			160	160	1,5		
	34	Ø12,5	1	320			320	320	3,1		
	35	Ø10	1	110			110	110	0,7		
	36	Ø8	1	160			160	160	0,6		
	37	Ø8	1	620			620	620	2,4		
	38	Ø8	1	100			100	100	0,4		
Total+10%:									84,0	0,0	
									Ø8:	102,0	0,0
									Ø10:	49,4	0,0
									Ø12,5:	12,8	0,0
									Ø16:	19,8	0,0
Total:									84,0	0,0	

Resumo Aço PISO 2 Fôrmas	Comp. total (m)	Peso+10% (kg)	Total
CA-50 Ø8	234,8	102	
Ø10	73,0	49	
Ø12,5	12,3	13	
Ø16	11,4	20	184



- NOTAS GERAIS:
- 1 - DIMENSÕES EM CENTÍMETROS, EXCETO ONDE INDICADO COM OUTRA UNIDADE;
 - 2 - ELEVAÇÃO EM METRO;
 - 3 - A EXECUÇÃO DA OBRA DEVERÁ ESTAR DE ACORDO COM AS NORMAS NBR 6118 E NBR 14931.
 - 4 - CONCRETO: - ESTRUTURAL FCK > 30MPa;
- FATOR ÁGUA / CIMENTO ≤ 0,60;
- CONSUMO MÍNIMO DE CIMENTO ≥ 280KG/M³;
- MAGRO FCK > 15MPa;
 - 5 - COBRIMENTO DAS ESTRUTURAS > 2,50 CM;
- NORMAS UTILIZADAS: NBR 6118, NBR 6120, NBR 6123, NBR 6122, NBR 12655.



Resumo - Escada 01			
Elemento	Forma (m²)	Concreto (m³) - fck 25MPa	Barras (kg)
Escada	24,77	3,80	290,77
Total=	24,77	3,80	290,77

N (Número da barra)	Ø (mm)	Quantidade	Comprimento	
			Unitário (cm)	Total (m)
N1 Escada 01	10	22	583	128,26
N2 Escada 01	10	17	307	52,19
N3 Escada 01	8	47	244	113,63
N4 Escada 01	10	9	611	54,99
N5 Escada 01	10	9	304	27,36
N6 Escada 01	10	18	224	40,32
N7 Escada 01	8	9	244	21,96
N8 Escada 01	10	22	175	38,50

Quadro de Resumo (+10%)				
Aço	Ø (mm)	Total (m)	Nº de Barras (12 m)	Peso (kg)
CA50	8	149,15	12	58,92
CA50	10	375,78	31	231,86
Total:				290,77

P.M.B.M. SECRETARIA MUNICIPAL DE PLANEJAMENTO URBANO

Ginasio Poliesportivo - Bloco 01 FOLHA: **06/09**

DESCRIÇÃO: Projeto de um Ginasio Poliesportivo a ser instalado na Rua da Imprensa no bairro Ano Bom.

PROPRIETÁRIO: PREFEITURA MUNICIPAL DE BARRA MANSA

LOCAL: BARRA MANSA - RJ

QUADRO DE ÁREAS	ZONA
	USO
SELO DE APROVAÇÃO PMBM	

COORDENADOR	AUTOR DO PROJETO	DESENHO
Engº Catele Silvério da Silva CREA / RJ - 2014102521	Engº Catele Silvério da Silva CREA / RJ - 2014102521	Engº Catele Silvério da Silva CREA / RJ - 2014102521
REVISÃO 1	REVISÃO 2	Nº ART:RRT:
REVISÃO 3	REVISÃO 4	Nº DO PROJETO: CPU 03 04 19 ET 002 6/9

CARIMBO

APROVAÇÃO SMPU
Engº Eros dos Santos