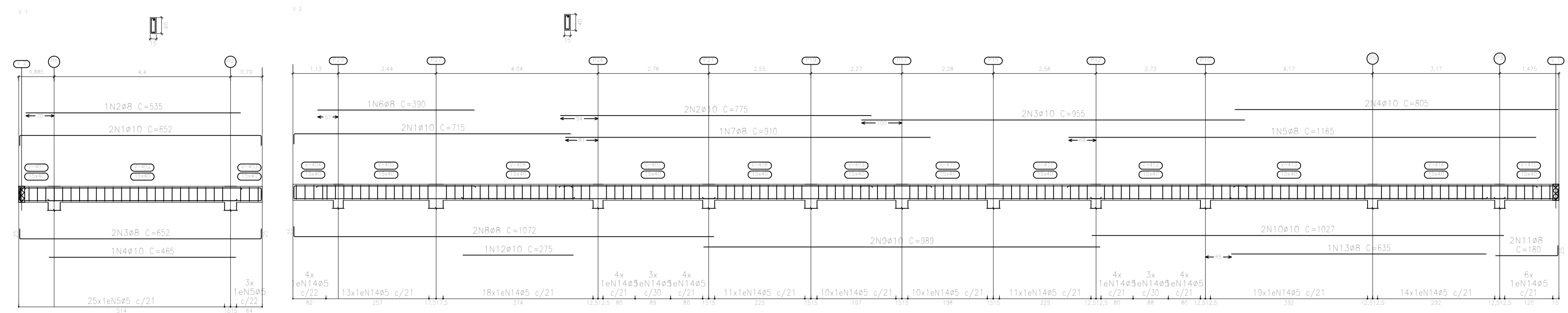


1 Planta de Forma Fechamento - Piso 03
Escala: 1/75

Legenda:
 ■ Pilares-direto
 ■ Pilares-morre

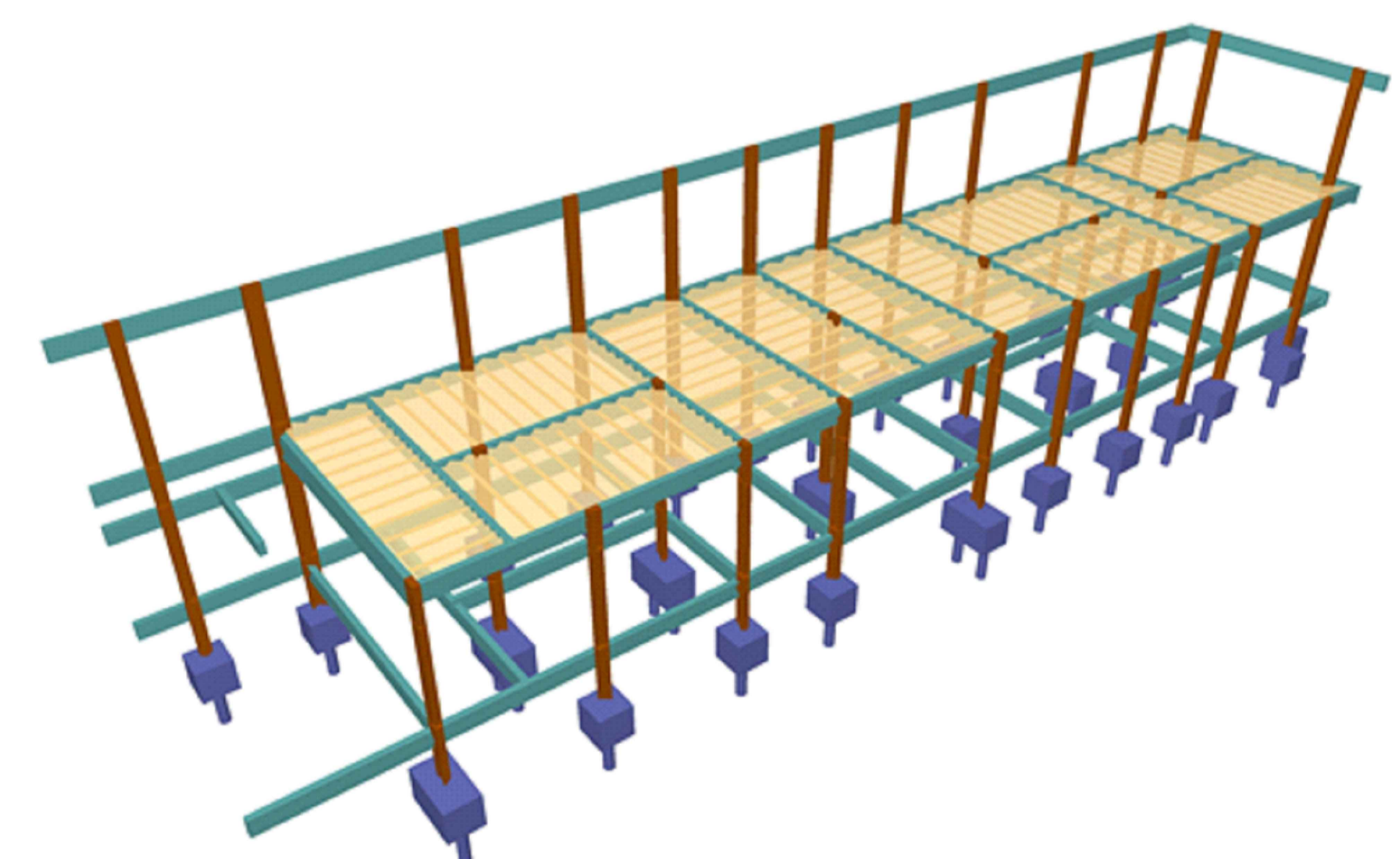


2 Vigas para Fechamento Último Pavimento
Escala: 1/75

Elemento	Pos.	Diam.	Q.	Esquema (cm)	Comp. (cm)	Total (cm)	CA-50 (kg)	CA-60 (kg)	
V 1	1	ø10	2		652	1304	8.0		
	2	ø8	1		535	535	2.1		
	3	ø8	2		652	1304	5.1		
	4	ø10	1		465	465	2.9		
	5	ø5	28		98	2744		4.3	
Total+10%:							19.9	4.7	
V 2	1	ø10	2		715	1430	8.8		
	2	ø10	2		775	1550	9.6		
	3	ø10	2		955	1910	11.8		
	4	ø10	2		805	1610	9.9		
	5	ø8	1		1165	1165	4.6		
	6	ø8	1		390	390	1.5		
	7	ø8	1		910	910	3.6		
	8	ø8	2		1072	2144	8.5		
	9	ø10	2		989	1978	12.2		
	10	ø10	2		1027	2054	12.7		
	11	ø8	2		180	360	1.4		
	12	ø10	1		275	275	1.7		
	13	ø8	1		635	635	2.5		
	14	ø5	138		98	13524		21.2	
Total+10%:							97.7	23.3	
							ø5:	0.0	28.0
							ø8:	32.2	0.0
							ø10:	85.4	0.0
							Total:	17.6	28.0

Resumo Aço Desenho de vigas	Comp. total (m)	Peso+10% (kg)	Total
CA-50 ø8	74.4	32	
ø10	125.8	85	117
CA-60 ø5	162.7	28	28
Total			145

PISO 3				
Elemento	Formas (m²)	superfície (m²)	volumen (m³)	arrastos (kg)
Vigas	27,20	5,07	2,240	145
Pilares	23,12	-	1,460	198
Total	-	5,07	3,700	343
Índices (por m²)	-	-	0,658	61,03
Superfície total: 5,82 m²				



NOTAS GERAIS:
 1 - DIMENSÕES EM CENTÍMETROS, EXCETO ONDE INDICADO COM OUTRA UNIDADE;
 2 - ELEVAÇÃO EM METRO;
 3 - A EXECUÇÃO DA OBRA DEVERÁ ESTAR DE ACORDO COM AS NORMAS NBR 6118 E NBR 14931.

4 - CONCRETO: - ESTRUTURAL FCK > 30MPa;
 - FATOR ÁGUA / CIMENTO <= 0,60;
 - CONSUMO MÍNIMO DE CIMENTO ≥ 280KG/M³;
 - MAGRO FCK > 15 MPa;

5 - COBRIMENTO DAS ESTRUTURAS > 2,50 CM;
 NORMAS UTILIZADAS: NBR 6118, NBR 6120, NBR 6123, NBR 6122, NBR 12655.

P.M.B.M. SECRETARIA MUNICIPAL DE PLANEJAMENTO URBANO		FOLHA:
Ginásio Poliesportivo - Estrutura Bloco 01		09/09
DESCRIÇÃO: Projeto de um Ginásio Poliesportivo a ser instalado na Rua da Imprensa no bairro Ano Bom.		
PROPRIETÁRIO: PREFEITURA MUNICIPAL DE BARRA MANSA		
LOCAL: BARRA MANSA - RJ		

QUADRO DE ÁREAS	ZONA	SELO DE APROVAÇÃO PMBM
	USO	
COORDENADOR	AUTOR DO PROJETO	DESENHO
REVISÃO 1 Engº Catele Silvério da Silva CREA / RJ - 2014102521	REVISÃO 2	Nº ART/RRT:
REVISÃO 3	REVISÃO 4	Nº DO PROJETO: CPU 03 04 19 ET 002 9/9

CARIMBO	APROVAÇÃO SMPU Engº Eros dos Santos
---------	--