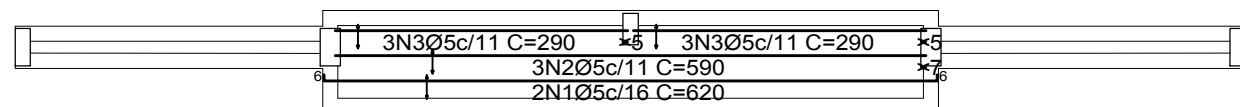
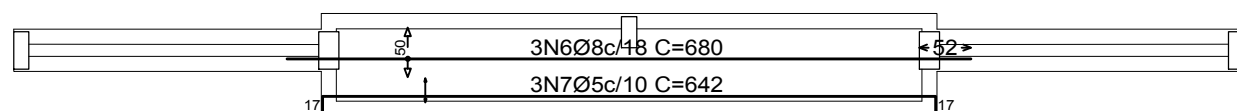


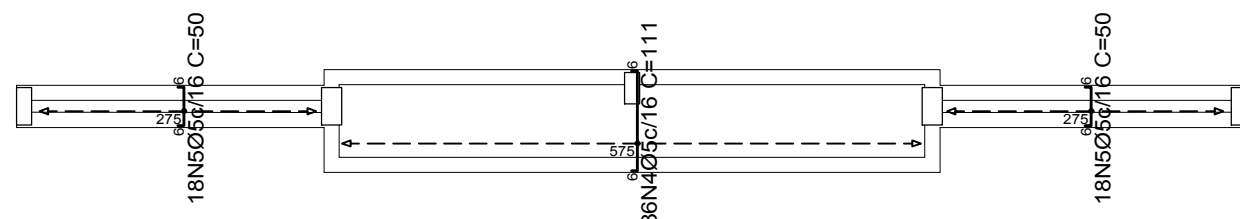
Armadura transversal inferior



Armadura longitudinal inferior



Armadura transversal superior



Armadura longitudinal superior

1 Armação da Laje Maciça - Pórtico
Escala 1/50

Elemento	Pos.	Diam.	Q.	Dob. (cm)	Reta (cm)	Dob. (cm)	Comp. (cm)	Total (cm)	CA-50 (kg)	CA-60 (kg)	
Armadura longitudinal inferior	1	Ø5	2	6	608	6	620	1240		1.9	
	2	Ø5	3		590		590	1770		2.8	
	3	Ø5	6		290		290	1740		2.7	
Total+10%:										8.1	
Armadura transversal inferior	4	Ø5	36	6	99	6	111	3996		6.3	
	5	Ø5	36	6	38	6	50	1800		2.8	
Total+10%:										10.0	
Armadura longitudinal superior	6	Ø8	3		680		680	2040	8.1		
	7	Ø5	3	17	608	17	642	1926		3.0	
Total+10%:									8.9	3.3	
Armadura transversal superior	8	Ø5	36	6	99	8	113	4068		6.4	
	9	Ø5	36	6	38	6	50	1800		2.8	
Total+10%:										10.1	
									Ø5:	0.0	31.5
									Ø8:	8.9	0.0
									Total:	8.9	31.5

NORMAS UTILIZADAS: NBR 6118, NBR 6120, NBR 6123, NBR 6122, NBR 12655.

DESCRIÇÃO:
Projeto de um Ginásio Poliesportivo a ser instalado na Rua da Imprensa no bairro Ano Bom.

PROPRIETÁRIO: PREFEITURA MUNICIPAL DE BARRA MANSA

LOCAL: BARRA MANSA - RJ

QUADRO DE ÁREAS

ZONA

USO

SELO DE APROVAÇÃO PMBM

COORDENADOR

AUTOR DO PROJETO

DESENHO

Eng^a Catiele Silvério da Silva
CREA / RJ - 2014102521

Eng^a Catiele Silvério da Silva
CREA / RJ - 2014102521

REVISÃO 1

REVISÃO 2

N ° ART/RRT:

REVISÃO 3

REVISÃO 4

N ° DO PROJETO:
CPU 15 08 19 ET 001 2/3

CARIMBO

APROVAÇÃO SMPU
Eng^o Eros Dos Santos