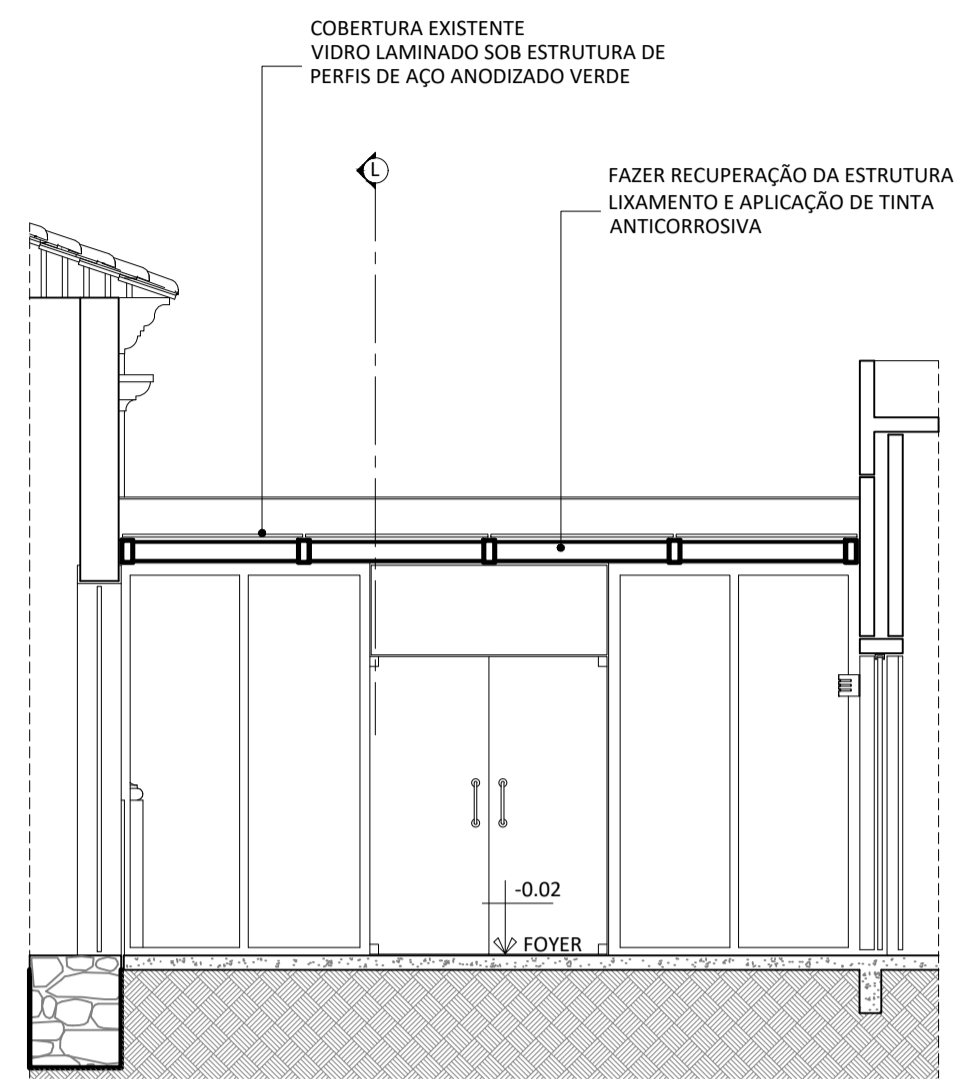
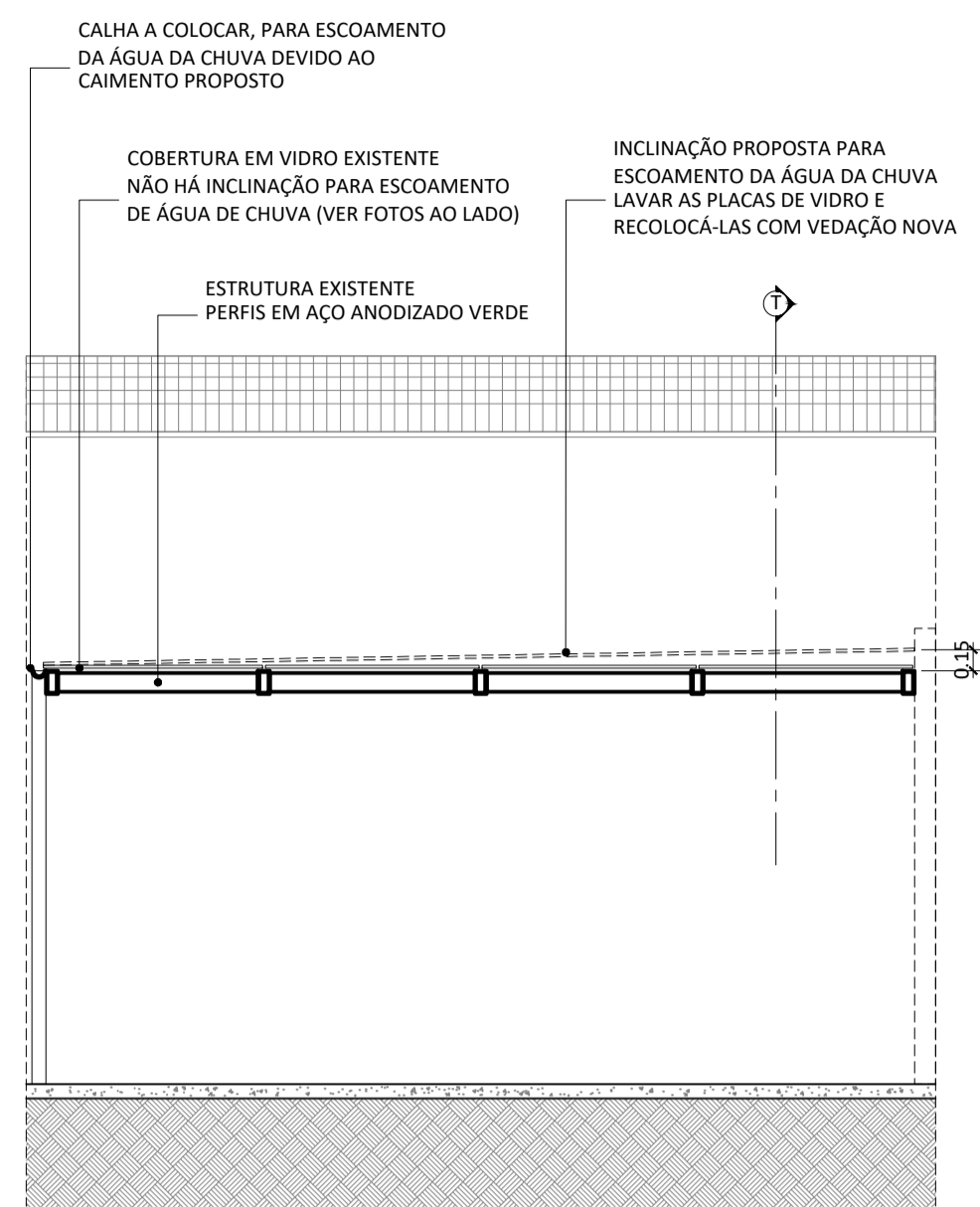


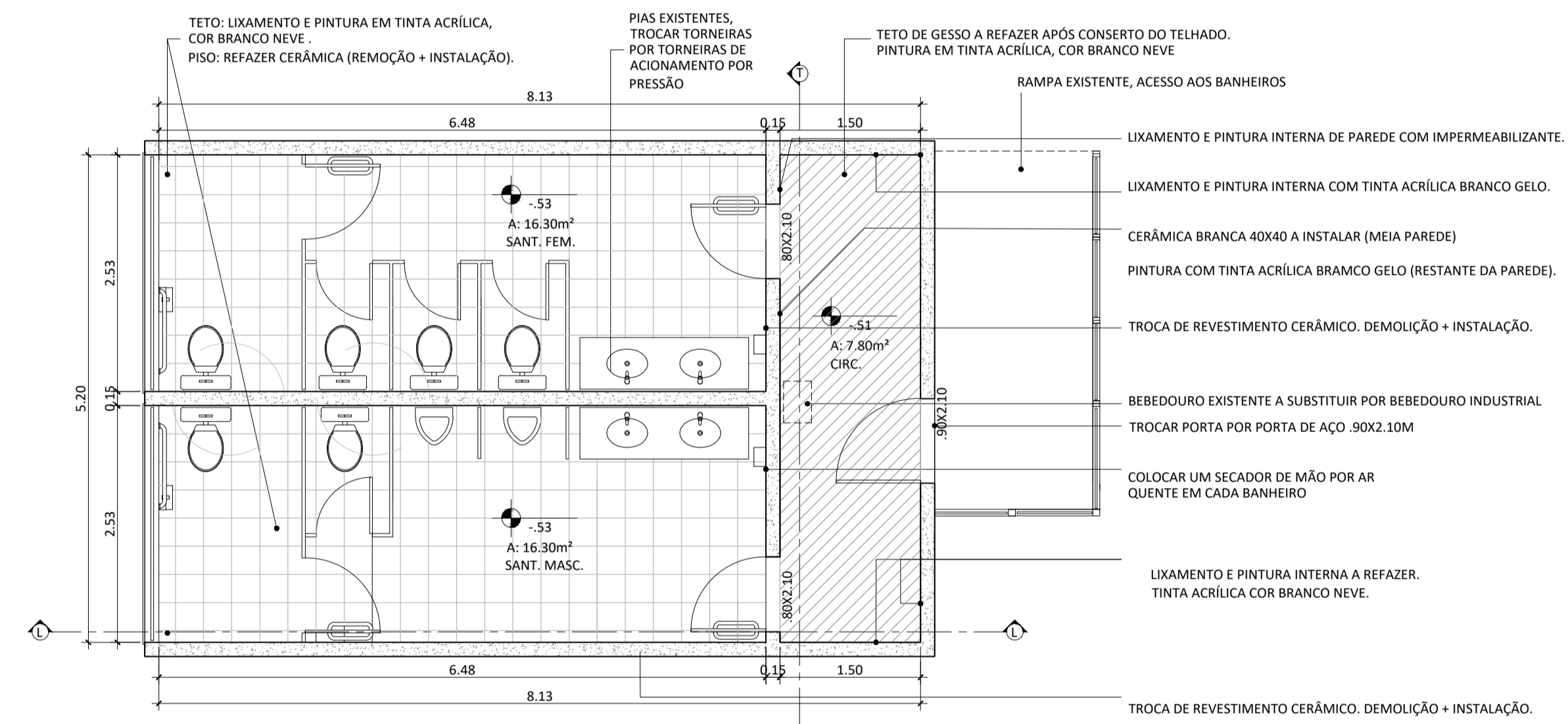
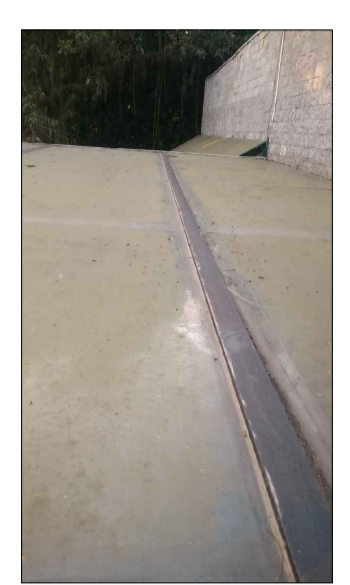
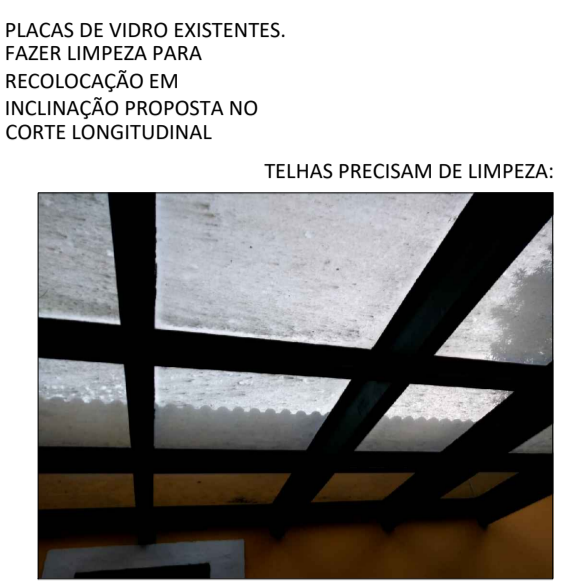
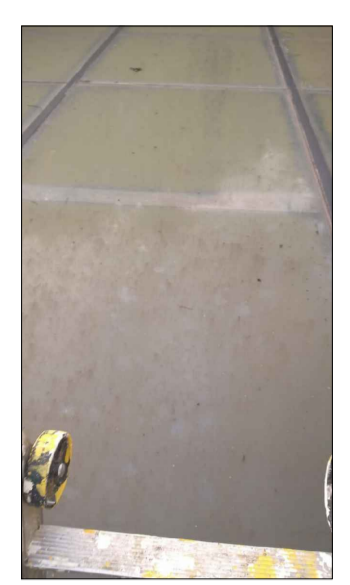
COBERTURA HALL DE ACESSO CASARÃO - AUDITÓRIO
ESCALA 1:50



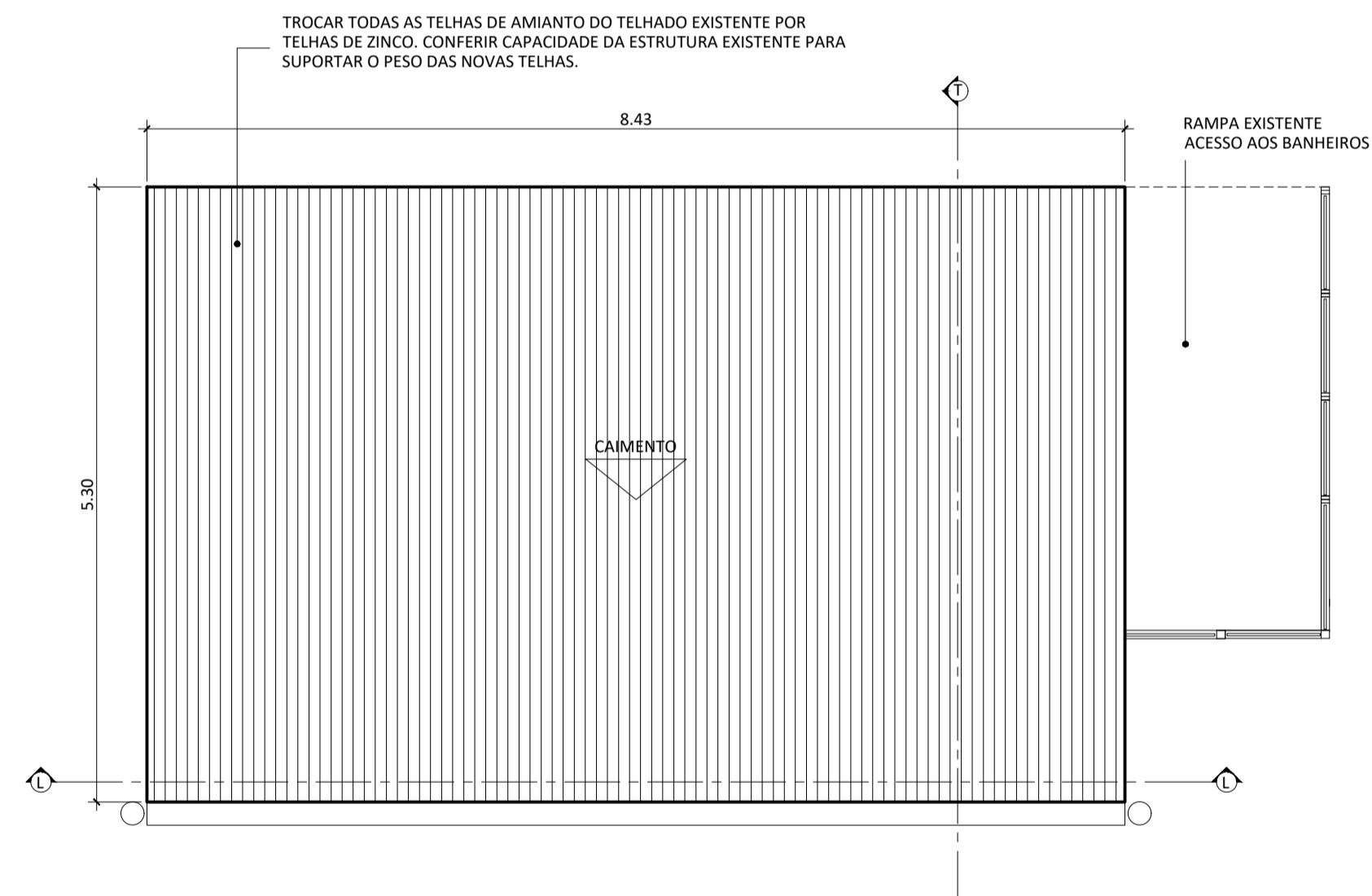
CORTE TRANSVERSAL HALL DE ACESSO CASARÃO - AUDITÓRIO
ESCALA 1:50



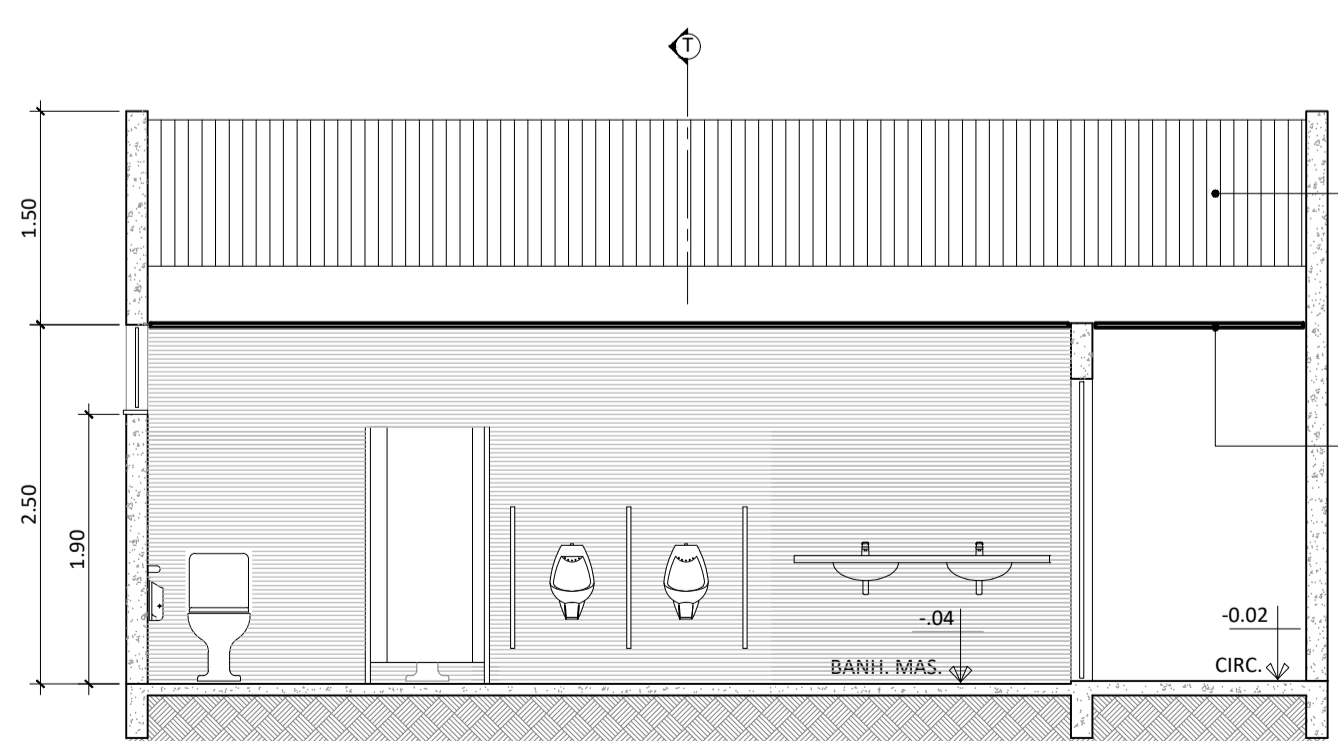
CORTE LONGITUDINAL HALL DE ACESSO CASARÃO - AUDITÓRIO
ESCALA 1:50



PLANTA BAIXA ANEXO BANHEIROS PÚBLICOS
ESCALA 1:50



COBERTURA ANEXO BANHEIROS PÚBLICOS
ESCALA 1:50



CORTE LONGITUDINAL ANEXO BANHEIROS PÚBLICOS
ESCALA 1:50

HALL DE ENTRADA NO ANEXO DOS BANHEIROS PÚBLICOS:



P.M.B.M. SECRETARIA MUNICIPAL DE PLANEJAMENTO URBANO

REFORMA DE COBERTURAS - PARQUE DE NATURAL DE SAUDE **FOLHA: 01/01**

NESTA PRANCHA LOCALIZAM-SE PLANTAS DE COBERTURA, CORTES E REGISTROS FOTOGRÁFICOS COM AS DEVIDAS INDICAÇÕES DE REFORMA E MATERIAIS DE ACABAMENTO.

DESCRIÇÃO

PROJETO DE REFORMA DE TELHADO DO ANEXO ONDE ESTÃO LOCALIZADOS OS BANHEIROS PÚBLICOS DO PARQUE NATURAL DE SAUDE, E REFORMA DO TELHADO DO HALL DE ACESSO AO AUDITÓRIO. AMBOS ENCONTRAM-SE COM VAZAMENTOS, INFILTRAÇÕES E, CONSEQUENTEMENTE, DETERIORIZAÇÃO DAS ESTRUTURAS NELES ENCOSTADAS.

PROPRIETÁRIO: PREFEITURA MUNICIPAL DE BARRA MANSÁ - RIO DE JANEIRO
LOCAL: RUA SIQUEIRA CAMPOS, SAUDE, BARRA MANSÁ - RJ

QUADRO DE ÁREAS	ZONA	ZSP
ÁREA DE INTERVENÇÃO:	USO	
SELO DE APROVAÇÃO PMBM		

AUTOR DO PROJETO	LEVANTAMENTO ARGUITETÔNICO	DESENHO	DATA
SUSESP - BARRA MANSÁ Obra realizada em 2009	Arqª Rosália Reis CAU / BR - A98200-3	Arqª Rosália Reis CAU / BR - A98200-3	AGO/2020
REVISÃO 1 DESENHO Estagiário de Eng. Civil Malcolm Araujo Teixeira JAN/2022	REVISÃO 2	Nº ART/RRT:	
REVISÃO 1 RESPONSÁVEL TÉCNICO Eng.º Carlos Roberto de Azevedo CREA: 1978102900 JAN/2022	REVISÃO 2	Nº DO PROJETO:	

CARIMBO

APROVAÇÃO SMPU