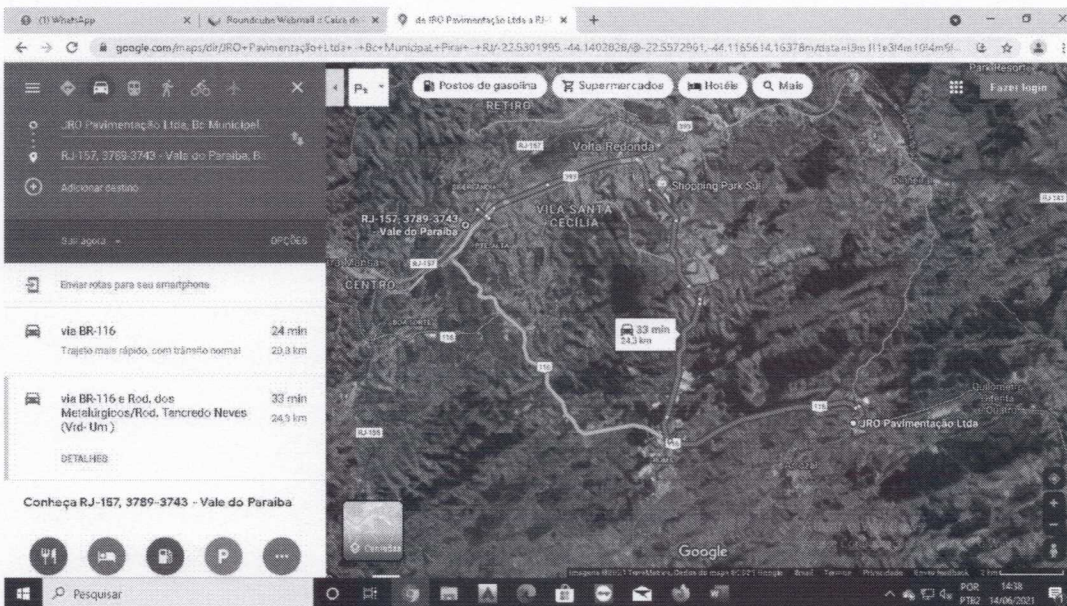


DMTBOTA FORA USINA SMMU = 7,2KM

  
 Eng. João Vitor da S. Ramos  
 Coordenador de Projetos  
 CREA 2018106463  
 Mat. 17821



DMT USINA JRO = 24,3KM

12  
Eng. João Vitor da S. Ramos  
Coordenador de Projetos  
CREA 2018106463  
Mat. 17821

Av. Presidente Kennedy, 3769 - Ano Bonito

Rua Santa Fé, 420-492 - Apóstolo Paulo

Adicionar destino

Sair agora OPÇÕES

Enviar rotas para seu smartphone

Rotas	Tempo	Distância
via Rod. Sérgio Braga/Via Sérgio Braga	14 min	7,2 km
via Av. Presidente Kennedy	19 min	7,2 km
via Av. Presidente Kennedy	19 min	7,2 km

Conheça Rua Santa Fé, 420-492 - Apóstolo Paulo

- Restaurantes
- Hotéis
- Postos de gasolina
- Estacionamentos
- Mais

Imagens ©2021 CNES/Airbus, Landsat/Copernicus, Maxar Technologies, Dados do mapa ©2021 Brasil Termos Privacidade Enviar feedback 500 m

DMTBOTA FORA USINA SMMU = 7,2KM

The screenshot displays a Google Maps interface with a route calculated between two points. The starting point is 'RJ-157, 3789-3743 - Vale do Paraiba' and the destination is 'JRO Pavimentação Ltda'. The map shows a blue route passing through Volta Redonda and Vila Santa Cecília. A callout box indicates a distance of 24,3 km and a travel time of 33 min. The left sidebar shows alternative routes: 'via BR-116' (24 min, 20,8 km) and 'via BR-116 e Rod. dos Metalúrgicos/Rod. Tancredo Neves (Vrd- Um )' (33 min, 24,8 km). The Windows taskbar at the bottom shows the time as 14:38 on 14/06/2021.

Rota	Tempo	Distância
via BR-116	24 min	20,8 km
via BR-116 e Rod. dos Metalúrgicos/Rod. Tancredo Neves (Vrd- Um )	33 min	24,8 km

DMT USINA JRO = 24,3KM