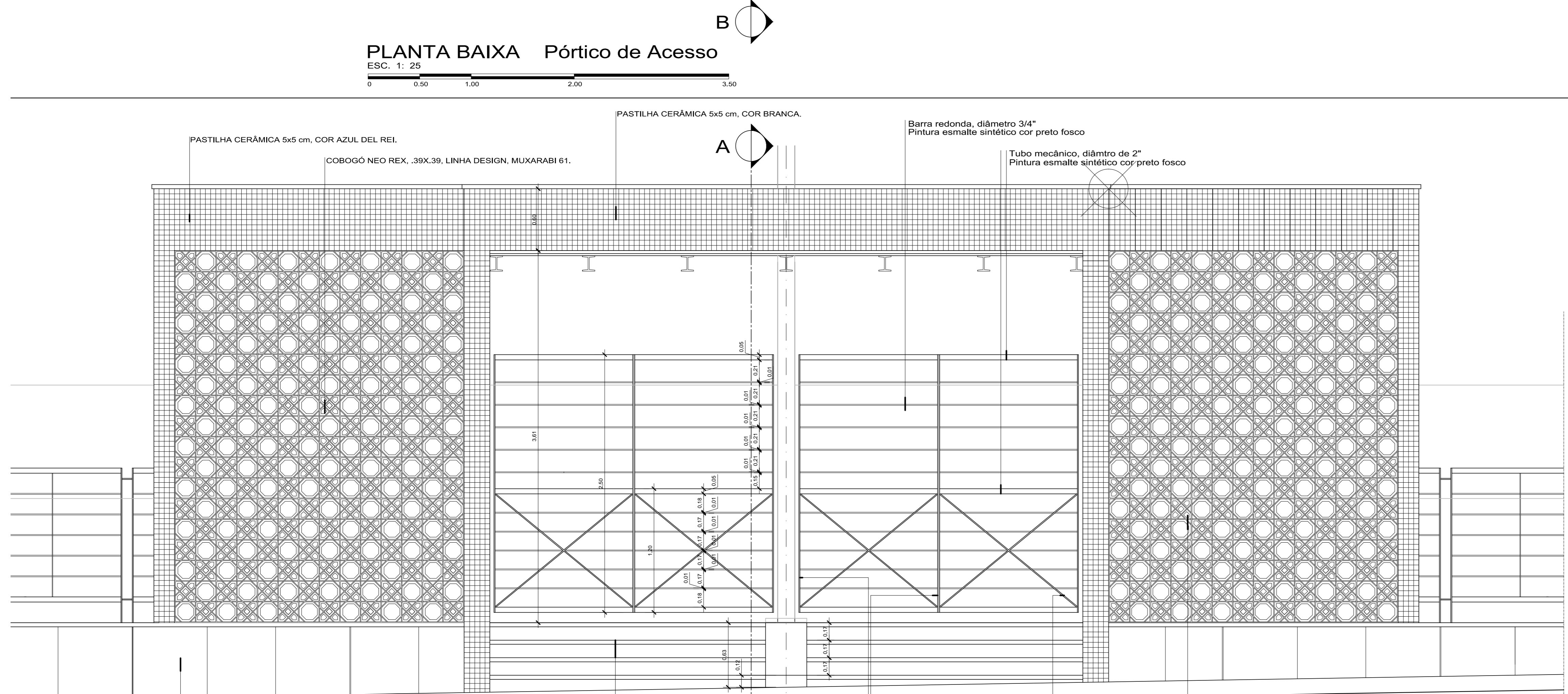
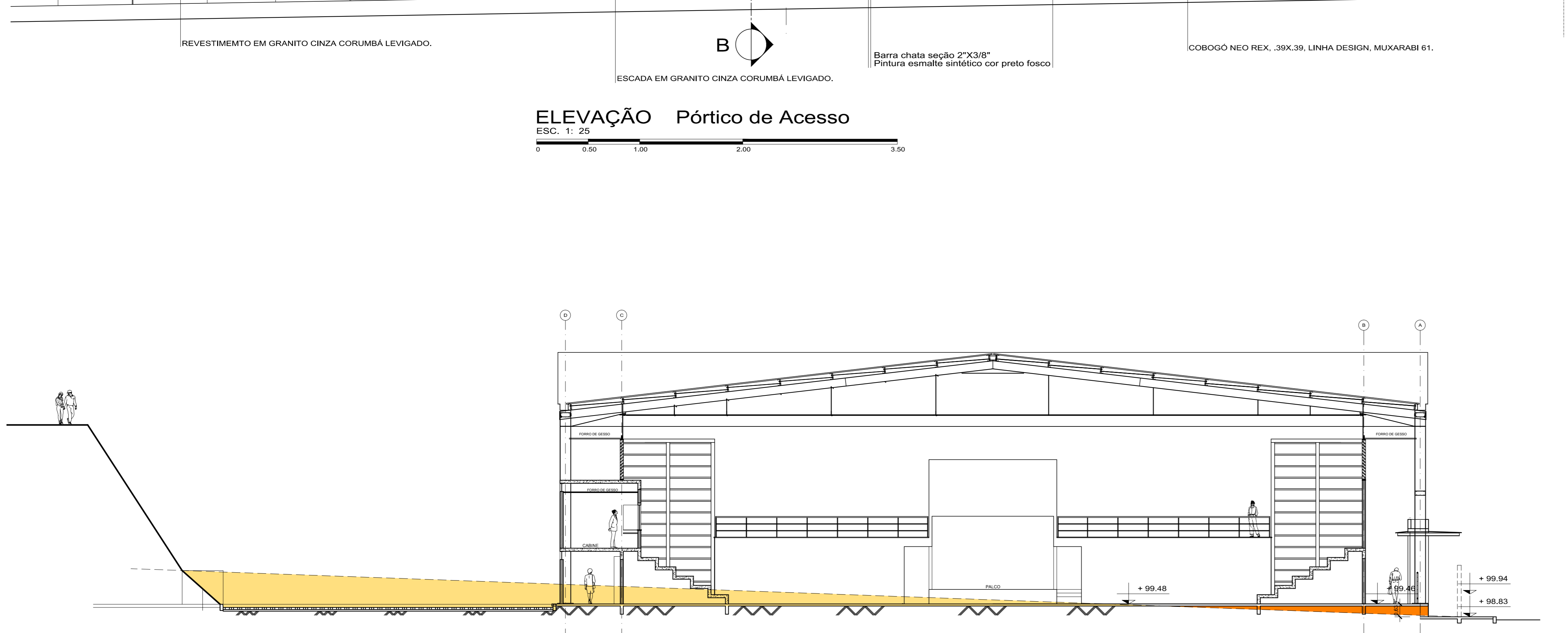


PLANTA BAIXA Pórtico de Acesso
ESC. 1: 25

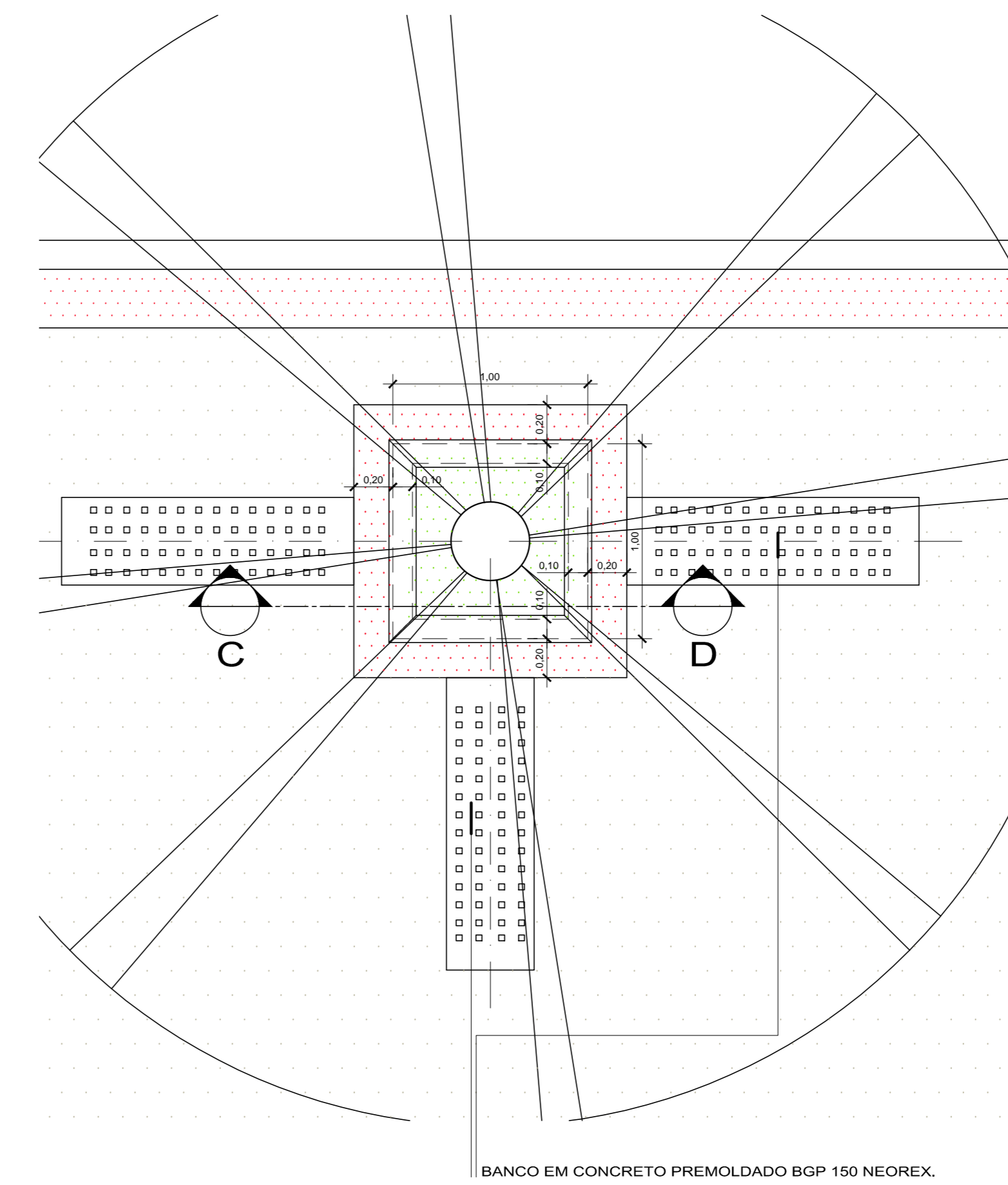


ELEVAÇÃO Pórtico de Acesso
ESC. 1: 25

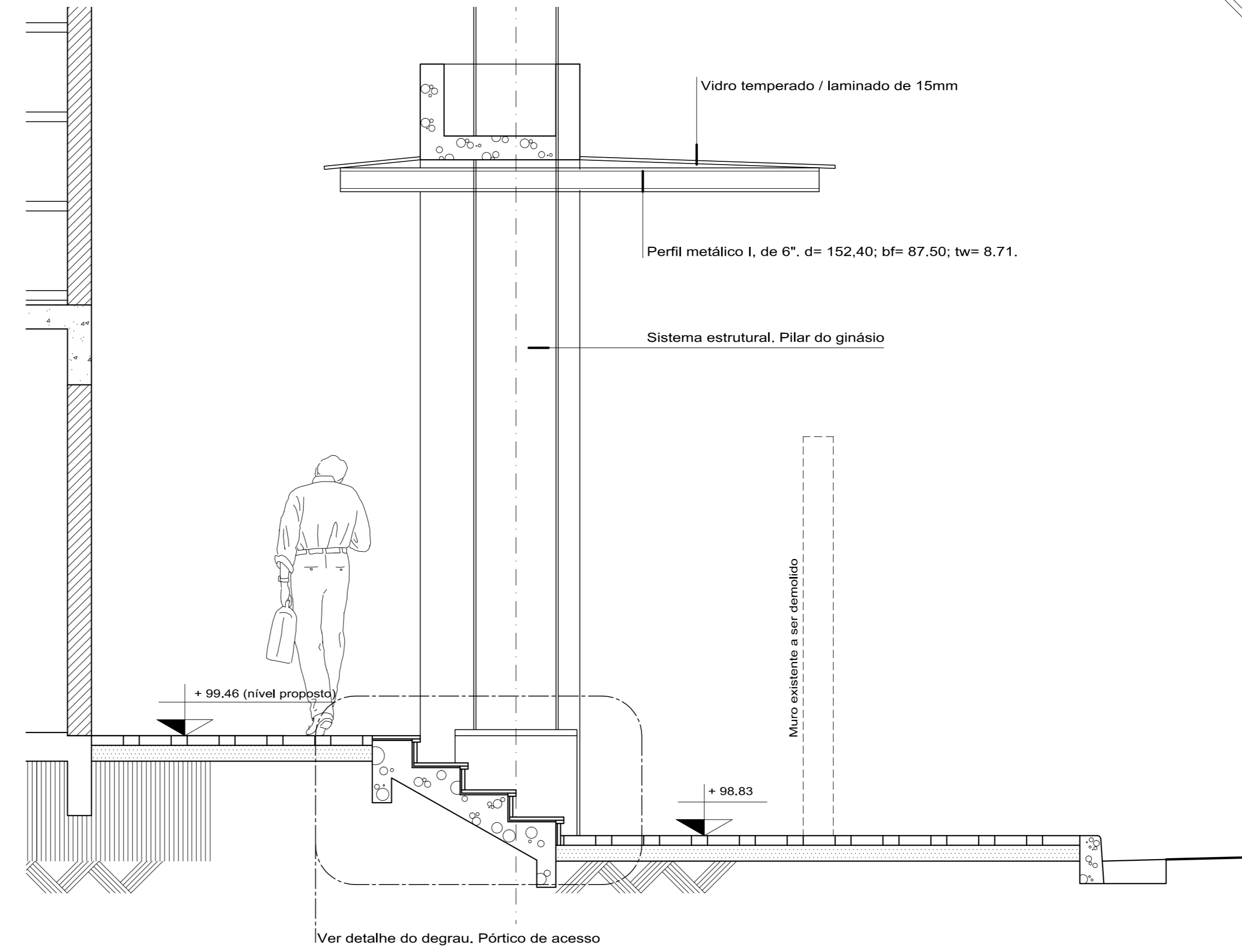


SEÇÃO A
ESC. 1: 1/25

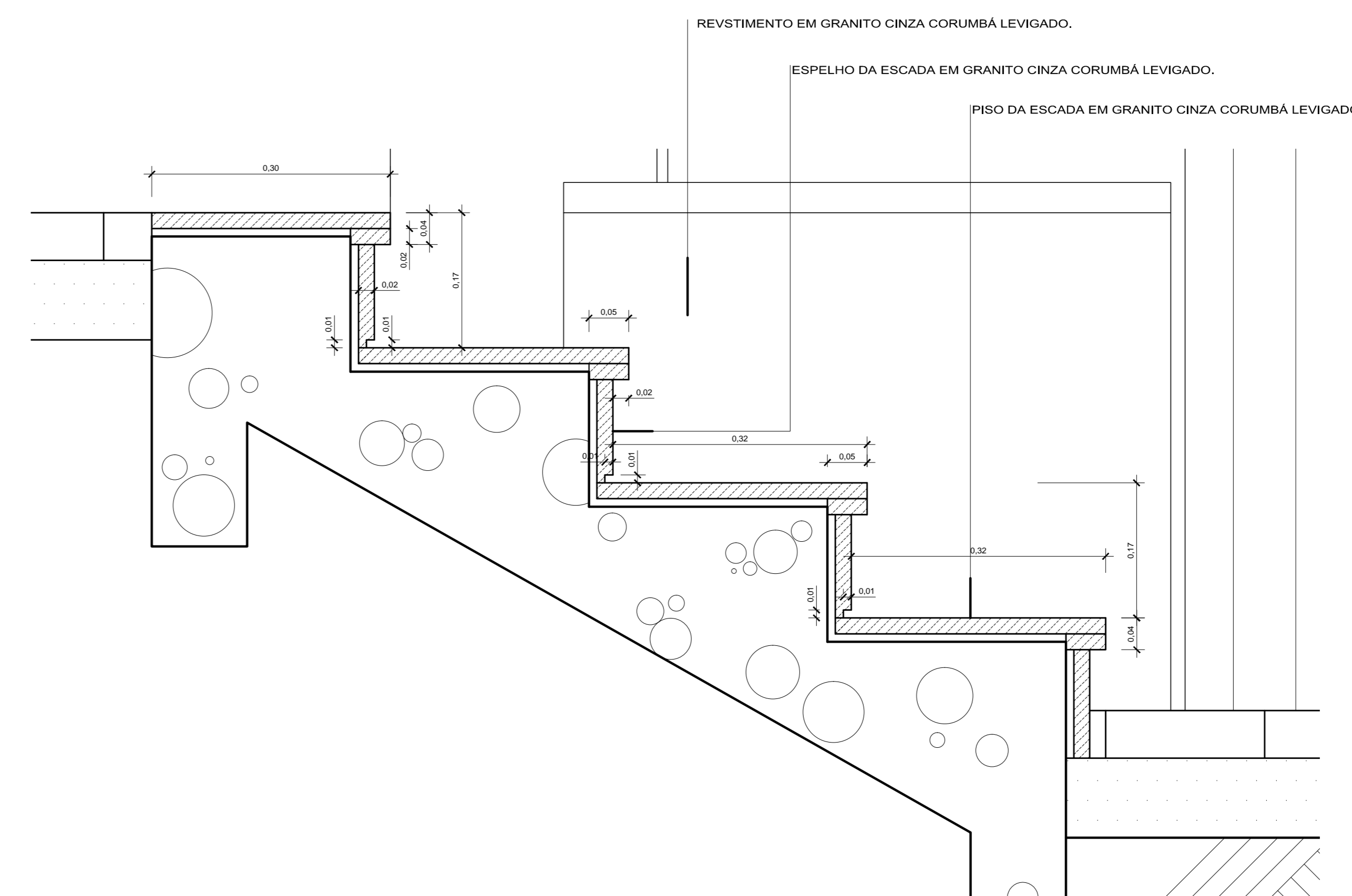
CORRIGIR ESCADA



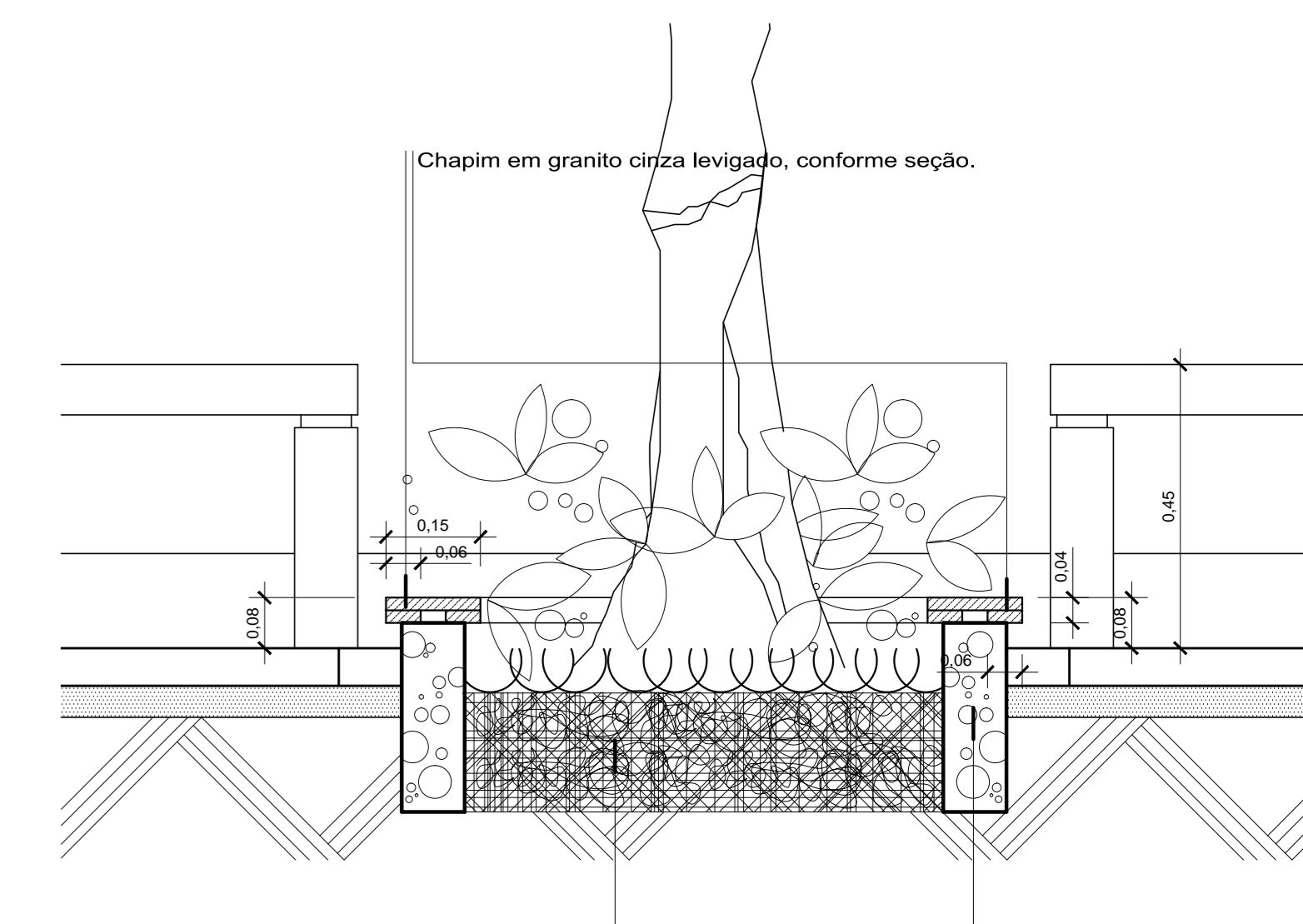
DETALHE Gola p/ Árvores / Bancos
VISTA SUPERIOR
ESC. 1: 25



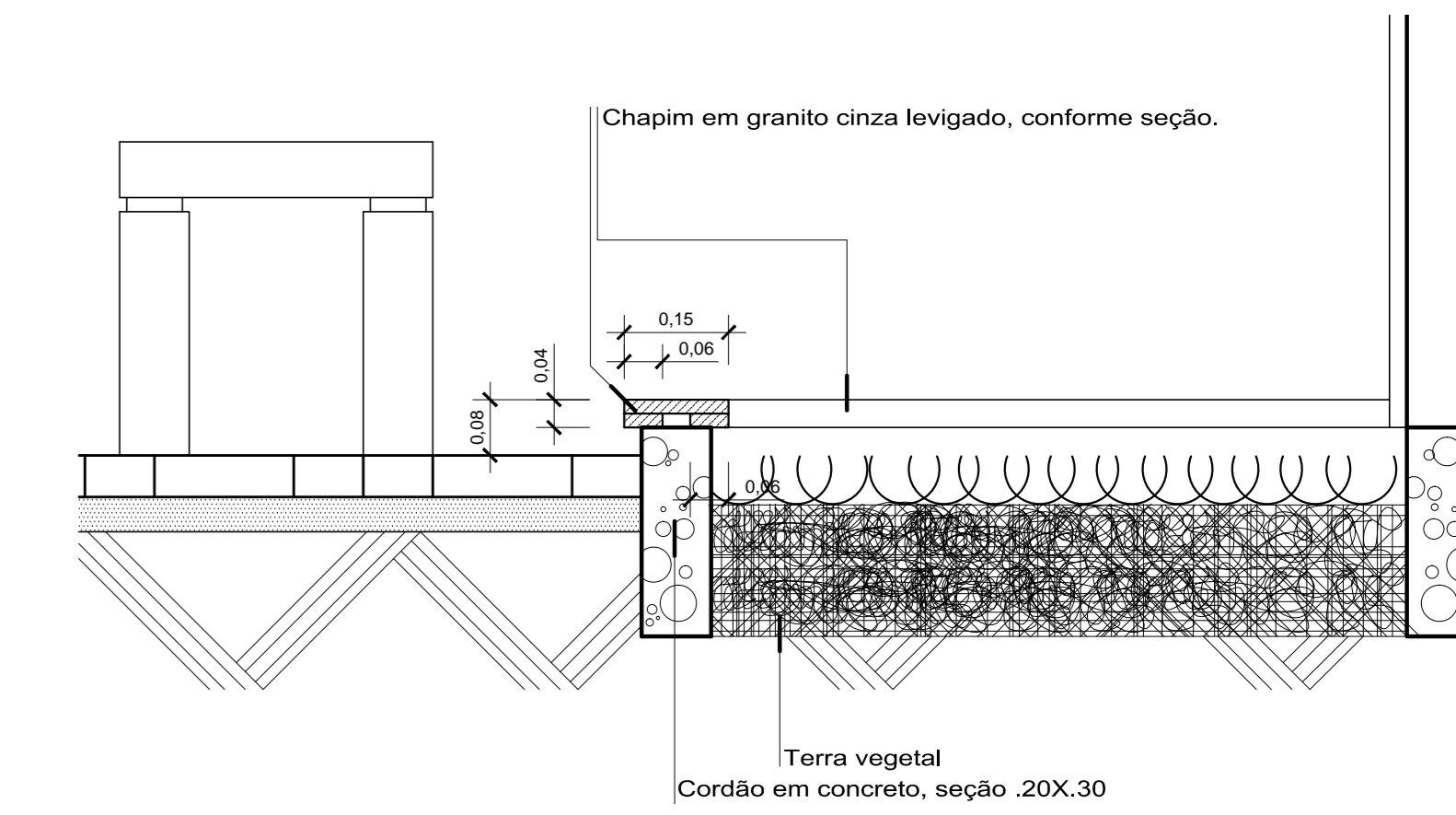
SEÇÃO AB Pórtico de Acesso
ESC. 1: 25



DET. DEGRAU Pórtico de Acesso. ADEQUAR O NÚMERO DE ESPELHO AO DESNÍVEL RESULTANTE.
SEÇÃO TRANSVERSAL
ESC. 1: 5



DETALHE Gola p/ Árvores / Bancos
ESC. 1: 10



DETALHE Cordão concreto em canteiros
SEÇÃO TÍPICA
ESC. 1: 25

NOTAS

PMBM		SECRETARIA MUNICIPAL DE PLANEJAMENTO URBANCO	
IMPLANTAÇÃO GINÁSIO ANO BOM		FOLHA 02/04	
PROJETO PARA IMPLANTAÇÃO DO GINÁSIO POLIESPORTIVO, SITUADO NA RUA DA IMPRENSA, BAIRRO ANO BOM, BARRA MANSÁ, RJ.			
QUADRO DE ÁREAS		ZONA	
TERRENO 5.036,40m ²		USO	
CONSTRUÇÃO 2.695,69m ²		SELO DE APROVAÇÃO PMBM	
TAXA DE OCUPAÇÃO 53,52%			
CA 0,53			
TAXA DE PERMEABILIDADE 16,96%			
COORDENADOR	AUTOR DO PROJETO	DESENHO	DATA
Arqº Jorge Alberto L. de Almeida CAU / BR - A22760-9	Arqº Carlos A. de Almeida Baêlo CAU / BR - A12595-4	Arqº Carlos A. de Almeida Baêlo CAU / BR - A12595-4	
REVISÃO 01	REVISÃO 02	Nº ART/RRT	
REVISÃO 03	REVISÃO 04	Nº DO PROJETO CPU 100619 ARQ.IMP 001 02/04	
CARIMBO			
APROVAÇÃO SMPU			