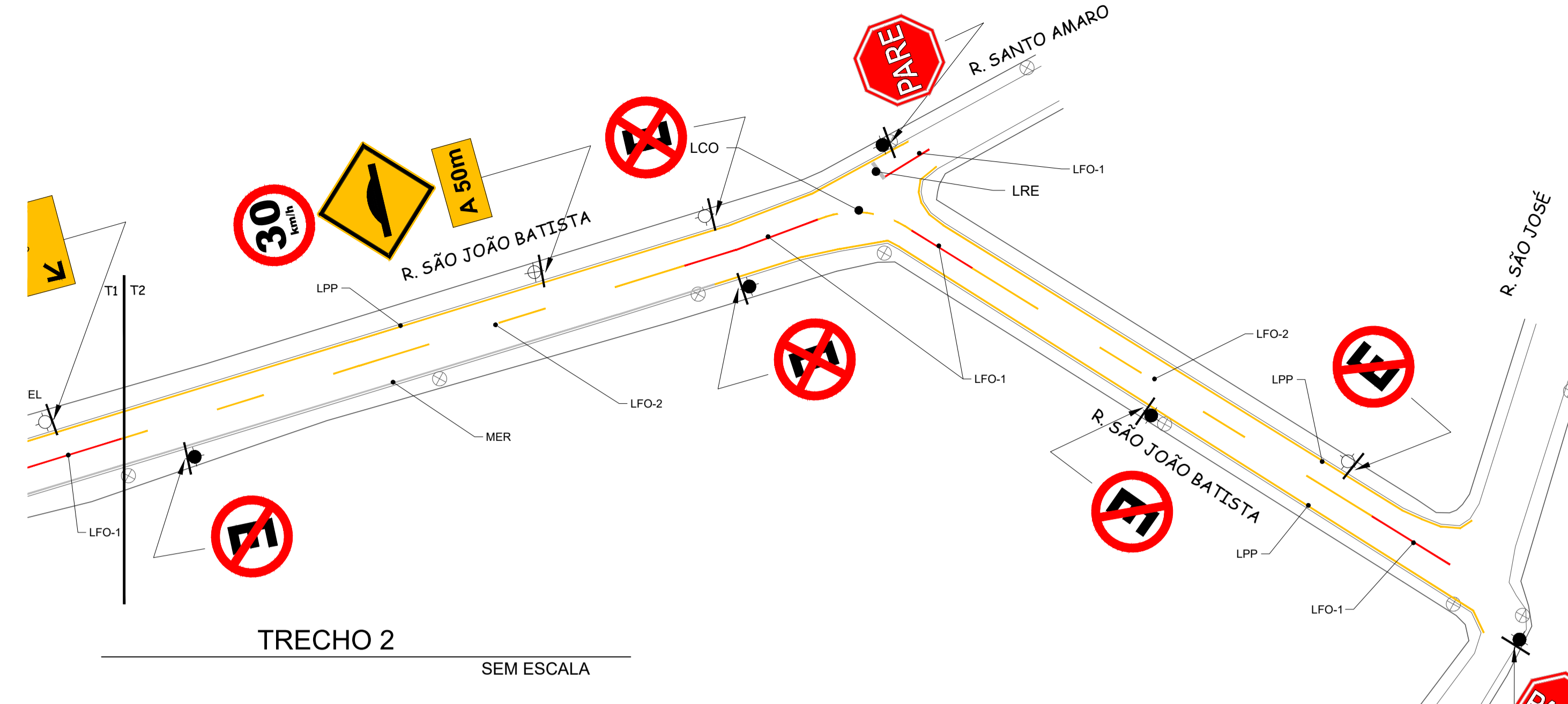
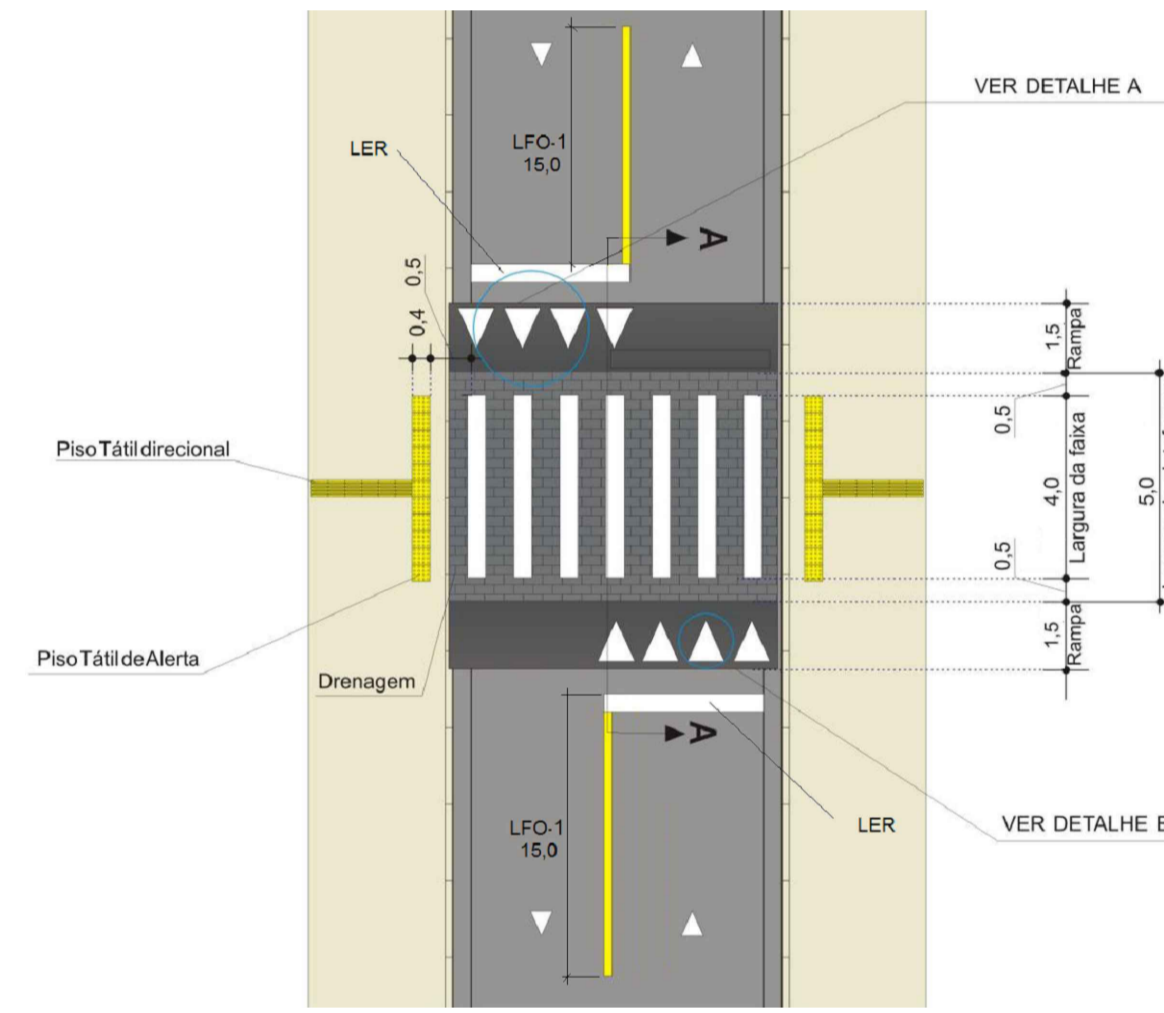
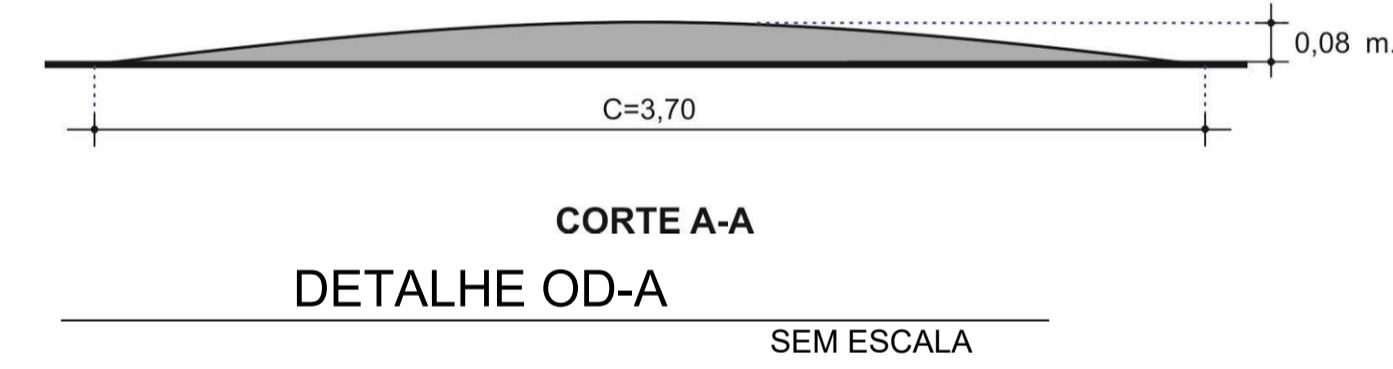
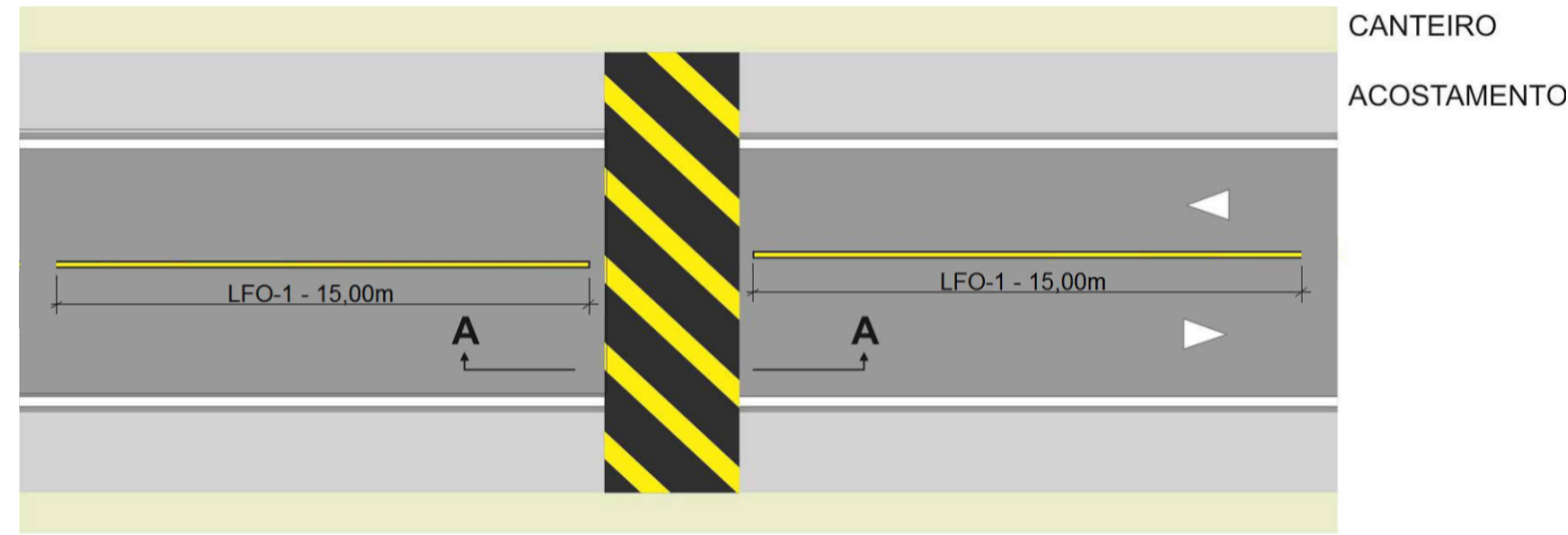


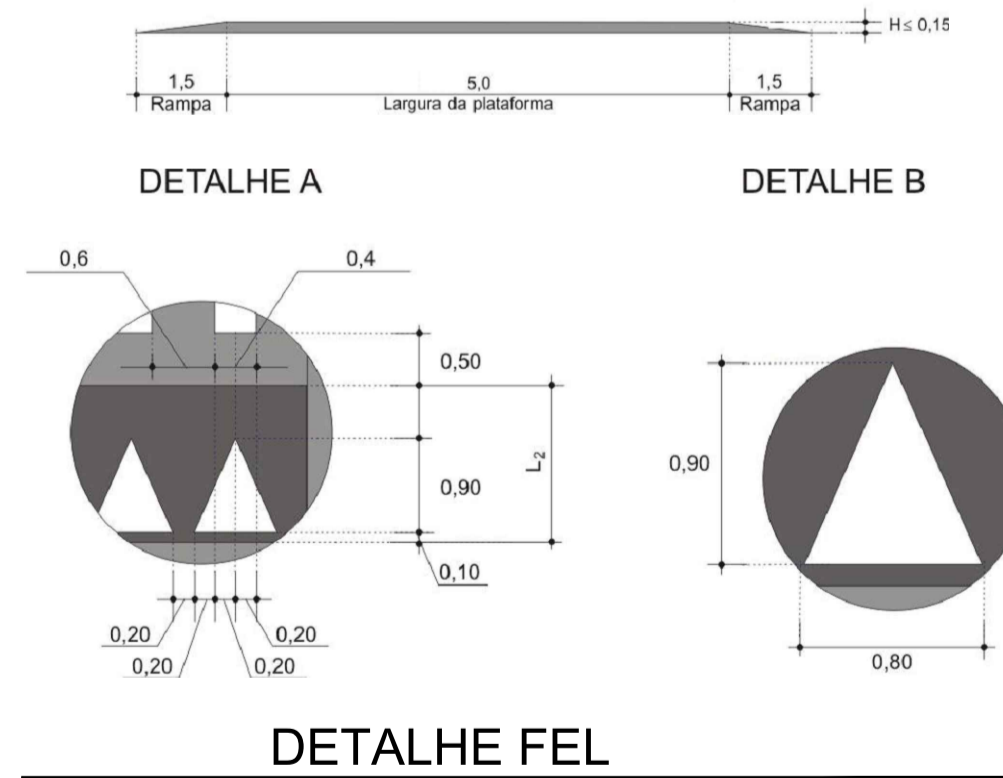
TRECHO 1  
SEM ESCALA



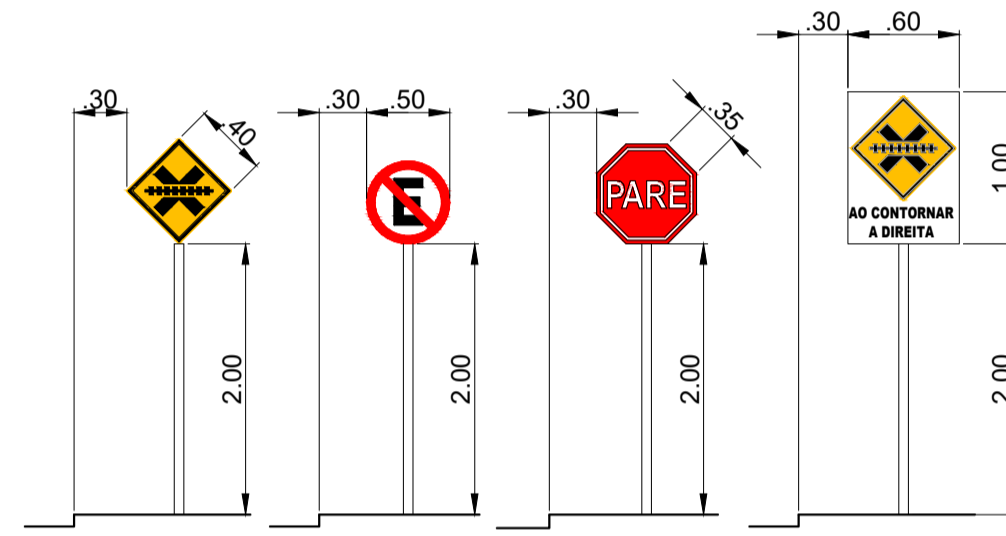
TRECHO 2  
SEM ESCALA



CORTE A-A medidas em metros sem escala



DETALHE FEL  
SEM ESCALA



PLACAS - POSICIONAMENTO NAS VIAS AFASTAMENTOS E ALTURAS  
SEM ESCALA

CONVENÇÕES - ESPECIFICAÇÕES

- SINALIZAÇÃO VIÁRIA HORIZONTAL**
- LFO-1 - Linha simples contínua
    - Cor: Amarela - Largura 10cm
  - LFO-2 - Linha simples seccionada
    - Cor: Amarela - Largura 10cm - traço 2,00m - Espaçamento: 4,00m
  - LMS-1 - Linha simples contínua
    - Cor: Branca - Largura 10cm
  - LMS-2 - Linha simples seccionada
    - Cor: Branca - Largura 10cm - traço 2,00m - Espaçamento: 4,00m
  - LCO - Linha de continuidade
    - Cor: Branca/Amarela - Largura 10cm - traço 1,00m - Espaçamento: 1,00m
  - LPP - Linha de proibição de estacionamento e/ou parada
    - Cor: Amarela - Largura 10cm
  - MVE - Marca de parada de veículo específico
    - Cor: Amarela - Largura 10cm - Linha de fechamento: 2,70cm
    - Em cada parada de ônibus aplicar 2 legendas "ÔNIBUS" com H=1,80m e contraste em preto de h=2,00m e L=2,70m
  - ZPA - Zebração de preenchimento da área de pavimento não utilizável
    - Cor: Branca/Amarela - Largura 30cm - Espaçamento: 1,50m - Fechamento com LCA

- SINALIZAÇÃO VIÁRIA HORIZONTAL**
- LCA - Linha de canalização
    - Cor: Branca/Amarela - Largura 10cm
  - MER - Marca de estacionamento regulamentado
    - Cor: Branca - Largura 10cm - Linha de fechamento: 2,20cm
    - Em entrada de veículos utilizar LPP e, caso necessário, linha de fechamento
  - LRE - Linha de retenção
    - Cor: Branca - Largura 40cm - com legenda "PARE" com h=2,40m
    - A legenda será sobre contraste em preto de H=2,80m e L= largura da LRE
  - FTP-1 - Faixa de travessia de pedestre
    - Cor: Branca - Contraste: Preta - Ver Detalhe
  - FEL - Faixa de travessia de pedestre elevada
    - Cor: Branca - Contraste: Preta - Ver Detalhe
  - OD-A - Ondulação transversal tipo A
    - Cor: Amarela - Contraste: Preta - Ver Detalhe

- SINALIZAÇÃO VIÁRIA VERTICAL**
- Placas de SINALIZAÇÃO VIÁRIA de regulamentação
- Redonda - diâmetro de 50cm
  - Octogonal - lado de 35cm
  - com informação complementar - horizontal 60cm, vertical 1,00m
- Placas de SINALIZAÇÃO VIÁRIA de advertência
- Quadrada - lado de 60cm
  - retângular - horizontal 50cm, vertical 25m
  - com informação complementar - horizontal 60cm, vertical 1,00m

- Suportes**
- Suporte em poste de concreto existente
  - Suporte em tubo de aço a implantar (1 placa)
    - h = 250cm - engaste = 0,50m
  - Suporte em tubo de aço a implantar (2 ou 3 placas)
    - h = 350cm - engaste = 0,50m

NOTAS :  
01-MEDIDAS EM METRO (EXCETO ONDE INDICADO).

- Diretrizes aplicadas no Projeto**
- MANUAL BRASILEIRO DE SINALIZAÇÃO VIÁRIA DE TRÂNSITO - VOLUME I - SINALIZAÇÃO VIÁRIA Vertical de Regulamentação Conselho Nacional de Trânsito (CONTRAN)
  - MANUAL BRASILEIRO DE SINALIZAÇÃO VIÁRIA DE TRÂNSITO - VOLUME II - SINALIZAÇÃO VIÁRIA Vertical de Advertência Conselho Nacional de Trânsito (CONTRAN)
  - MANUAL BRASILEIRO DE SINALIZAÇÃO VIÁRIA DE TRÂNSITO - VOLUME III - SINALIZAÇÃO VIÁRIA Vertical de Indicação Conselho Nacional de Trânsito (CONTRAN)
  - MANUAL BRASILEIRO DE SINALIZAÇÃO VIÁRIA DE TRÂNSITO - VOLUME IV - SINALIZAÇÃO VIÁRIA Horizontal Conselho Nacional de Trânsito (CONTRAN)
  - CÓDIGO BRASILEIRO DE TRÂNSITO Conselho Nacional de Trânsito (CONTRAN)
  - RESOLUÇÃO nº 609/2016 - CONTRAN - Ondulação Transversal Conselho Nacional de Trânsito (CONTRAN)
  - RESOLUÇÃO nº 738/2018 - CONTRAN - Travessia Elevada Conselho Nacional de Trânsito (CONTRAN)

P.M.B.M. SECRETARIA MUNICIPAL DE PLANEJAMENTO URBANO

PROJETO DE SINALIZAÇÃO FOLHA: 01/02

DESCRIÇÃO: PROJETO DE SINALIZAÇÃO VIÁRIA

PROPRIETÁRIO: PREFEITURA MUNICIPAL DE BARRA MANSA

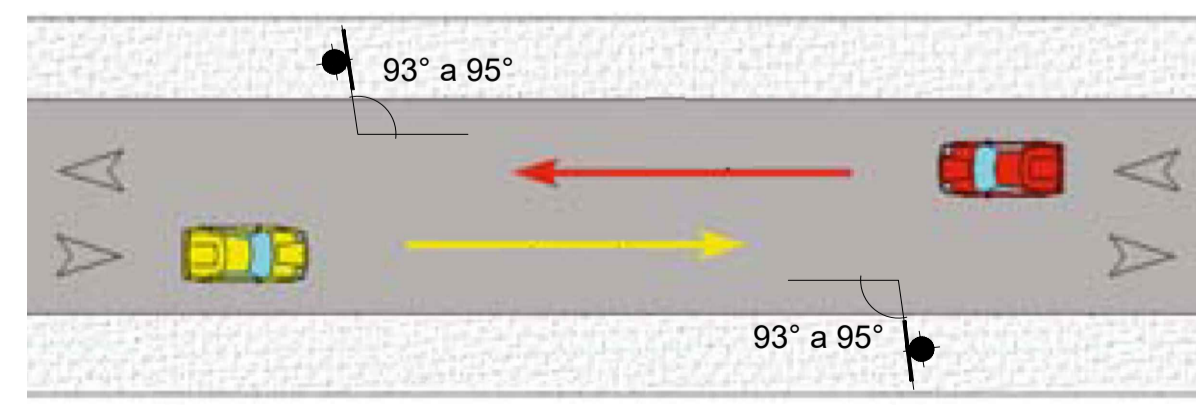
LOCAL: RUA ATAULFO PINTO DOS REIS E RUA SÃO JOÃO BATISTA BAIRRO VILA CONRINGA, BARRA MANSA - RJ

QUADRO DE ÁREAS	ZONA	
	SELO DE APROVAÇÃO PMBM	

COORDENADOR	AUTOR DO PROJETO	DESENHO
REVISÃO 1	REVISÃO 2	Nº ART/RRT:
REVISÃO 3	REVISÃO 4	Nº DO PROJETO:

CARIMBO

APROVAÇÃO SMPU  
Engº Eros dos Santos



PLACAS - POSICIONAMENTO NAS VIAS ÂNGULO EM RELAÇÃO AO FLUXO