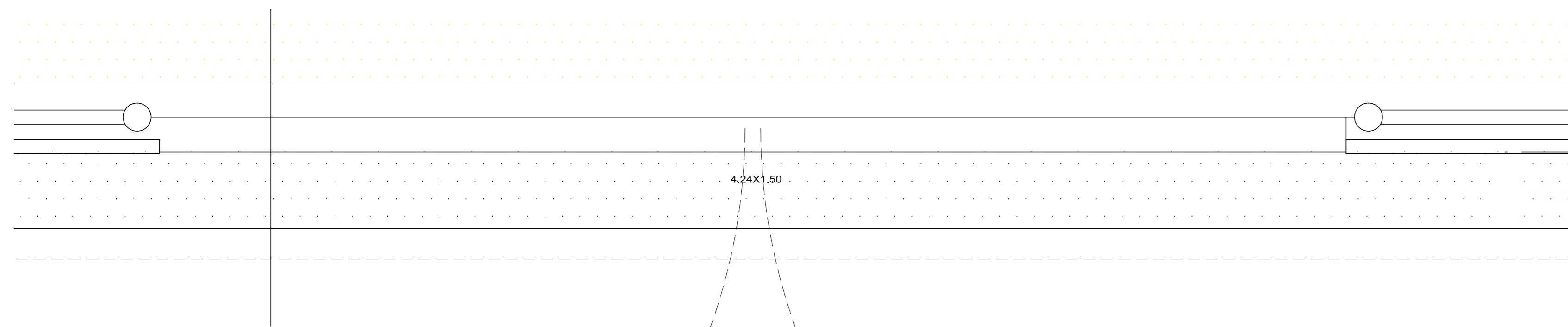
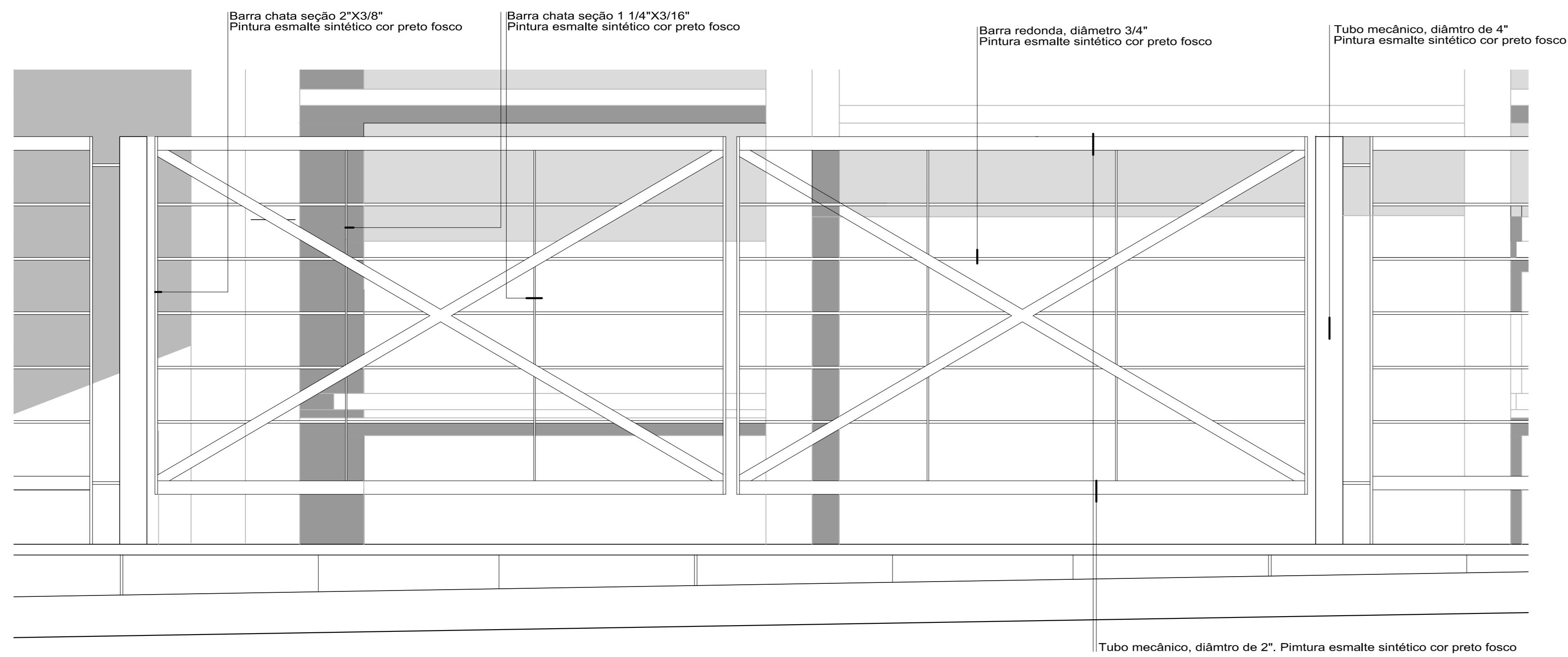


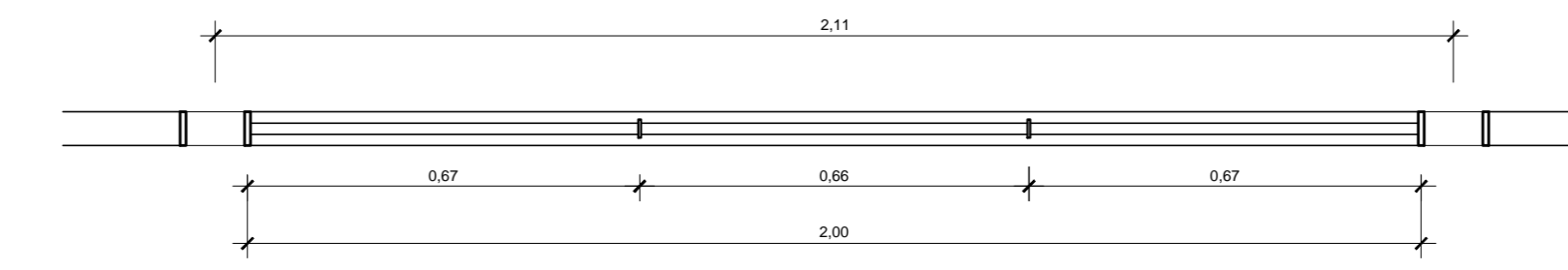
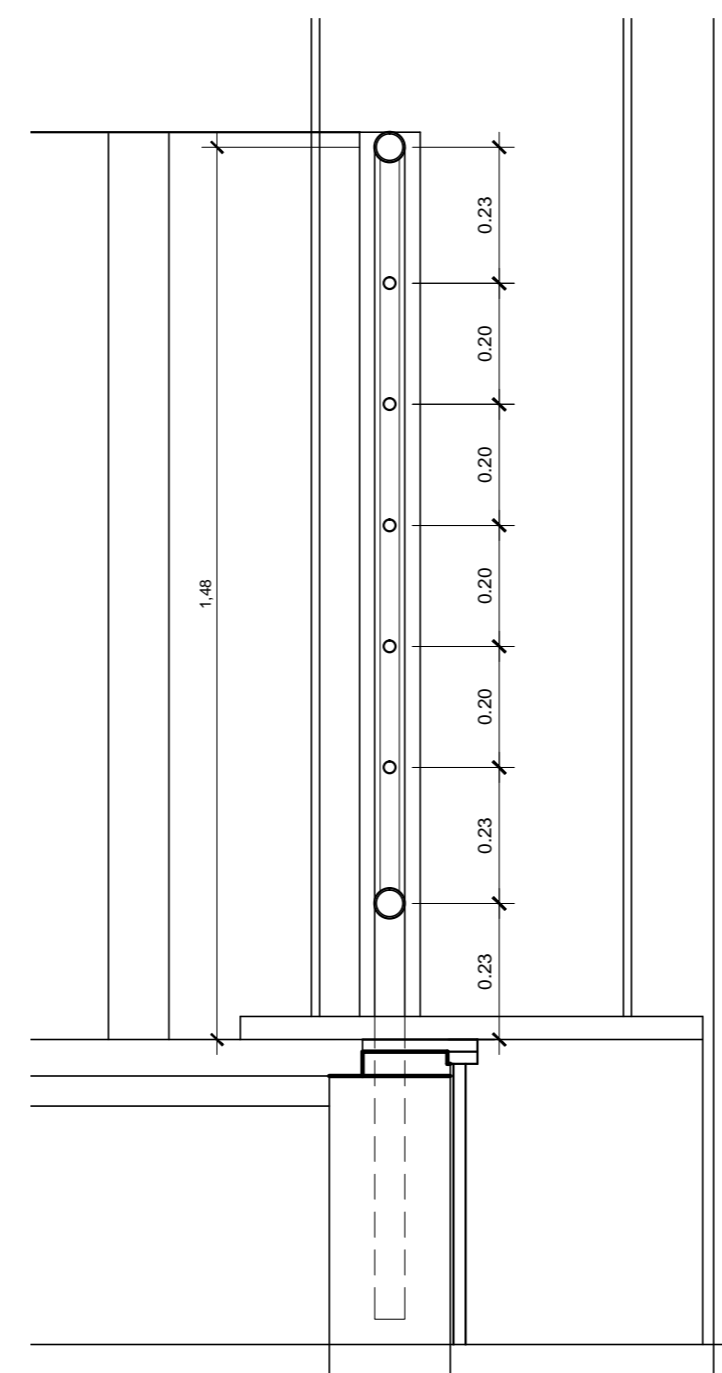
DETALHE PAGINAÇÃO DE PISO Pórtico de Acesso/Calçada
 PLANTA BAIXA
 ESC. 1: 25



DETALHE PORTÃO DE ACESSO 02
 PLANTA BAIXA
 ESC. 1: 12,5



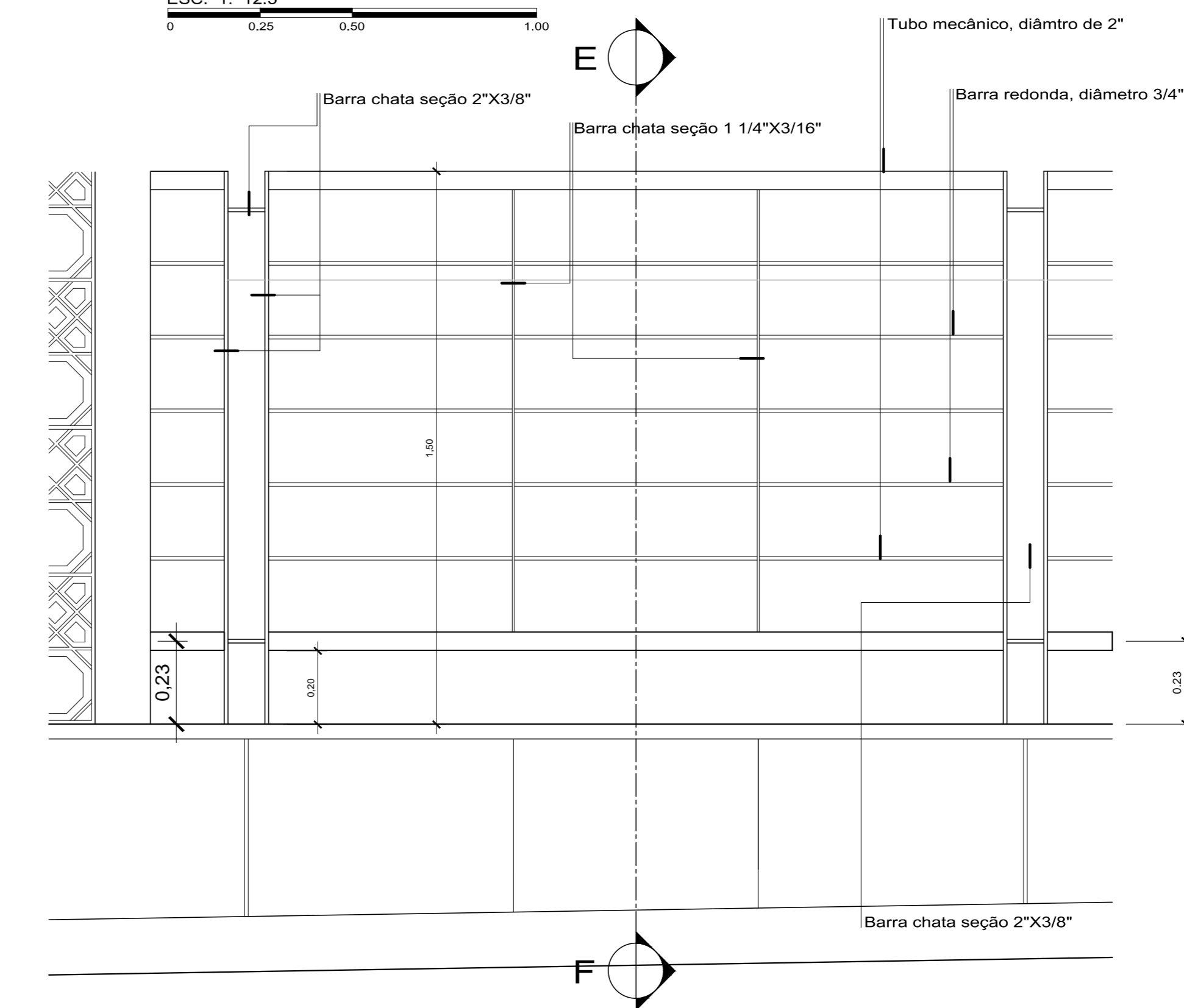
DETALHE PORTÃO DE ACESSO 02
 ELEVÇÃO
 ESC. 1: 12,5



DETALHE MÓDULO DA GRADE

PLANTA BAIXA

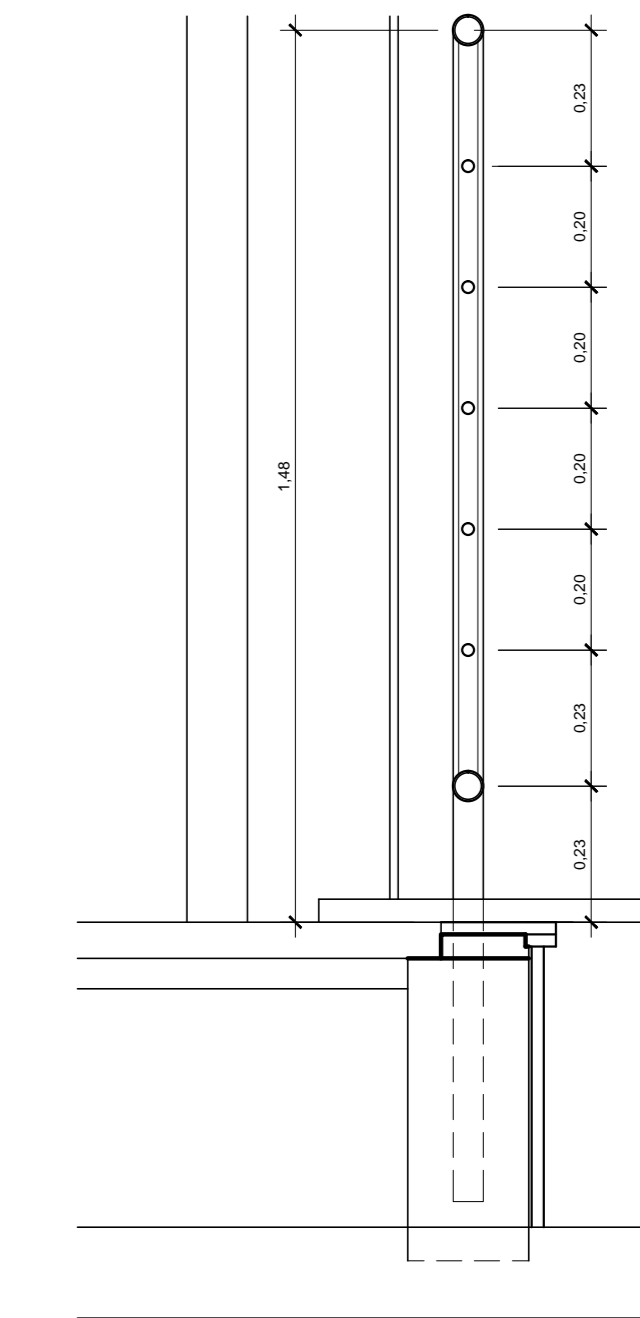
ESC. 1: 12,5



DETALHE MÓDULO DA GRADE

ELEVÇÃO

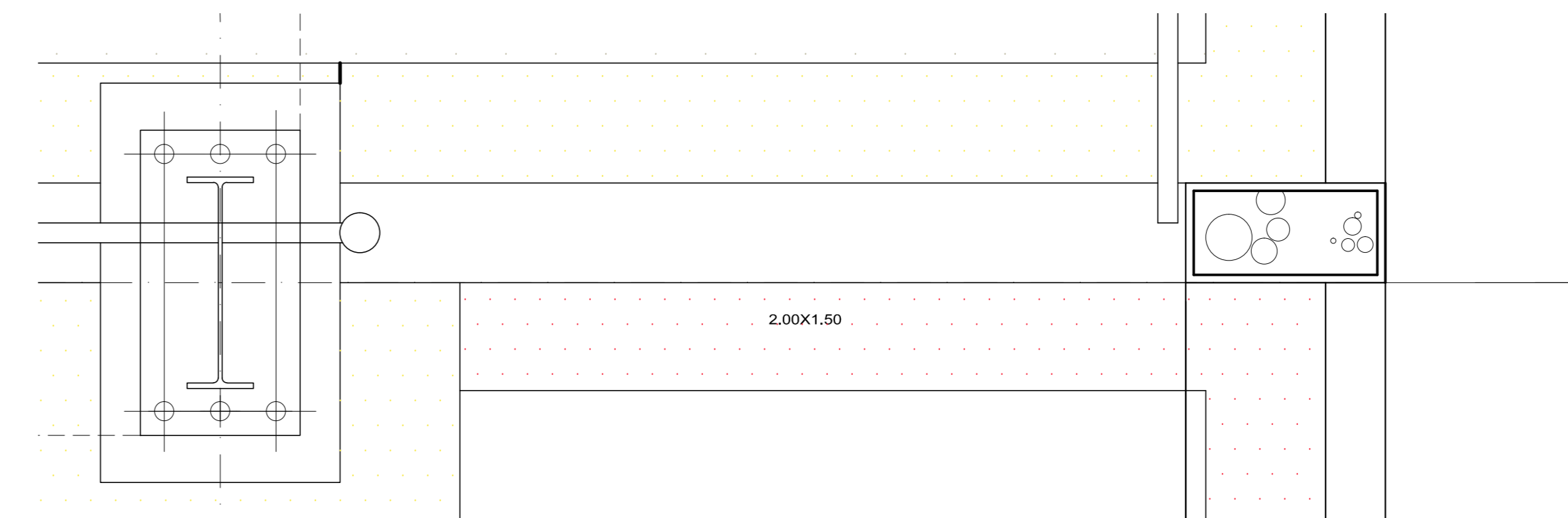
ESC. 1: 12,5



DETALHE MÓDULO DA GRADE

SEÇÃO EF

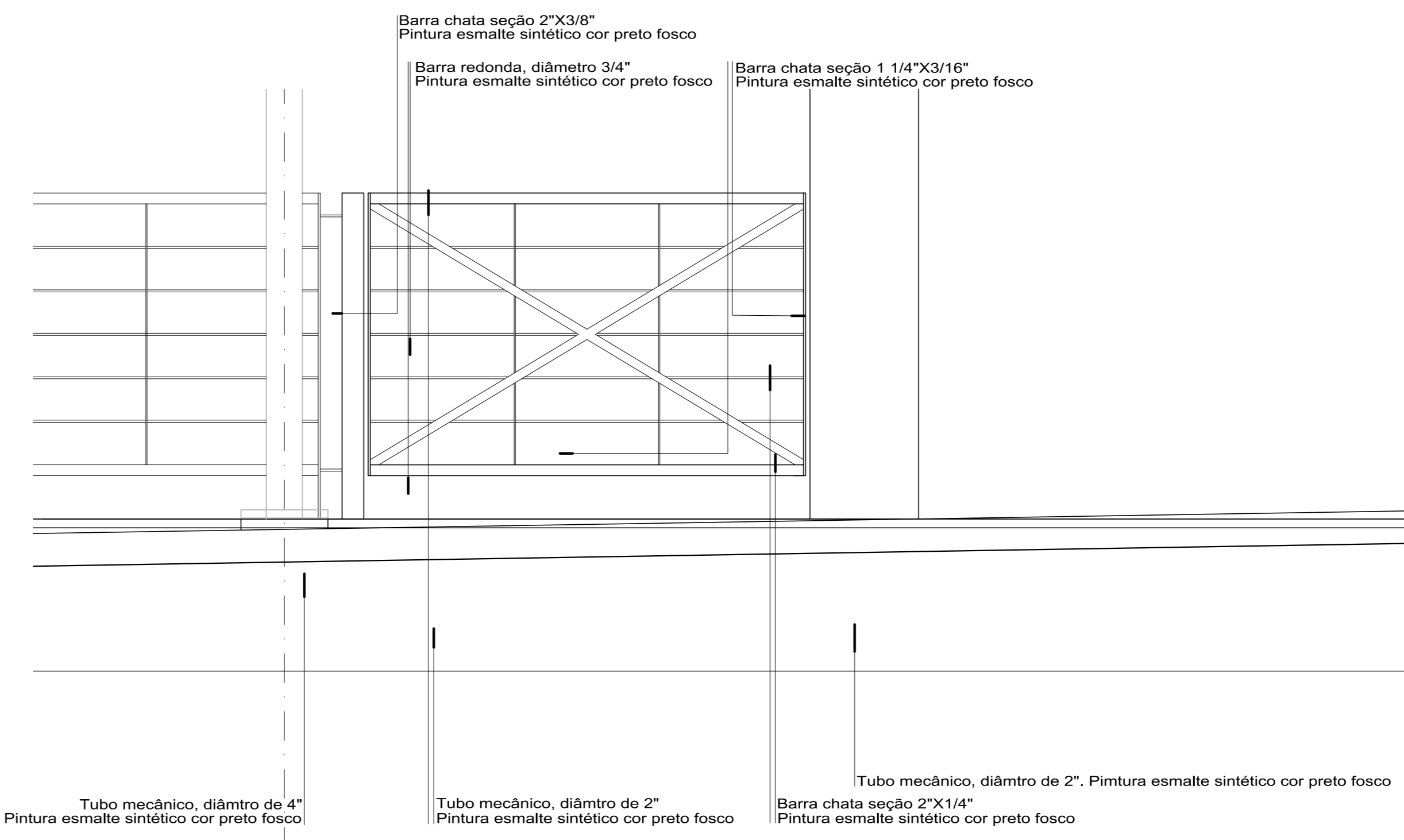
ESC. 1: 12,5



DETALHE PORTÃO DE ACESSO 03 (Acesso em nível)

PLANTA BAIXA

ESC. 1: 12,5



DETALHE PORTÃO DE ACESSO 03 (Acesso em nível)

ELEVÇÃO

ESC. 1: 12,5

NOTAS

PMBM	SECRETARIA MUNICIPAL DE PLANEJAMENTO URBANO
IMPLANTAÇÃO GINÁSIO ANO BOM	FOLHA 03/04

QUADRO DE ÁREAS		ZONA	USO
TERRENO	5.036,40m ²		
CONSTRUÇÃO	2.695,69m ²		
TAXA DE OCUPAÇÃO	53,52%		
CA	0,53		
TAXA DE PERMEABILIDADE	16,96%		

COORDENADOR	AUTOR DO PROJETO	DESENHO	DATA
Arqº Jorge Alberto L. de Almeida CAU / BR - A22765-9	Arqº Carlos A. de Almeida Bello CAU / BR - A12595-4	Arqº Carlos A. de Almeida Bello CAU / BR - A12595-4	
REVISÃO 01	REVISÃO 02	Nº ART/RTT	
REVISÃO 03	REVISÃO 04	Nº DO PROJETO CPU 100619 ARQ.IMP 001 03/04	

CARIMBO

APROVAÇÃO SMPU
 Arqº Jorge Ricardo Melhem Franco