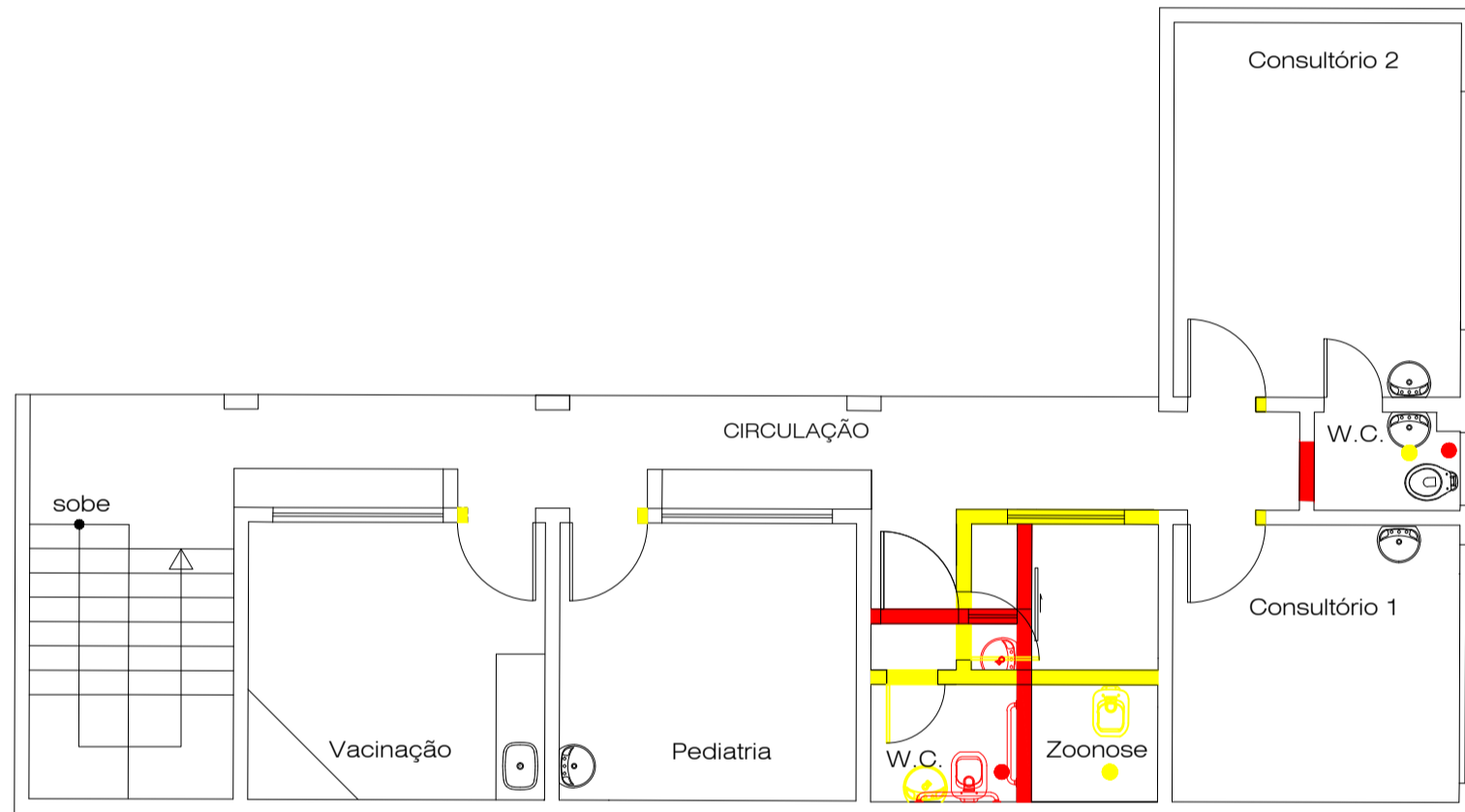
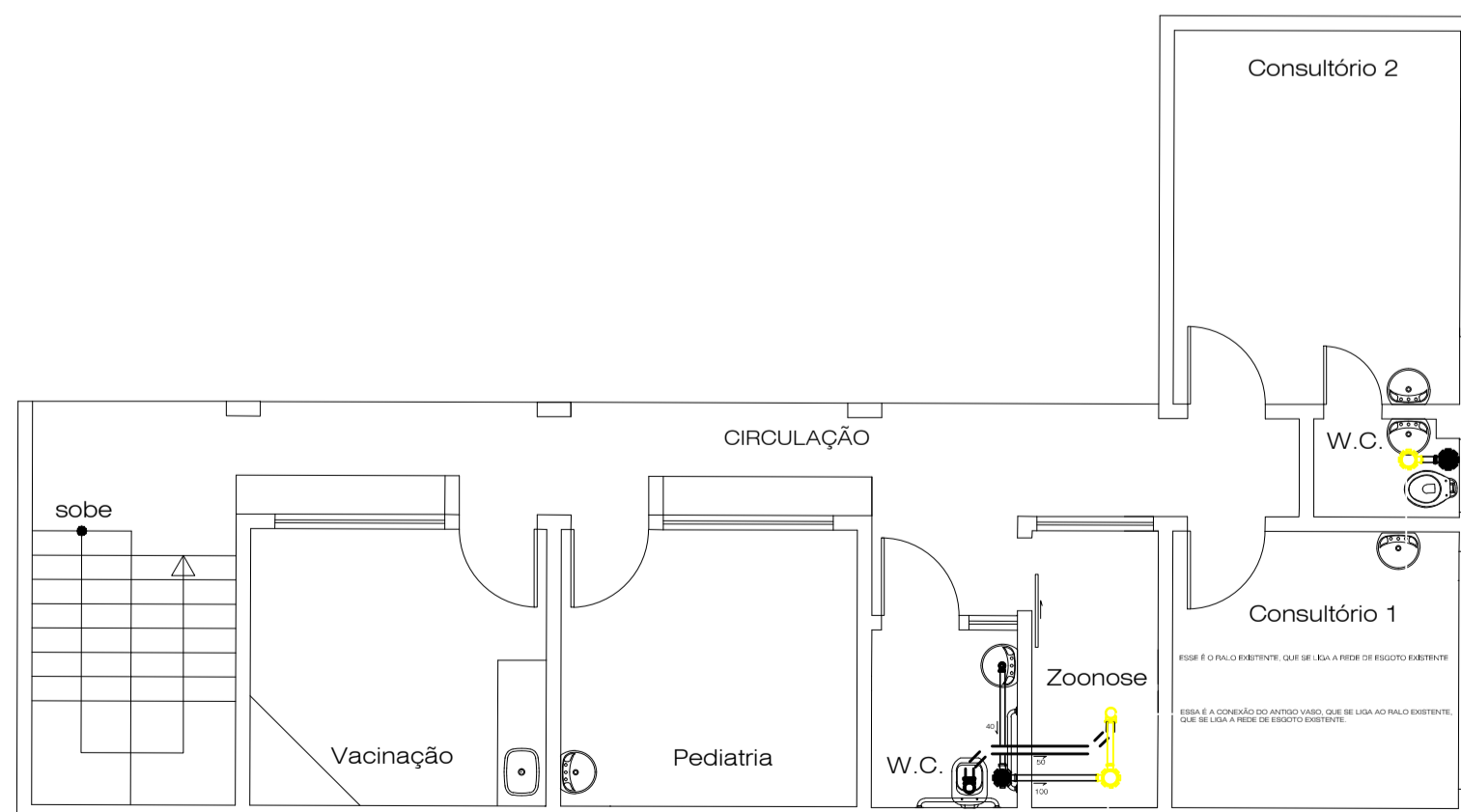


LEVANTAMENTO DOS PONTOS DE ESGOTO EXISTENTES
Esc.: 1/75



PLANTA DE MODIFICAÇÃO (DEMOLIÇÃO E CONSTRUÇÃO)
Esc.: 1/75

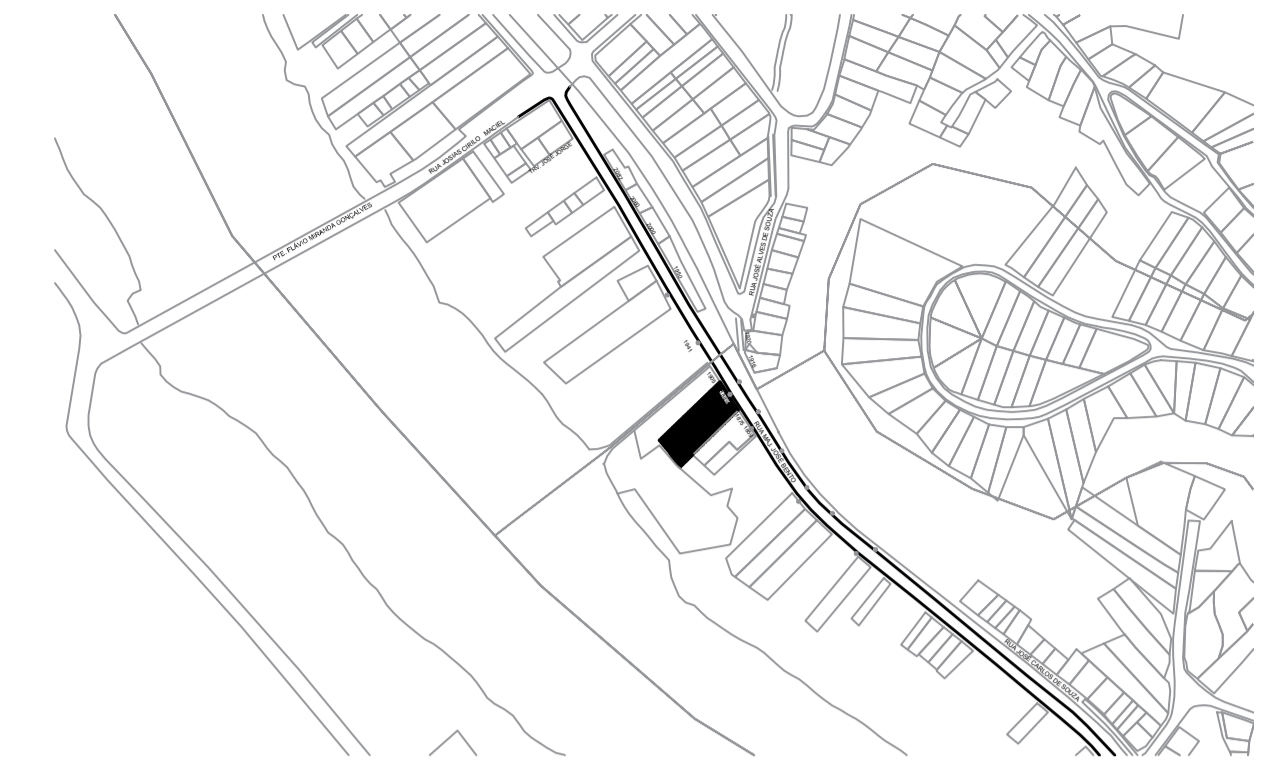
■ A DEMOLIR
■ A CONSTRUIR



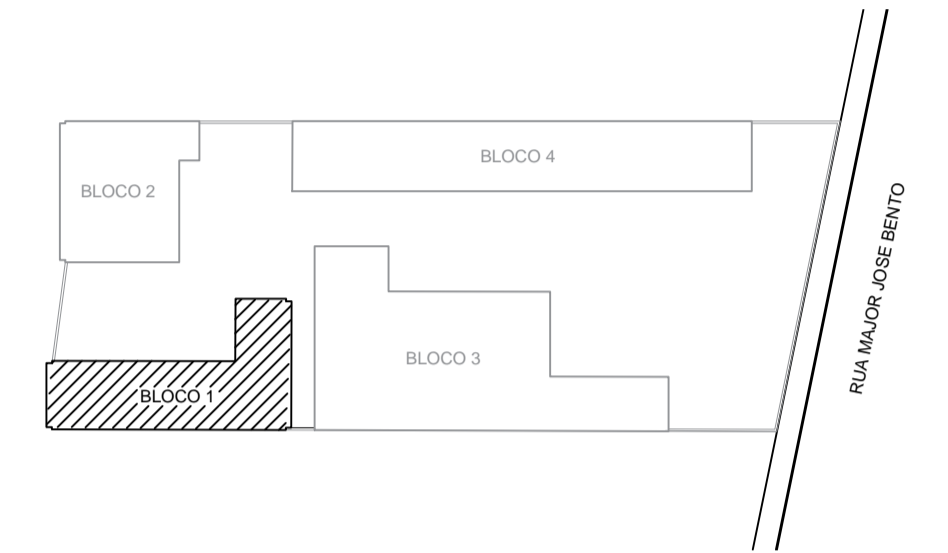
PLANTA DE REFORMA DE INSTALAÇÕES DE ESGOTO
Esc.: 1/75

□ CONEXÕES E TUBULAÇÕES ANTIGAS
□ CONEXÕES E TUBULAÇÕES NOVAS

LISTA DE MATERIAL		OBRA: SIRENE II - BLOCO 1		FOLHA: 1
ENDEREÇO: BAIRRO VILA NOVA - BARRA MANSA				
PROPRIETÁRIO: Prefeitura Municipal de Barra Mansa				
ITEM	DESCRIÇÃO	QUANTID.	UN	
INSTALAÇÕES DE ESGOTO				
1.0	W.C. ZOONOSE TUBULAÇÕES EMBUTIDAS (Inclusive conexões)			
1.1	TUBO DE PVC RÍGIDO C/ PONTA E BOLSA COM VIROLA (Inclusive conexões)			
	Ø 100mm	0,90	m	
	Ø 50mm	1,50	m	
	Ø 40mm	1,00	m	
1.2	CONEXÃO JOELHO 45°			
	Ø 50mm	4,0	un	
1.3	CAIXA SIFONADA - 100x100x50mm, PORTA GRELHA QUADRADO	1,0	un	
2.0	W.C. CONSULTÓRIO 2 TUBULAÇÕES EMBUTIDAS			
2.1	TUBO DE PVC RÍGIDO C/ PONTA E BOLSA COM VIROLA			
	Ø 100mm	0,20	m	
2.2	CAIXA SIFONADA - 100x100x50mm, PORTA GRELHA QUADRADO	1,0	un	
INSTALAÇÕES DE ESGOTO - REMOÇÃO				
1	CUBA (COM TORNEIRA, SIFÃO, VÁLVULA)	1,0	un	
2	VASO SANITÁRIO C/ CAIXA ACOPLADA ALTA	1,0	un	
3	VEDAR O RALO ANTIGO SUPERFICIALMENTE (MANTER A TUBULAÇÃO EMBUTIDA)	2,0	m	
OBS.: A TUBULAÇÃO SERÁ MANTIDA POIS A MESMA SERÁ UTILIZADA PARA A TUBULAÇÃO NOVA SER CONECTADA.				



PLANTA DE LOCALIZAÇÃO
S/ESCALA



PLANTA MOSCA
S/ESCALA

LEGENDA

- CAIXA SIFONADA 150x185x75mm
- TUBULAÇÃO DE ESGOTO PRIMÁRIO
- TUBULAÇÃO DE ESGOTO SECUNDÁRIO
- TO TUBO DE QUEDA
- CV COLUNA DE VENTILAÇÃO
- JOELHO 45
- RAMAIS DE VENTILAÇÃO

- NOTAS:
- AS COTAS RELACIONADAS A DEMOLIÇÃO E CONSTRUÇÃO E DEMAIS MEDIDAS, ESTÃO PRESENTES NO PROJETO DE ARQUITETURA.
 - AS METRAGENS DAS TUBULAÇÕES ESTÃO PRESENTES NA LISTA DE MATERIAIS.
 - OS DEMAIS CÔMODOS NÃO SOFRERÃO REFORMAS DE ESGOTO.
 - AS CAIXAS SIFONADAS ANTIGAS NÃO FORAM RETIRADAS POR MOTIVOS DE ALÉM DE LIGAR A REDE DE ESGOTO EXISTENTE, LIGAR AO TUBO DE VENTILAÇÃO.
 - TODA A TUBULAÇÃO TERÁ DE SER INSTALADA COM 2% DE INCLINAÇÃO.
 - CONECTAR A TUBULAÇÃO NOVA NO TUBO DE VENTILAÇÃO EXISTENTE.

P.M.B.M. SECRETARIA MUNICIPAL DE PLANEJAMENTO URBANO

PROJETO DE ESGOTO FOLHA: 01/03

DESCRIÇÃO: PROJETO DE REFORMA DE UNIDADE DE ATENÇÃO ESPECIALIZADA EM SAÚDE - SIRENE II

PROPRIETÁRIO: PREFEITURA MUNICIPAL DE BARRA MANSA

LOCAL: RUA MAJOR JOSÉ BENTO, 1889, BARRA MANSA - RJ

QUADRO DE ÁREAS	ZONA	SEVC
	USO	S2
SELO DE APROVAÇÃO PMBM		
COORDENADOR	AUTOR DO PROJETO	DESENHO
	GERMANA KELMER CAU 198443-8	GERMANA KELMER CAU 198443-8
REVISÃO 1	REVISÃO 2	Nº ART/RRT:
REVISÃO 3	REVISÃO 4	Nº DO PROJETO: CPU 10 11 18 ES 001 1/2
CARIMBO	APROVAÇÃO SMPU	