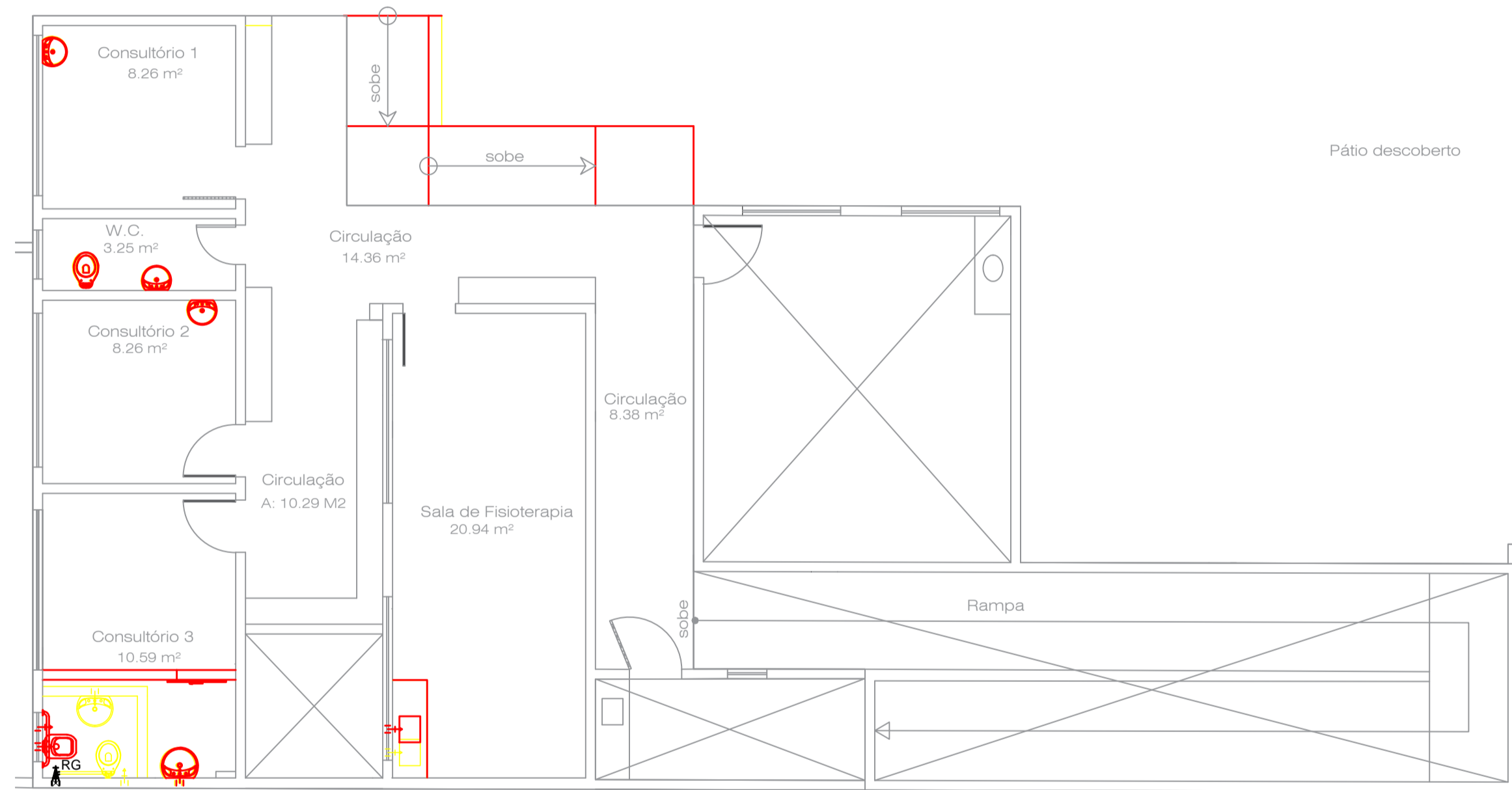
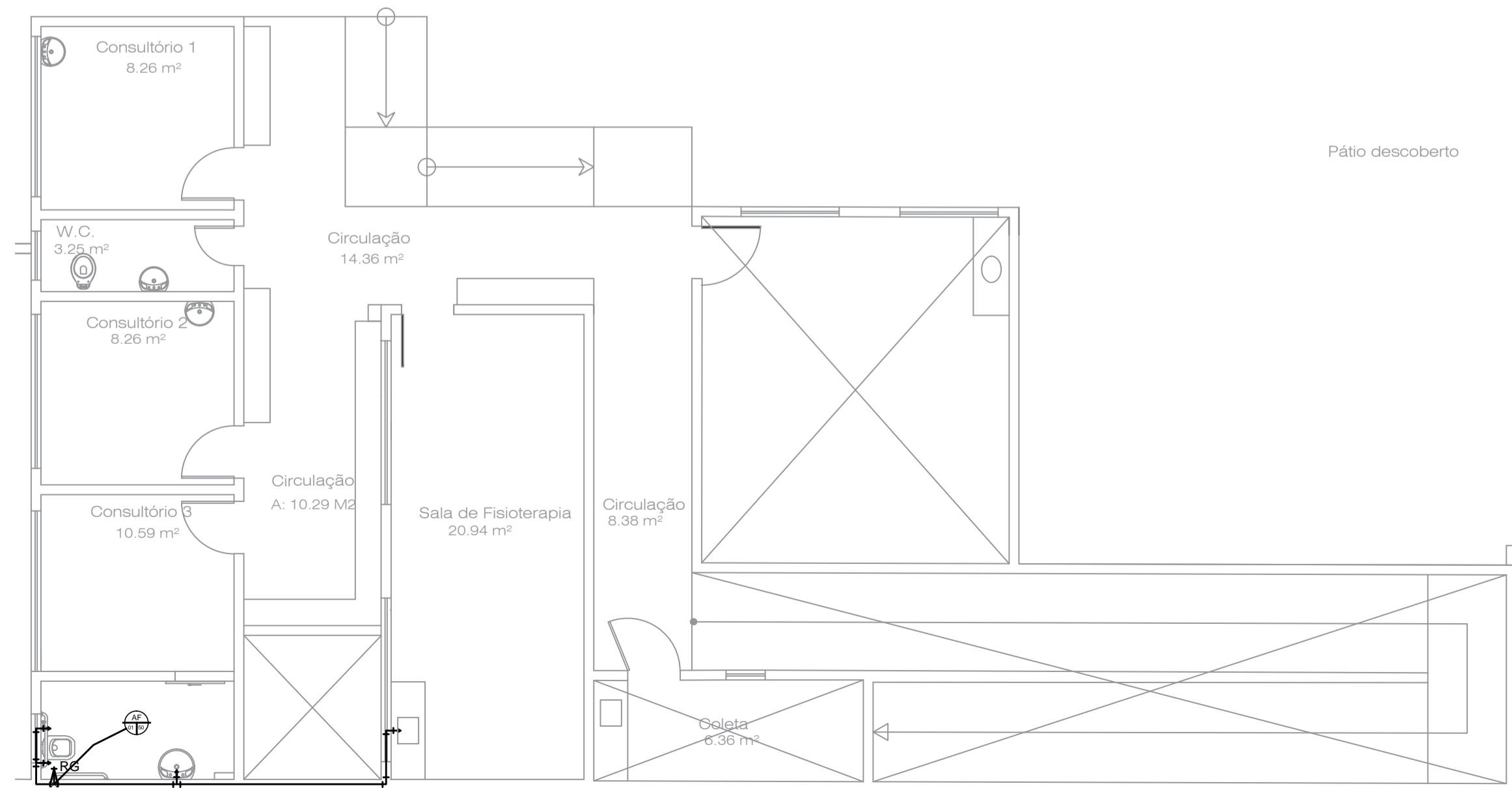


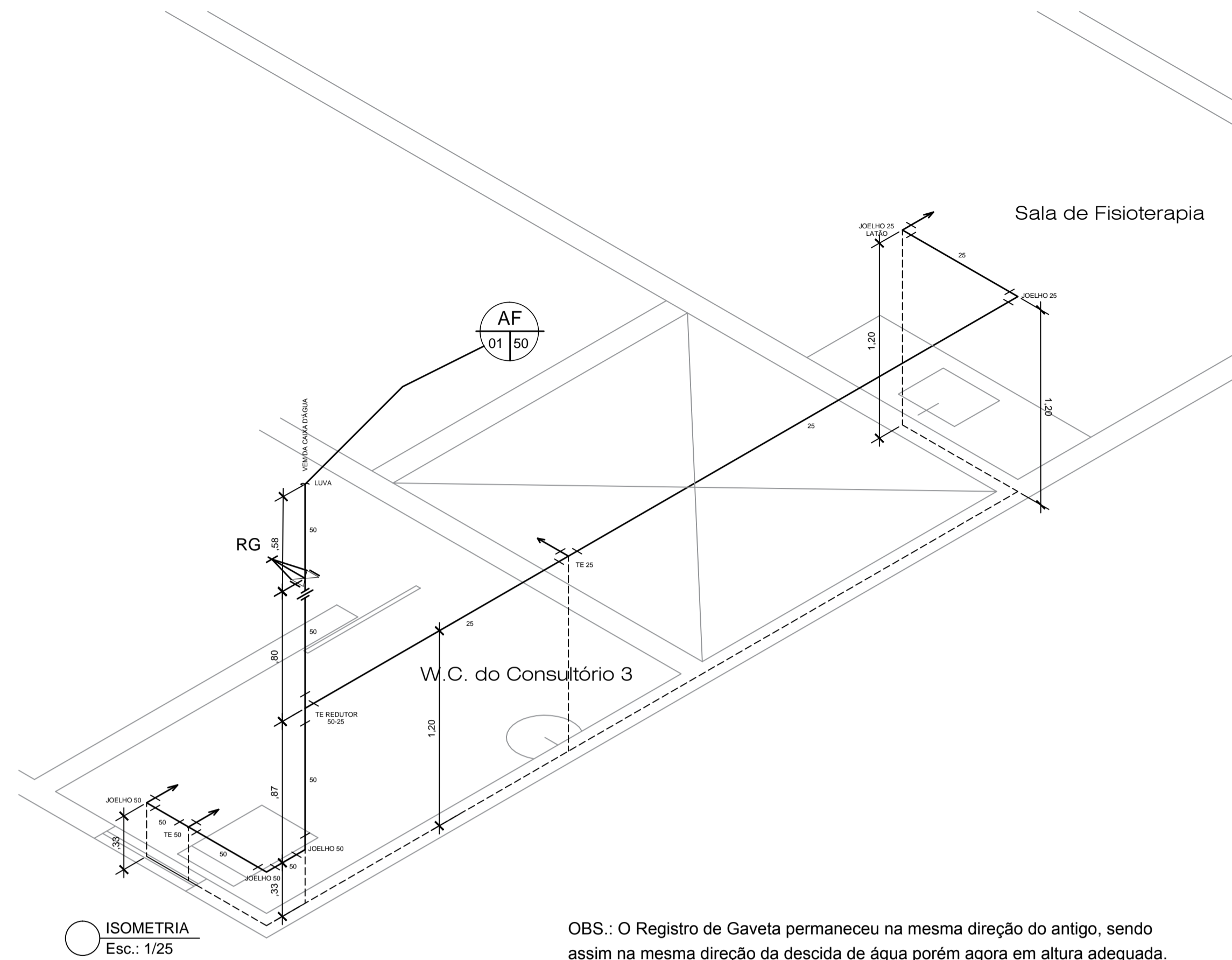
LEVANTAMENTO DOS PONTOS DE ÁGUA FRIA EXISTENTES
Esc.: 1/75



PLANTA DE MODIFICAÇÃO (DEMOLIÇÃO E CONSTRUÇÃO)
Esc.: 1/75



PONTOS DE REFORMA DE INSTALAÇÕES DE ÁGUA FRIA
Esc.: 1/75

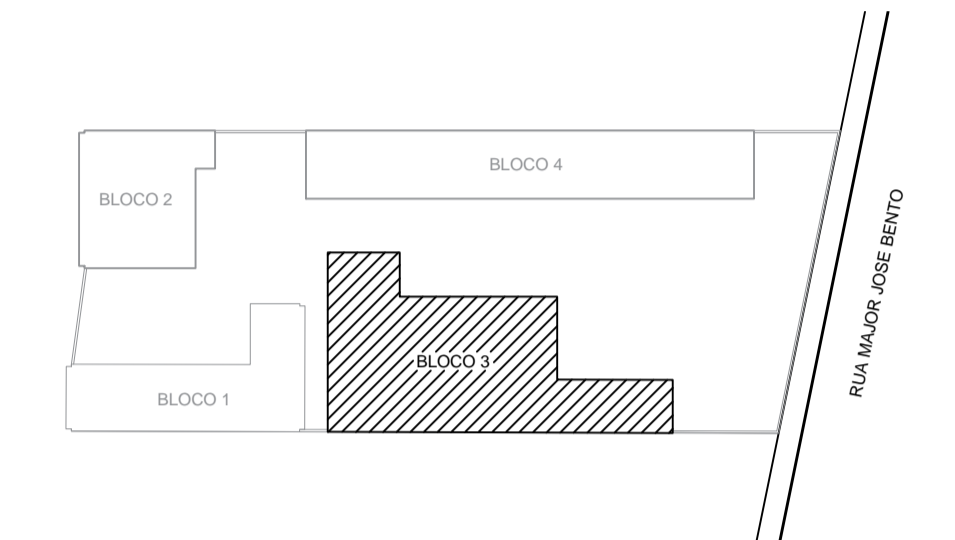


OBS.: O Registro de Gaveta permaneceu na mesma direção do antigo, sendo assim na mesma direção da descida de água porém agora em altura adequada.

LISTA DE MATERIAL		OBRA	SIRENE II - BLOCO 1	FOLHA	1
ENDEREÇO: BAIRRO VILA NOVA - BARRA MANSA					
PROPRIETÁRIO: Prefeitura Municipal de Barra Mansa					
ITEM	DESCRIÇÃO	QUANTID.	UN		
INSTALAÇÕES DE ÁGUA FRIA					
1	TUBO DE PVC RÍGIDO SOLDÁVEL: Ø 50mm Ø 25mm	3,38 5,92	m m		
2	CONEXÕES:				
2.1	JOELHO 90° SOLD. COM BUCHA DE LATÃO Ø 25mm	1,0	un		
2.2	JOELHO 90° SOLD. Ø 50mm Ø 25mm	3,0 1,0	un un		
2.3	TÊ 90° SOLDÁVEL: Ø 50mm Ø 25mm	1,0 1,0	un un		
2.4	TÊ DE REDUÇÃO 90° SOLDÁVEL: 50mm x 25mm	1,0	un		
2.5	ADAPTADOR SOLD. CURTO COM BOLSA E ROSCA P/ REGISTRO: 50mm x 1.1/2"	1,0	un		
2.6	REGISTRO DE GAVETA COM CANOPLA CROMADA Ø 1.1/2"	1,0	un		
2.7	LUVA SOLD. E COM ROSCA: 50mm	1,0	un		
2.8	UNIÃO COM ROSCA: 50mm/1.1/2"	1,0	un		
INSTALAÇÕES DE ÁGUA FRIA - REMOÇÃO					
1	REGISTRO DE GAVETA	1,0	un		
2	TORNEIRA	1,0	un		
3	CUBA (COM SIFÃO)	1,0	un		
4	VASO SANITÁRIO C/ CAIXA ACOPLADA ALTA	1,0	un		
5	TUBULAÇÃO ANTIGA	-	m		
6	CONEXÕES	-	un		

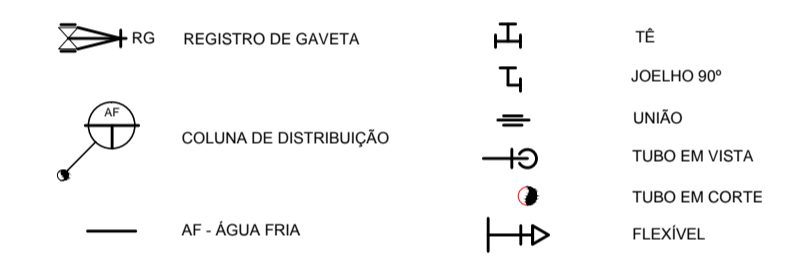


PLANTA DE LOCALIZAÇÃO
S/ESCALA



PLANTA MOSCA
S/ESCALA

LEGENDA



NOTAS:
- AS COTAS RELACIONADAS A DEMOLIÇÃO E CONSTRUÇÃO E DEMAIS MEDIDAS, ESTÃO PRESENTES NO PROJETO DE ARQUITETURA.
- AS COTAS DAS TUBULAÇÕES ESTÃO PRESENTES NA ISOMETRIA.
- OS DEMAIS COMODOS NÃO SOFRERÃO REFORMAS DE ÁGUA FRIA.

P.M.B.M. SECRETARIA MUNICIPAL DE PLANEJAMENTO URBANO

PROJETO DE ÁGUA FRIA

FOLHA: 02/03

DESCRIÇÃO: PROJETO DE REFORMA DE UNIDADE DE ATENÇÃO ESPECIALIZADA EM SAÚDE - SIRENE II

PROPRIETÁRIO: PREFEITURA MUNICIPAL DE BARRA MANSA

LOCAL: RUA MAJOR JOSÉ BENTO, 1889, BARRA MANSA - RJ

QUADRO DE ÁREAS	ZONA	SEVC
	USO	S2
SELO DE APROVAÇÃO PMBM		
COORDENADOR	AUTOR DO PROJETO	DESENHO
REVISÃO 1	GERMANA KELMER CAU 198443-8 REVISÃO 2	GERMANA KELMER CAU 198443-8 N° ART/RRT:
REVISÃO 3	REVISÃO 4	N° DO PROJETO: CPU 10 11 18 AF 001 2/3
CARIMBO	APROVAÇÃO SMPU	