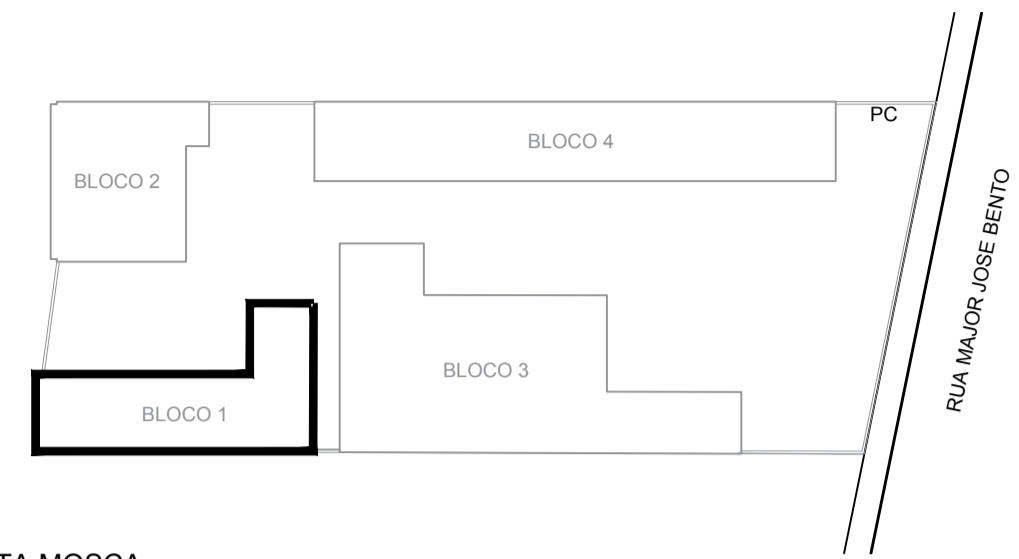
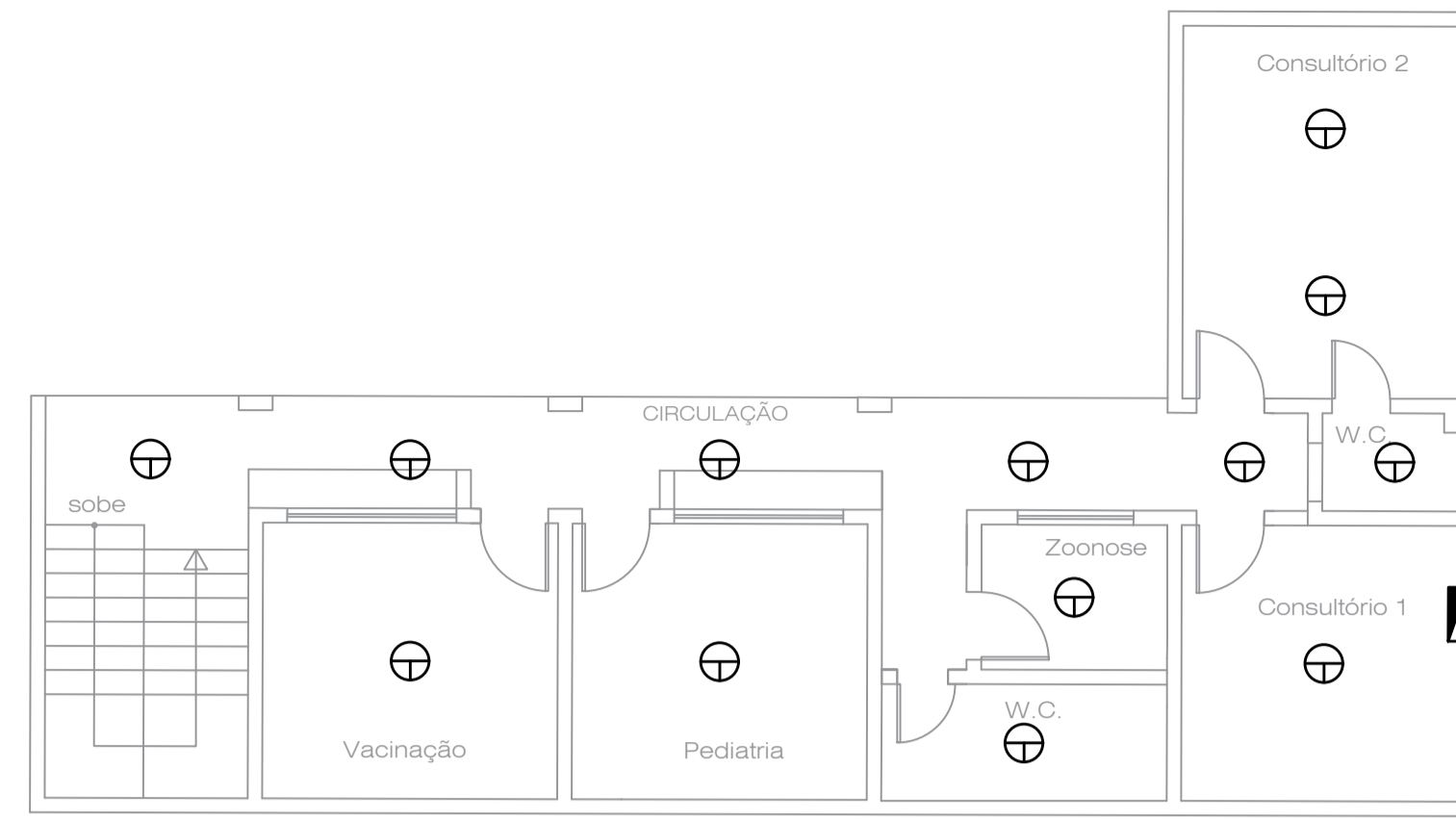


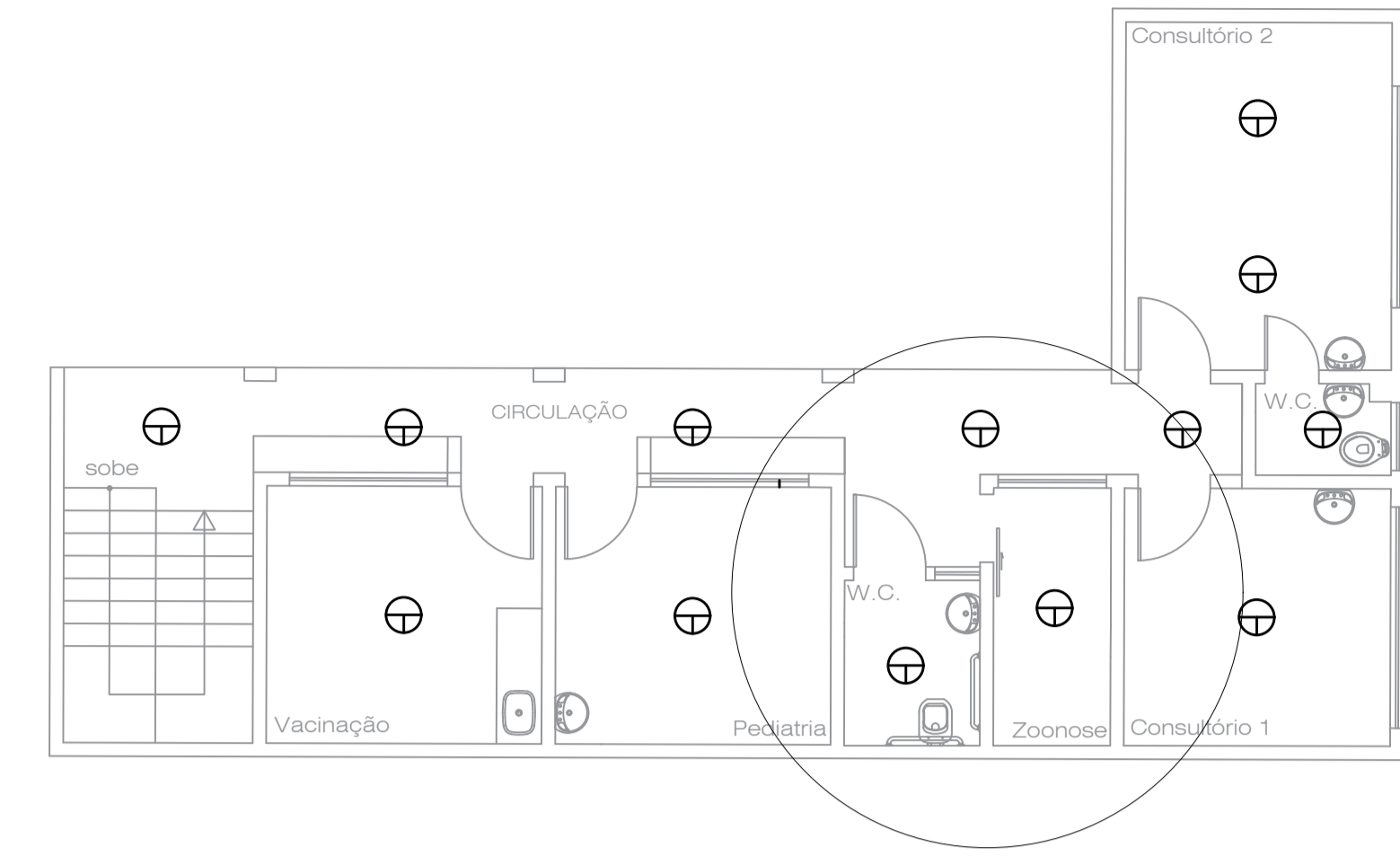
PLANTA MOSCA
S/ ESCALA



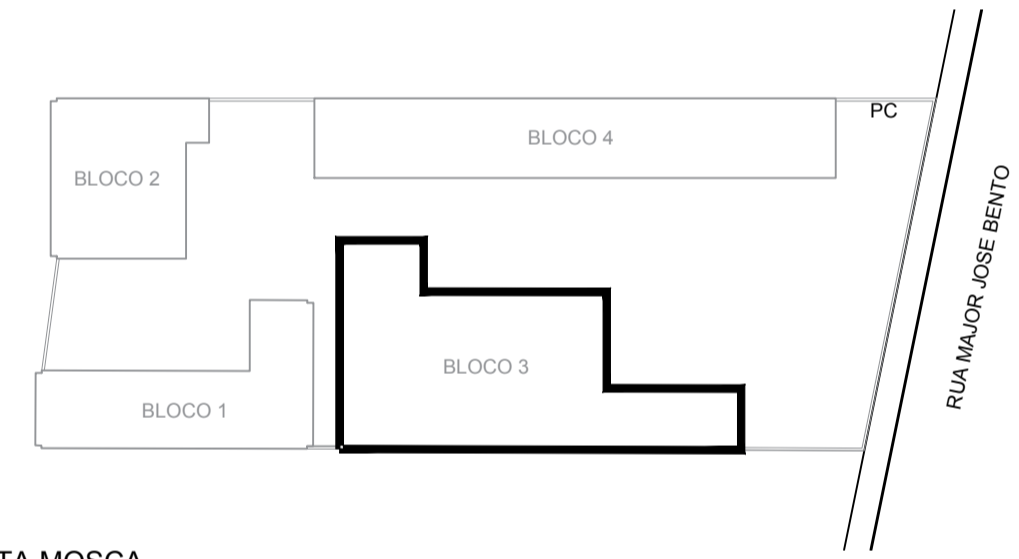
LEVANTAMENTO DOS PONTOS DE ILUMINAÇÃO EXISTENTES DO BLOCO 1
Esc.: 1/75



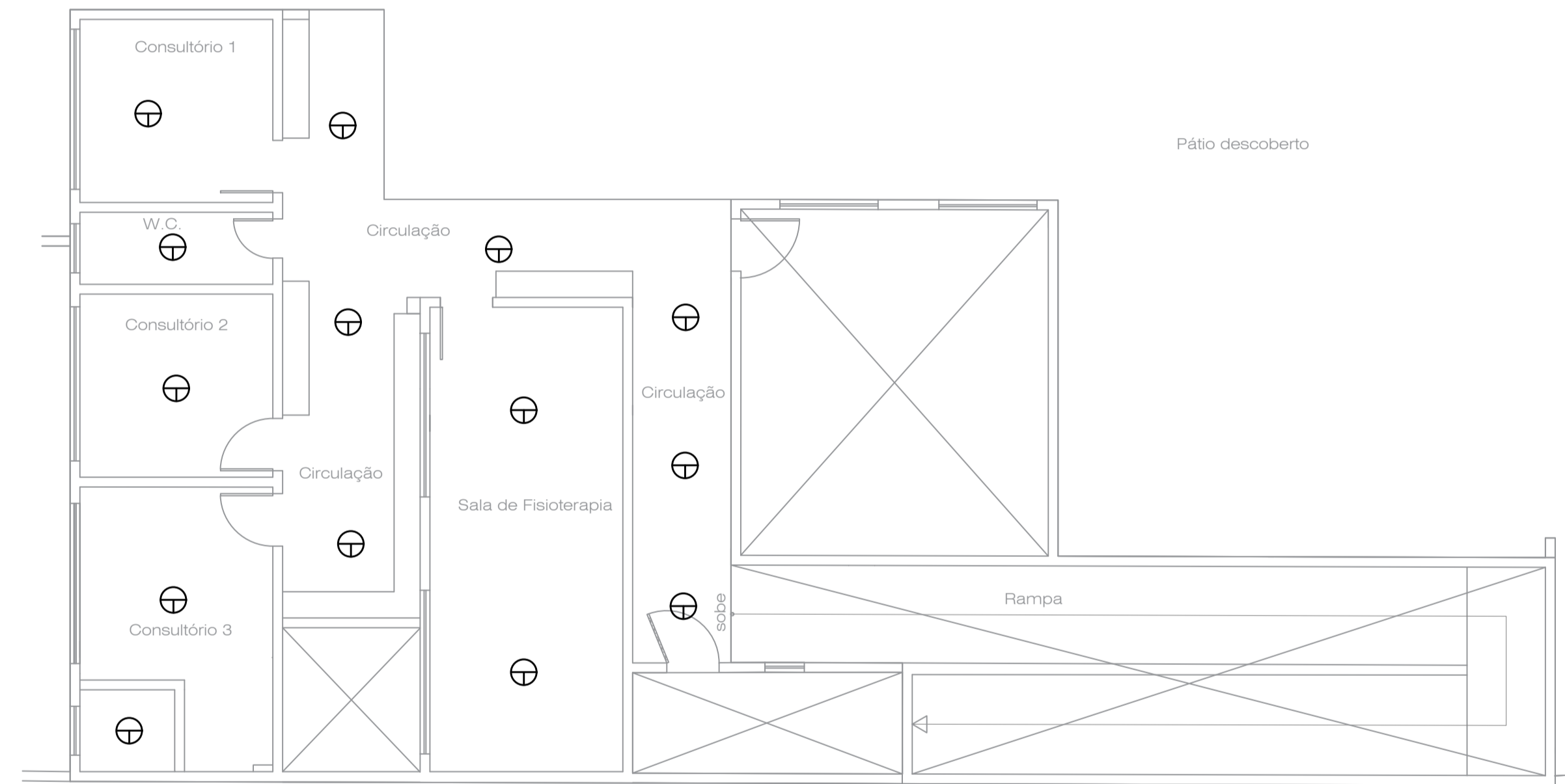
LEVANTAMENTO DOS PONTOS DE ILUMINAÇÃO EXISTENTES DO BLOCO 1 - COM NOVO LAYOUT
Esc.: 1/75



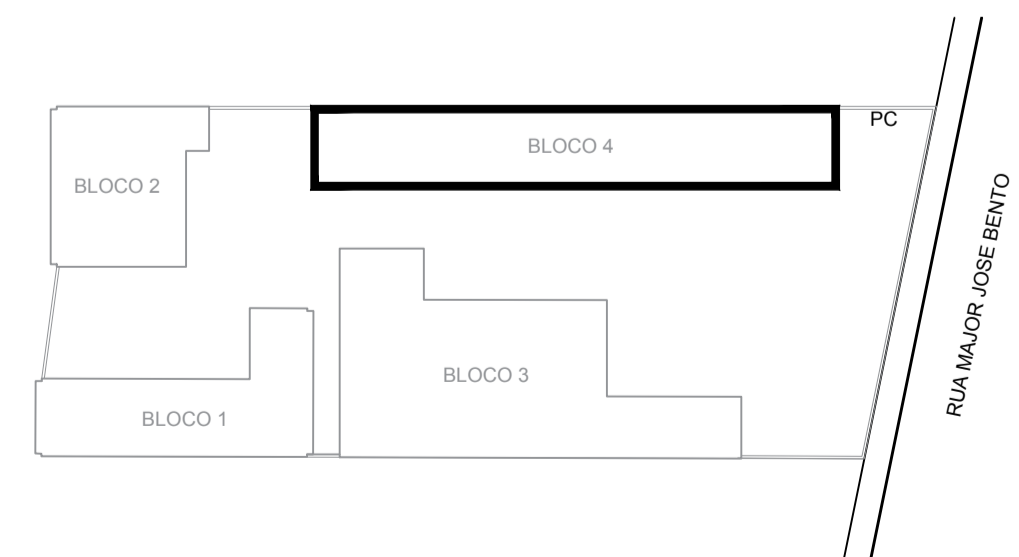
PLANTA MOSCA
S/ ESCALA



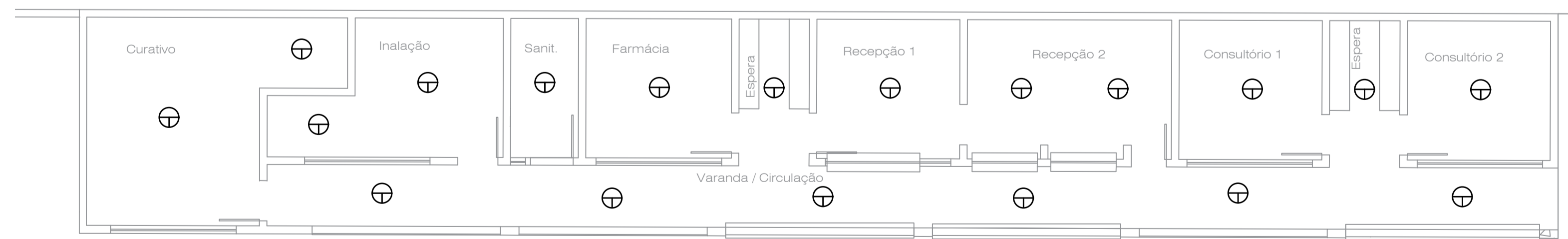
LEVANTAMENTO DOS PONTOS DE ILUMINAÇÃO, EXISTENTES DO BLOCO 3
Esc.: 1/75



PLANTA MOSCA
S/ ESCALA



LEVANTAMENTO DOS PONTOS DE ILUMINAÇÃO EXISTENTES DO BLOCO 4
Esc.: 1/75



LEGENDA

PONTOS DE ILUMINAÇÃO
Obs.: Todos os pontos possuem 1 luminária e 2 lâmpadas cada, todas estas serão retiradas e substituídas pelo mesmo número de luminárias novas tipo calha com lâmpadas de LED 9W.

P.M.B.M. SECRETARIA MUNICIPAL DE PLANEJAMENTO URBANO

PROJETO DE ELÉTRICA

FOLHA: ÚNICA

DESCRIÇÃO: PROJETO PARA TROCA DE LUMINÁRIAS DOS BLOCOS 1, 3 E 4 DA UNIDADE DE ATENÇÃO ESPECIALIZADA EM SAÚDE - SIRENE II.

PROPRIETÁRIO: PREFEITURA MUNICIPAL DE BARRA MANSA

LOCAL: RUA MAJOR JOSÉ BENTO, 1889 - BARRA MANSA - RJ

QUADRO DE ÁREAS	ZONA	SEVC
	USO	S2
	SELO DE APROVAÇÃO PMBM	

COORDENADOR	AUTOR DO PROJETO	DESENHO
REVISÃO 1	REVISÃO 2	Nº ART/RRT:
REVISÃO 3	REVISÃO 4	Nº DO PROJETO:

CARIMBO	APROVAÇÃO SMPU
---------	----------------