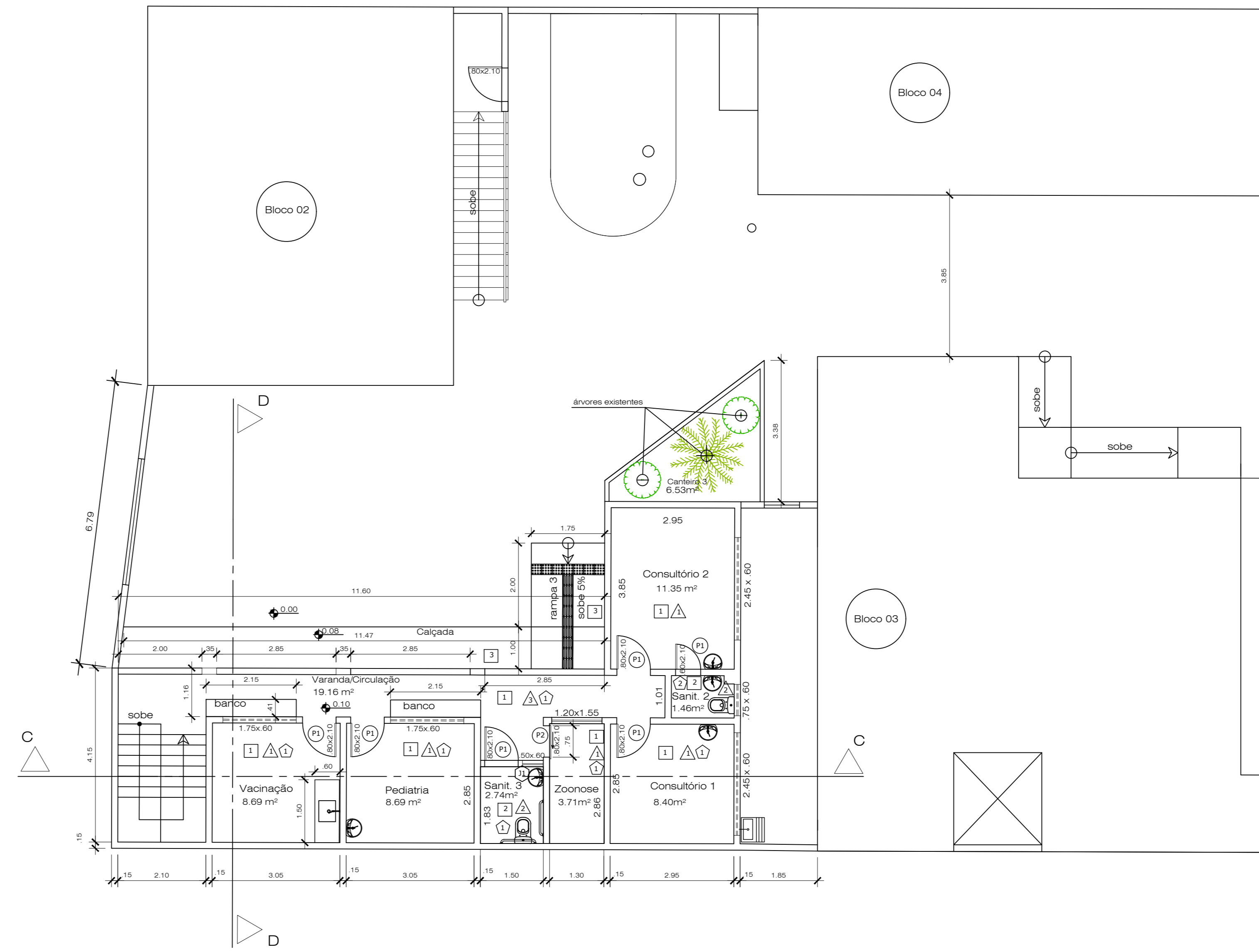


1 PLANTA-BAIXA - BLOCO 1 (MODIFICAÇÕES)
Escala: 1:75



2 PLANTA-BAIXA - BLOCO 1
Escala: 1:75

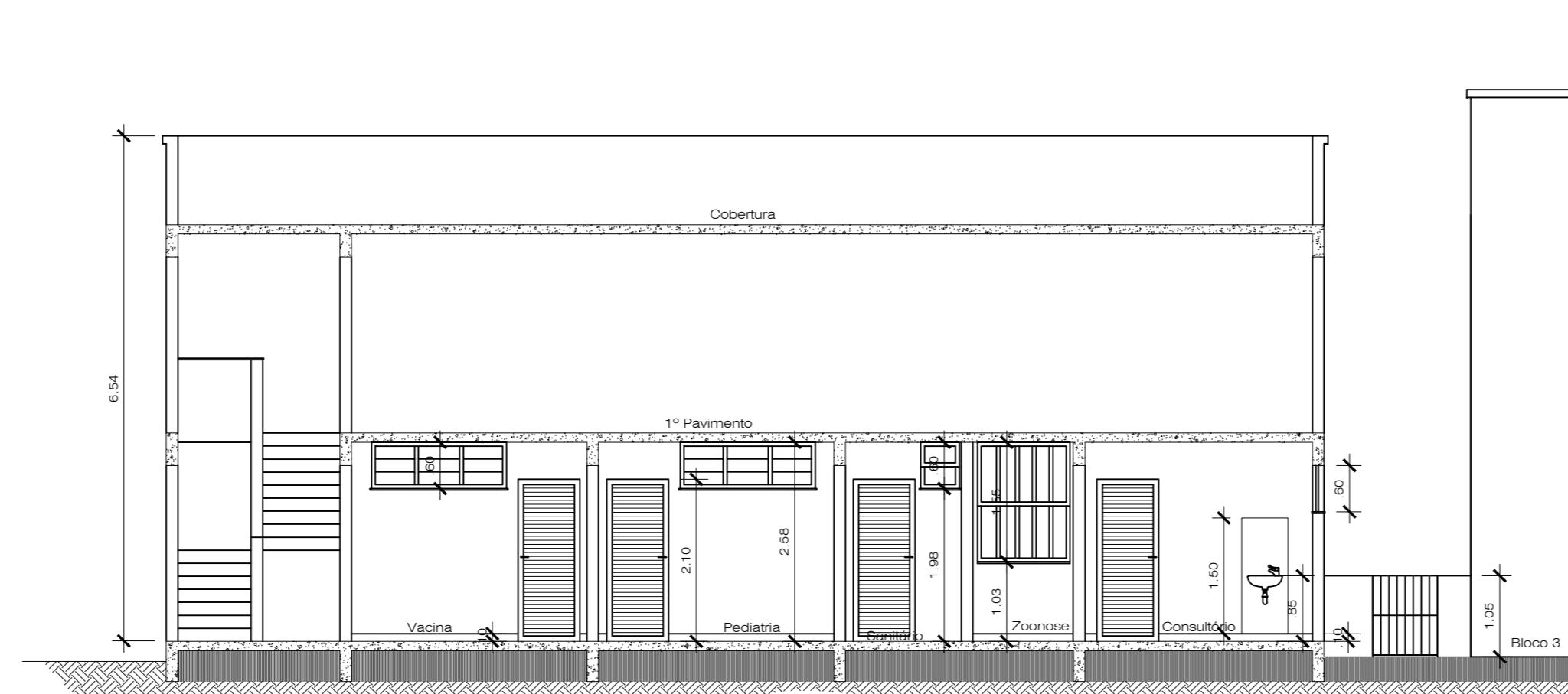
LEGENDA

- 1 piso de mármore
- 2 piso cerâmico
- 3 piso cimentado
- △ parede pintada
- △ revestimento cerâmico piso ao teto
- △ pastilha cerâmica 1.30 do piso
- △ revestimento de placas de granito
- teto pintado
- teto rebaxado pintado
- ⊕ porta de alumínio com venezianas
- ⊖ porta de correr de alumínio com venezianas
- ⊗ porta de ferro pintada
- ⊕ janela tipo bacia de alumínio

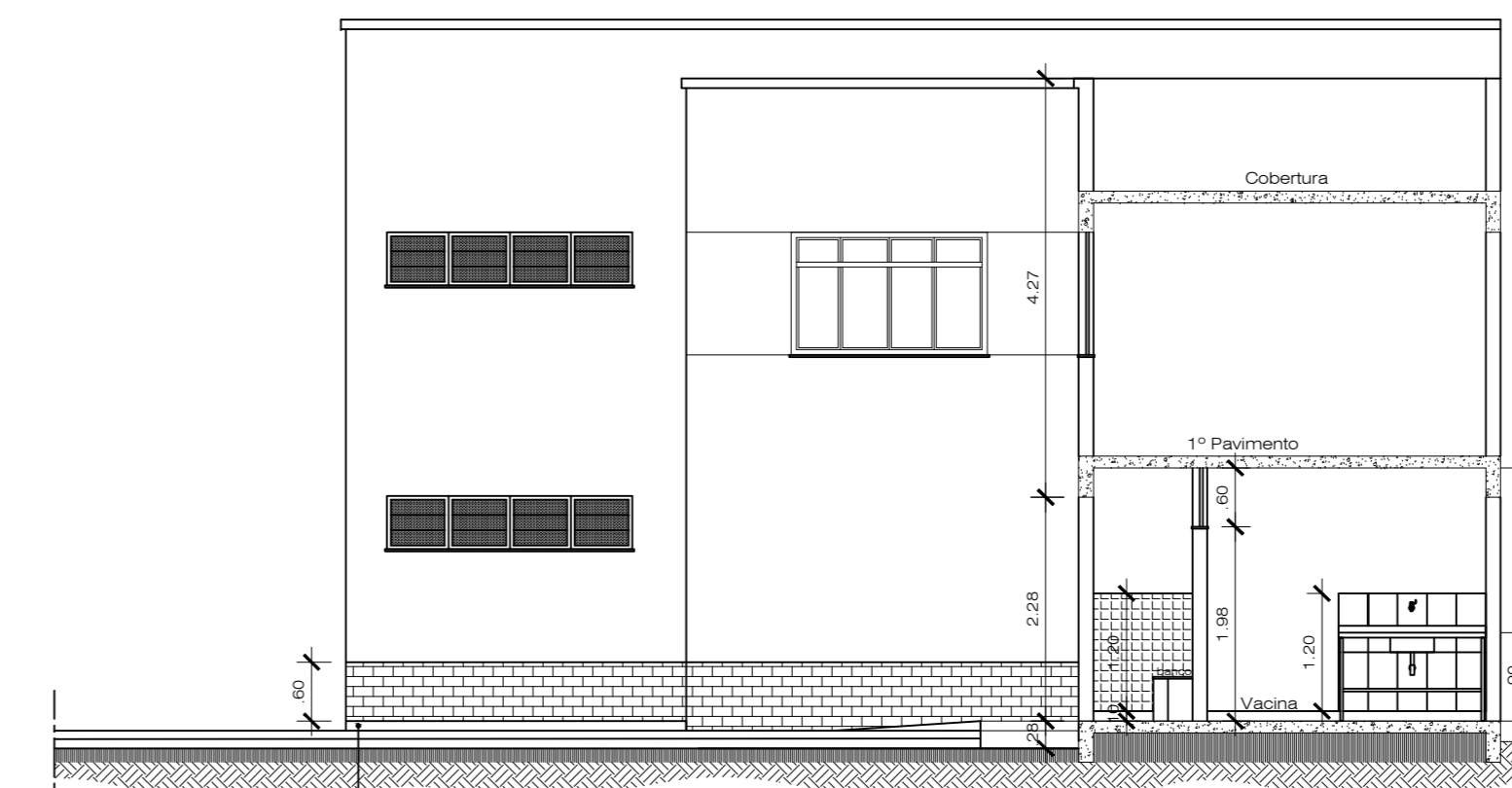
■ DEMOLIR
■ CONSTRUIR



3 FACHADA - BLOCO 1
Escala: 1:75



4 CORTE C - C
Escala: 1:75



5 CORTE D - D
Escala: 1:75

P.M.B.M. SECRETARIA MUNICIPAL DE PLANEJAMENTO URBANO	
PROJETO DE ARQUITETURA FOLHA: 03/05	
DESCRIÇÃO: PROJETO DE REFORMA DE UNIDADE DE ATENÇÃO ESPECIALIZADA EM SAÚDE - SIRENE II.	
PROPRIETÁRIO: PREFEITURA MUNICIPAL DE BARRA MANSA	
LOCAL: RUA MAJOR JOSÉ BENTO, 1889 - BARRA MANSA - RJ	
QUADRO DE ÁREAS	ZONA SEVC
ÁREA DO TERRENO: 962.58m ²	USO S2
A REFORMAR:	SELO DE APROVAÇÃO PMBM
BLOCO 1(TÉRREO): 77.62m ²	
BLOCO 3(TÉRREO): 175.09m ²	
BLOCO 4: 133.68m ²	
PÁTIO DESCOBERTO: 501.62m ²	
CALÇADA: 37.02m ²	
COORDENADOR	AUTOR DO PROJETO
REVISÃO 1	REVISÃO 2
REVISÃO 3	REVISÃO 4
DESENHO	
Nº DO PROJETO: CPUJ 01.10.18.ARQ.009.1/3	
CARIMBO	APROVAÇÃO SMPU

TODOS OS DIREITOS AUTORAIS RESERVADOS - NÃO PODE SER USADO, COPIADO OU CEDILO SEM PRÉVIA AUTORIZAÇÃO