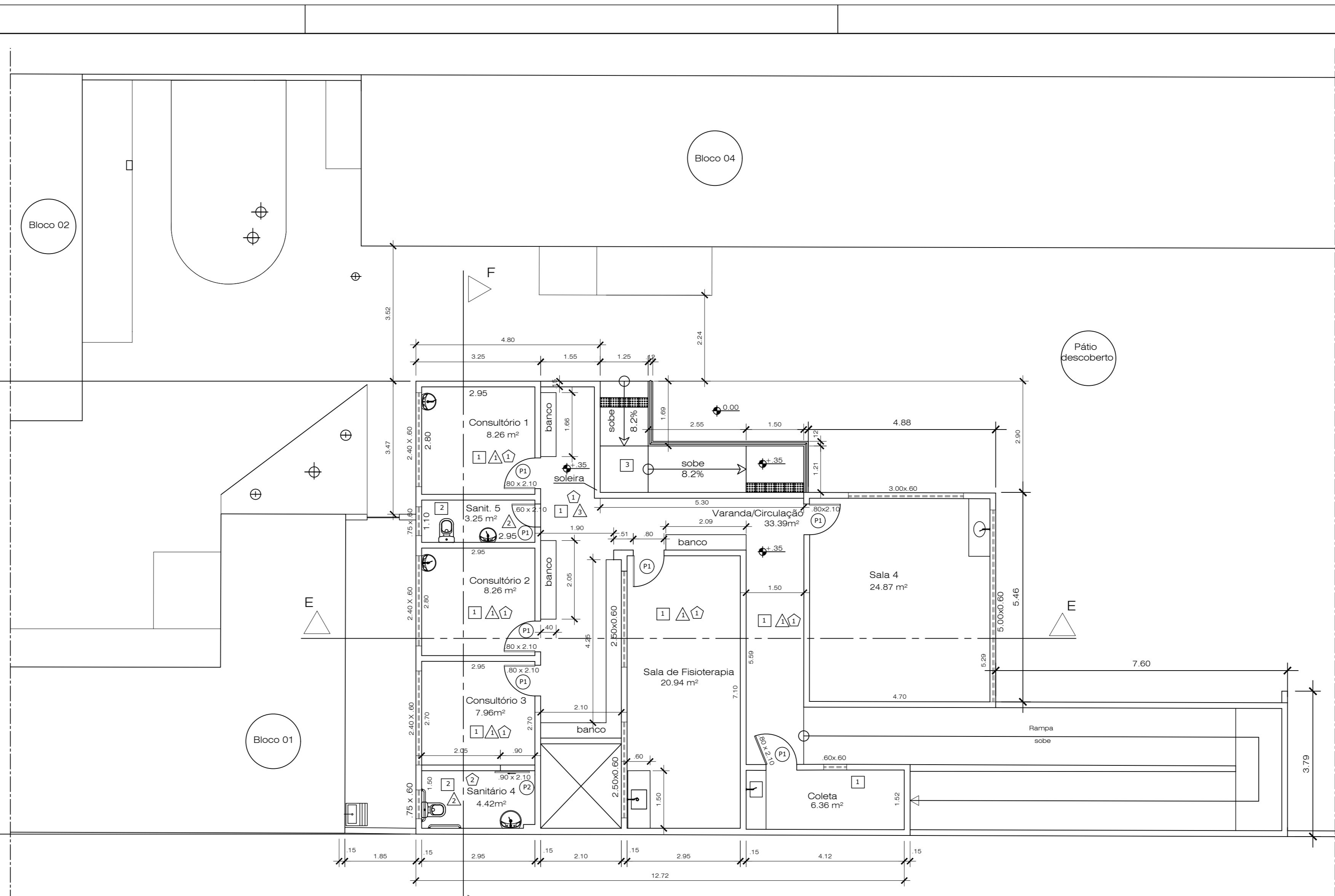
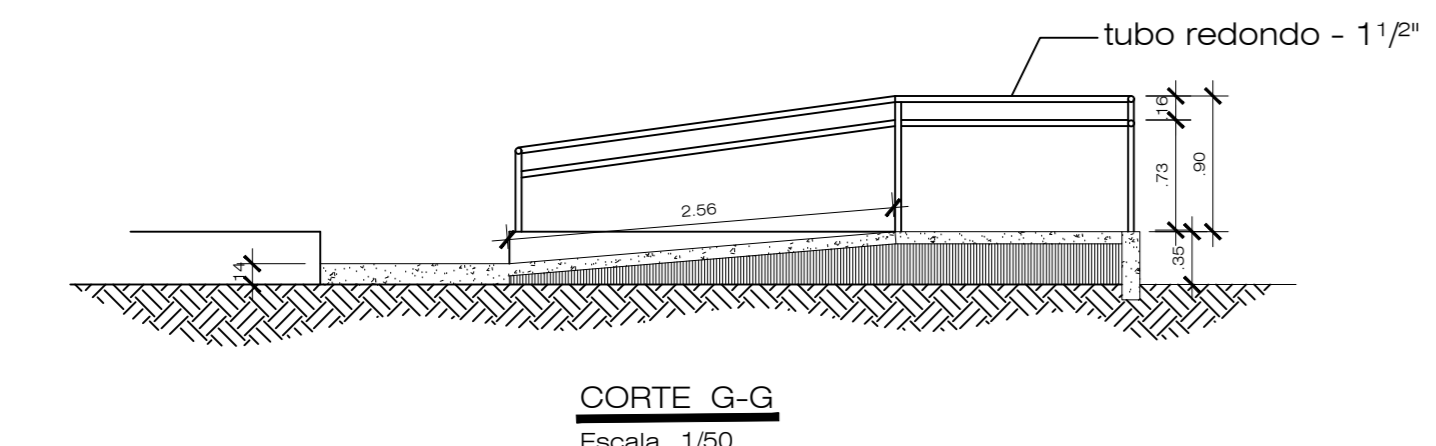


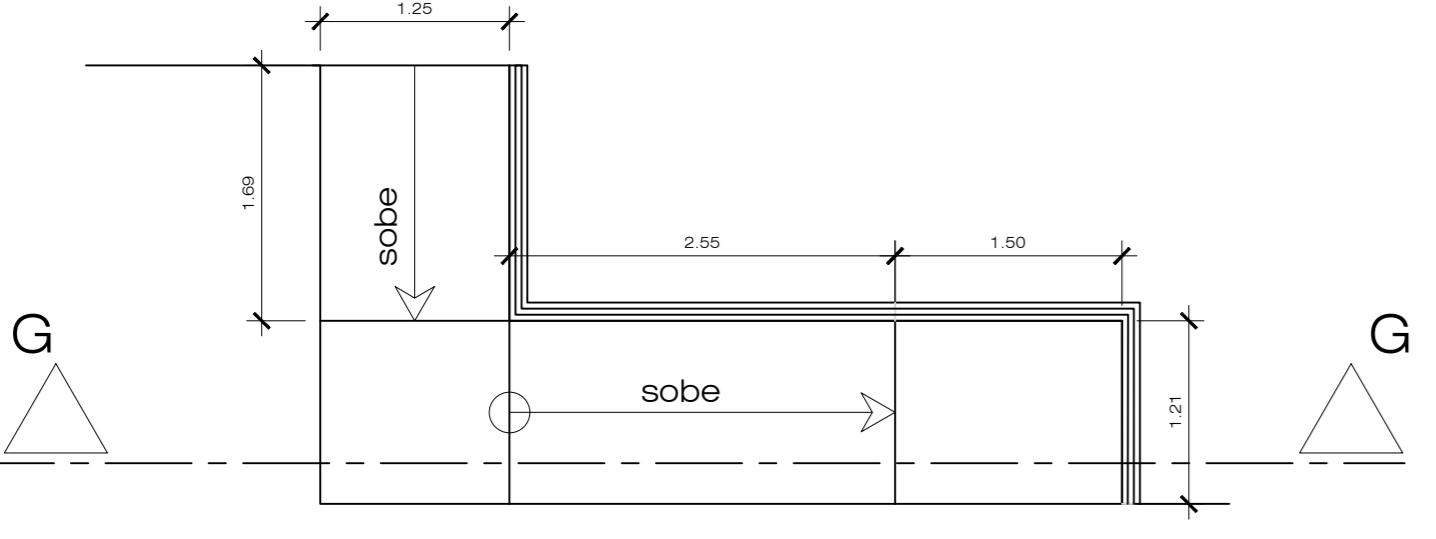
1 PLANTA-BAIXA - BLOCO 3 (MODIFICAÇÕES)
Escala: 1:75



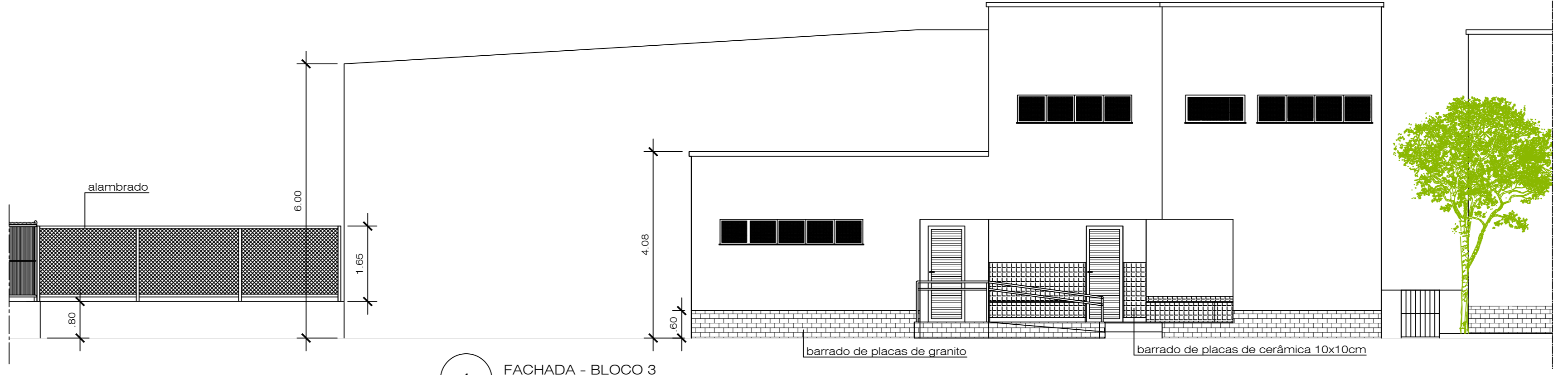
2 PLANTA-BAIXA - BLOCO 3
Escala: 1:75



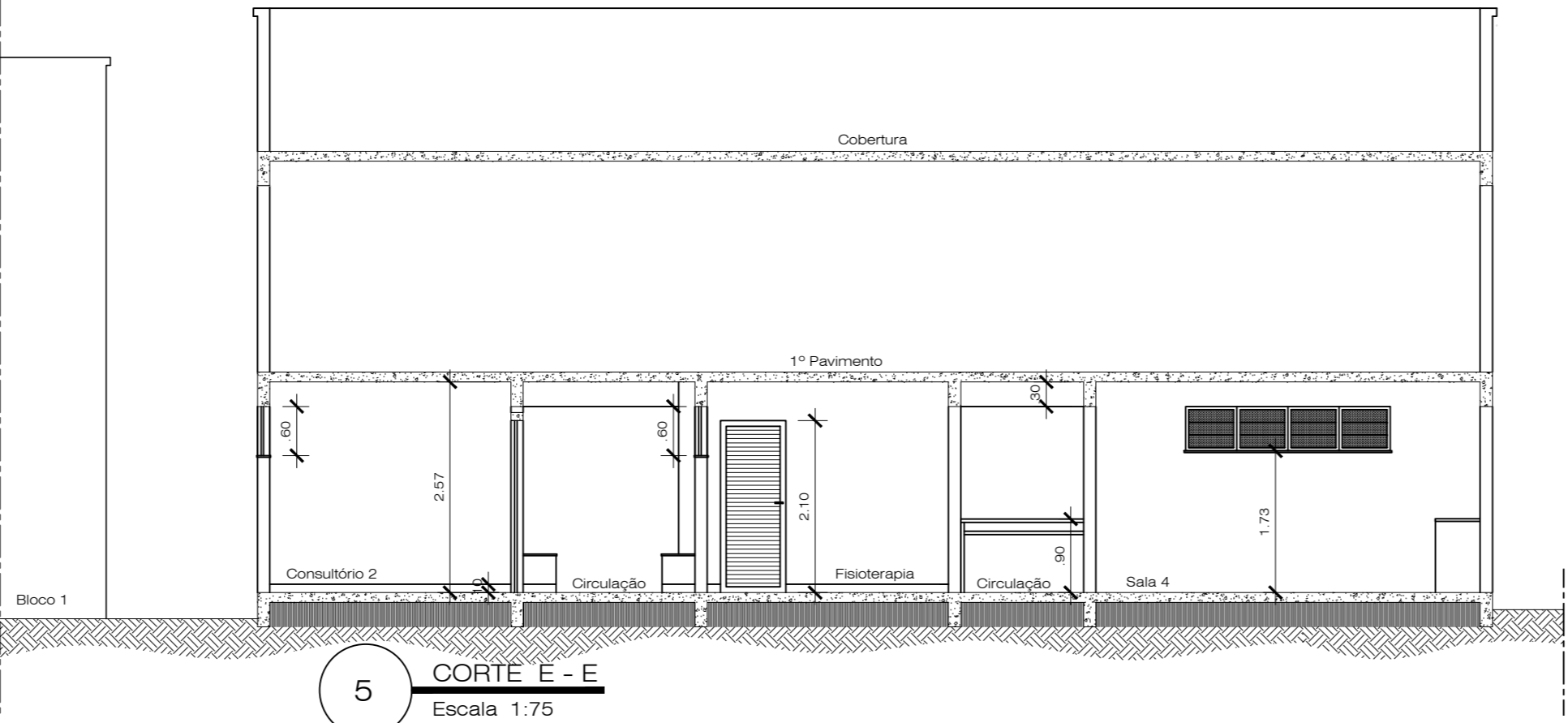
3 DETALHE DA RAMPA - BLOCO 3
Escala: 1:50



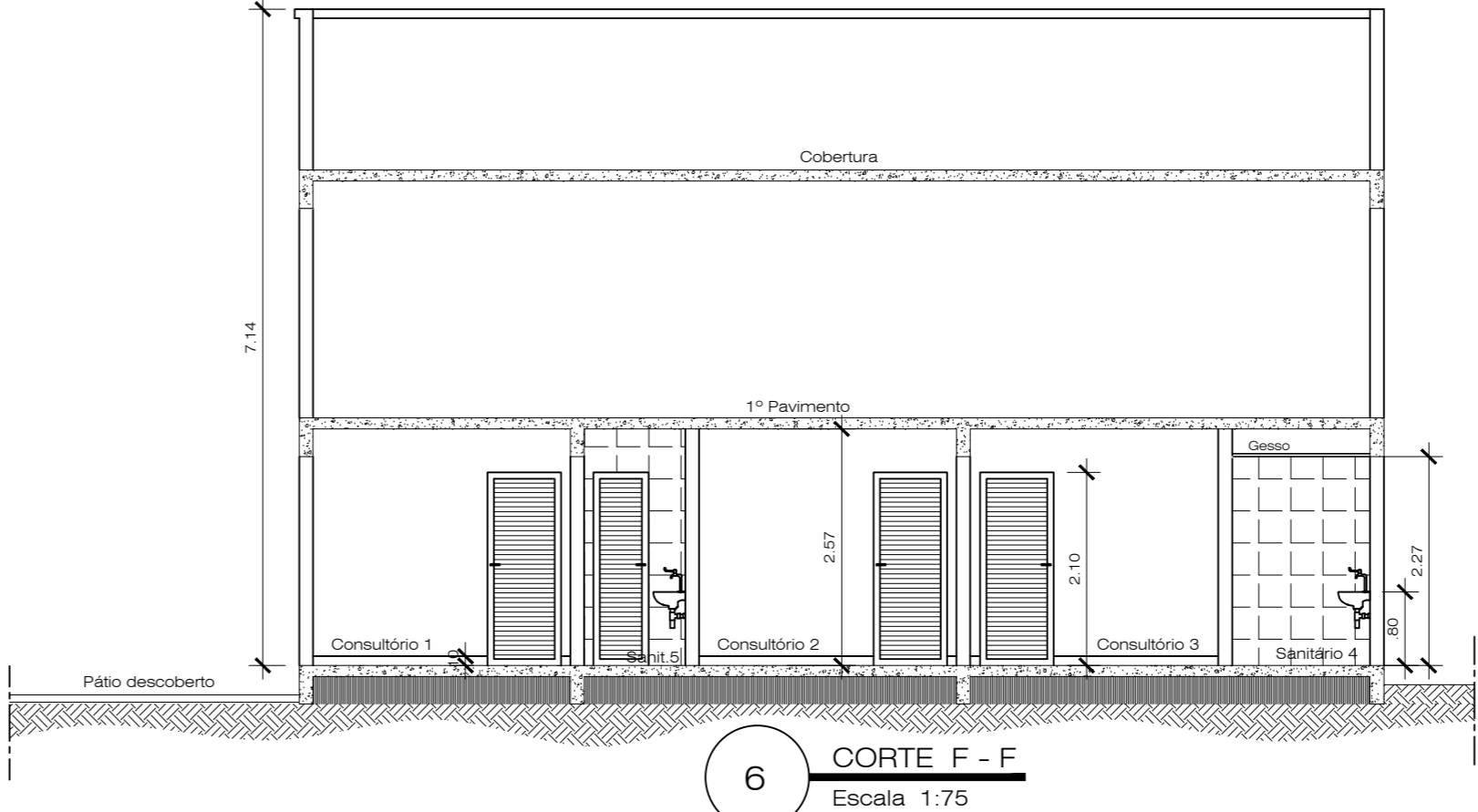
3 DETALHE DA RAMPA - BLOCO 3
Escala: 1:50



4 FACHADA - BLOCO 3
Escala: 1:75



5 CORTE E - E
Escala: 1:75



6 CORTE F - F
Escala: 1:75

LEGENDA

- 1 piso de mármore
- 2 piso cerâmico
- 3 piso cimentado
- ▲ parede pintada
- ▲ revestimento cerâmico piso ao teto
- ▲ pastilha cerâmica 1.30 do piso
- ▲ revestimento de placas de granito
- teto pintado
- teto rebavado pintado
- ⊕ porta de alumínio com venezianas
- ⊕ porta de correr de alumínio com venezianas
- ⊕ porta de ferro pintada
- ⊕ janela tipo basculante de alumínio

DEMOLIR
CONSTRUIR

P.M.B.M. SECRETARIA MUNICIPAL DE PLANEJAMENTO URBANO

PROJETO DE ARQUITETURA FOLHA: 04/05

DESCRIÇÃO: PROJETO DE REFORMA DE UNIDADE DE ATENÇÃO ESPECIALIZADA EM SAÚDE - SIRENE II.

PROPRIETÁRIO: PREFEITURA MUNICIPAL DE BARRA MANSA

LOCAL: RUA MAJOR JOSÉ BENTO, 1889 - BARRA MANSA - RJ

QUADRO DE ÁREAS	ZONA	SEVC
ÁREA DO TERRENO: 962,58m ²	USO	S2
A REFORMAR:	SELO DE APROVAÇÃO PMBM	
BLOCO 1(TÉRREO): 77,62m ²		
BLOCO 3(TÉRREO): 175,09m ²		
BLOCO 4: 133,68m ²		
PÁTIO DESCOBERTO: 501,62m ²		
CALÇADA: 37,02m ²		

COORDENADOR	AUTOR DO PROJETO	DESENHO
	VALERIA V M DE CAMARGO	
REVISÃO 1	CAU A11074-4	Nº ART. ART.
REVISÃO 3	REVISÃO 4	Nº DO PROJETO: CPUJ 01.10.18.ARQ.009.1/3

CARIMBO

APROVAÇÃO SMPU

TODOS OS DIREITOS AUTORAIS RESERVADOS - NÃO PODE SER USADO, CÓPIADO OU CEDILO SEM PRÉVIA AUTORIZAÇÃO