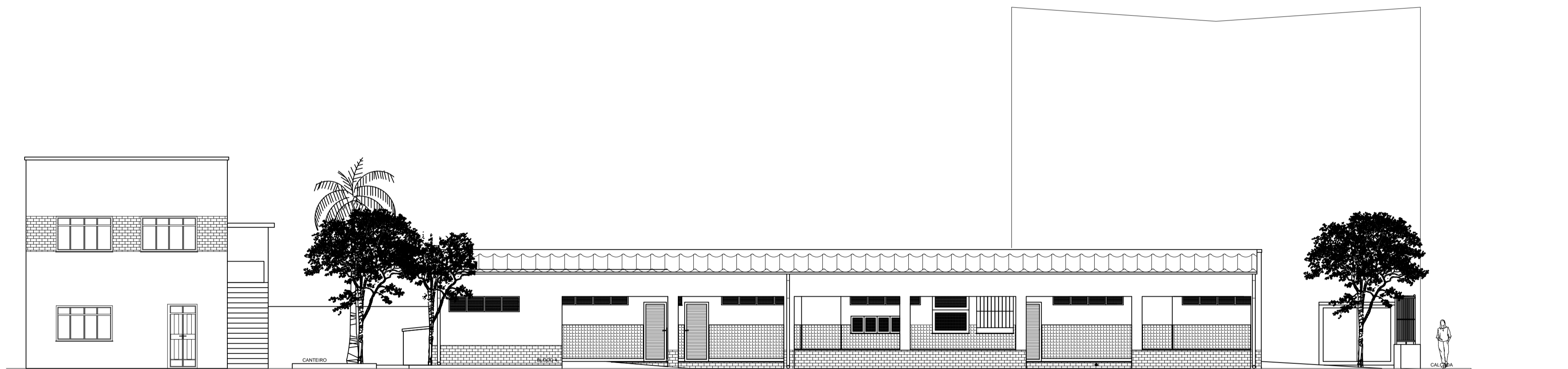
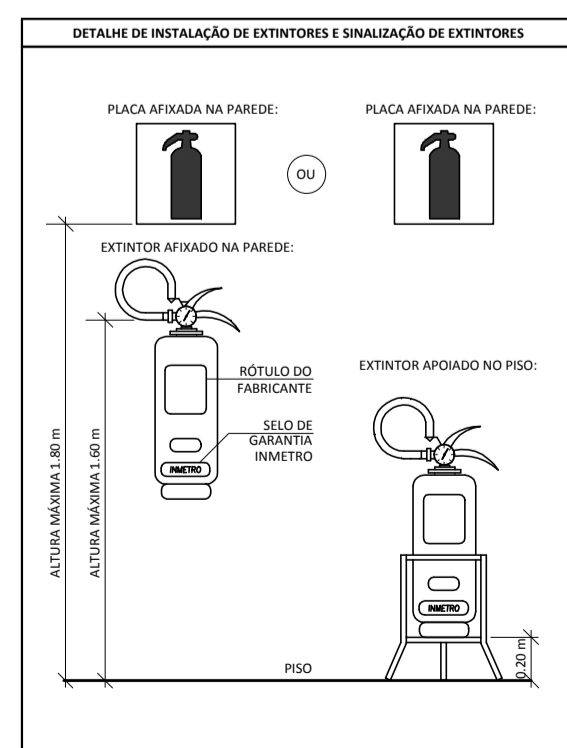


SITUAÇÃO / IMPLANTAÇÃO
ESCALA 1:100



PERFIL - VISTA FRONTAL PARA OS BLOCOS 2 E 4
ESCALA 1:100



DESCRIÇÃO	SÍMBOLO
LUMINÁRIA DE EMERGÊNCIA AUTÔNOMA DE 1W	⬇
EXTINTOR DE ÁGUA PRESSURIZADA - AP 10 L	⊙
EXTINTOR DE GÁS CARBÔNICO - CO2 4 Kg	⊕
EXTINTOR DE GÁS CARBÔNICO - CO2 6 Kg	⊕
EXTINTOR DE PÓ QUÍMICO - PQS 8 Kg	⊕

ESPECIFICAÇÕES DAS INSTALAÇÕES DE EXTINTORES

Os extintores deverão ficar sobre tripés ou fixados nas paredes, estar sinalizados e ter:

- Lacrê intacto;
- Etiqueta de identificação padrão ABNT;
- Selo de INMETRO;
- Etiqueta de Controle de Carga (impulso de papel fixado em cada extintor contendo a data da última recarga, que tem validade de um ano);
- Data de último teste do cilindro emenda neste em baixo relevo. O teste do cilindro tem validade de cinco anos;
- Fichas NR 23 anexo ao Manual do Trabalho, que contém o histórico de cada extintor e deverá ser mantido guardado na loja;
- A sinalização de equipamentos de combate a incêndio, de prevenção, de alerta e de orientação e salvamento, deve estar a uma altura mínima de 1,80 m, medida do piso acabado à base da sinalização e imediatamente acima do equipamento sinalizado.

Obs.: TODOS os extintores devem estar em locais visíveis e de fácil acesso não devendo haver qualquer tipo de obstrução do mesmo.

ORIENTAÇÃO AS INSTALAÇÕES DE ARQUITETURA E ILUMINAÇÃO DE EMERGÊNCIA

Recomenda-se que todos os quadros, placas e botões sejam revestidos com material à prova de substâncias corrosivas de chama.

A disposição dos módulos deve obedecer flutuação ao presente projeto e não deve ser modificada para que os mesmos não fiquem desprotegidos em caso de incêndio.

As escadas e saídas devem estar constantemente iluminadas com equipamento de passagem.

Os extintores, hidrantes, SPM, detectores e qualquer equipamento de segurança devem estar desobstruídos e de fácil acesso em caso de sinistro.

Os equipamentos de segurança devem passar por manutenção pontualmente de acordo com cada validade e orientação técnica.

NORMAS APLICÁVEIS:
DECRETO 35.971 DE 01 DE JUNHO DE 2008
NBR 10.898 / 2013 - ILUMINAÇÃO DE EMERGÊNCIA

NOTA DE ILUMINAÇÃO:
PÁR LUMINÁRIAS AUTÔNOMAS NETE PROJETO, SÃO DO TIPO AUTÔNOMAS COM FONTE DE ENERGIA PRÓPRIA, COM 2X11 W (ESCADAS) E 1X9 W (CORREDORES).

TELEFONE DO CORPO DE BOMBEIROS: 193

QUADRO RESUMO		QUADRO DE ÁREAS									
		BLOCO 1		BLOCO 2		BLOCO 3		BLOCO 4		TOTAL	
		TÉRREO	PAV. 1	TÉRREO	PAV. 1	TÉRREO	PAV. 1	TÉRREO	PAV. 1		
ÁREA (m²)		77,62	77,62	75,00	75,00	175,09	140,00	133,68		754,01m²	
DESCRIÇÃO		SISTEMA DE PROTEÇÃO POR EXTINTORES									
AP 10 L	2 Un.	2 Un.	3 Un.	3 Un.	2 Un.	4 Un.	3 Un.	15 Un.			
CO2 4 Kg	3 Un.	3 Un.	3 Un.	3 Un.	4 Un.	3 Un.	6 Un.	24 Un.			
PQS 8 Kg	3 Un.	3 Un.	3 Un.	3 Un.	2 Un.	3 Un.	3 Un.	11 Un.			
		SISTEMA DE ILUMINAÇÃO DE EMERGÊNCIA									
		BLOCOS AUTÔNOMOS		BLOCOS AUTÔNOMOS		BLOCOS AUTÔNOMOS		BLOCOS AUTÔNOMOS			
		1 Un.	3 Un.	2 Un.	3 Un.	4 Un.	5 Un.	10 Un.	42 Un.		

EDIFICIO / DIMENSÕES (m²)	PLACAS	SIGNIFICADO	CODIGO	DIMENSÃO (mm)	BLOCO 1	BLOCO 2	BLOCO 3	BLOCO 4	TOTAL
01	SAÍDA	SENTIDO DA ROTA DE SAÍDA PELA ESQUERDA	11E	252 x 126	3 Un.	2 Un.	2 Un.	2 Un.	9 Un.
02	SAÍDA	SENTIDO DA ROTA DE SAÍDA PELA DIREITA	11D	252 x 126	1 Un.	3 Un.	2 Un.	3 Un.	12 Un.
03	SAÍDA	SENTIDO DA ROTA DE SAÍDA PELA ESCADA (DESCIDA)	16D	252 x 126	1 Un.	1 Un.	1 Un.	1 Un.	4 Un.
04	SAÍDA	SAÍDA DE EMERGÊNCIA INDICANDO A PORTA DE SAÍDA	17	252 x 126	4 Un.	3 Un.	1 Un.	5 Un.	23 Un.
05	SAÍDA	EXTINTOR DE INCÊNDIO AP - ALTURA DE LETRA 65mm	23A	150 x 150	2 Un.	2 Un.	1 Un.	2 Un.	15 Un.
06	SAÍDA	EXTINTOR DE INCÊNDIO CO2 - ALTURA DE LETRA 65mm	23C	150 x 150	2 Un.	2 Un.	1 Un.	4 Un.	11 Un.
07	SAÍDA	EXTINTOR DE INCÊNDIO PQS - ALTURA DE LETRA 65mm	23P	150 x 150	3 Un.	3 Un.	2 Un.	3 Un.	11 Un.

Nota: Todas as placas de sinalização de emergência devem ser fotoluminescentes e obedecer a NBR 13.434 da ABNT.

PROJETO DE SEGURANÇA CONTRA INCÊNDIO E PÂNICO

CARTÃO DE IDENTIFICAÇÃO CBMERJ

Folha 1/3

PLANTA SITUAÇÃO, PERFIL LATERAL, DETS DE INSTALAÇÕES, QUADRO-RESUMO

PROJETO PARA APROVAÇÃO NO CORPO DE BOMBEIROS UNIDADE DE SAÚDE - ATIVIDADE: HOSPITALAR

LOCALIZAÇÃO

LOCALIZAÇÃO:
RUA MAJOR JOSÉ BENTO, N° 1889, VILA BRÍGIDA / VILA NOVA, BARRA MANSA - RJ. CEP: 27.321-001

PROPRIETÁRIO:
PREFEITURA MUNICIPAL DE BARRA MANSA
CNPJ: 28.695.658/0001-84

ÁREA DO TERRENO 962,58 m²
BLOCO 01: 77,62 + 77,62 = 155,24 m²
BLOCO 02: 75,00 + 75,00 = 150,00 m²
BLOCO 03: 175,09 + 140,00 = 315,09 m²
BLOCO 04: 133,68 + 0 = 133,68 m²

ATC: 754,01 m²

PROJETO DE ARQUITETURA: ARQ.ª VALÉRIA V. M. CAMARGO CAU/BR: A11074-4

PROJETO DE SEGURANÇA ARQ.ª E ENG.ª SEG. ROSÁLIA REIS CAU-BR: A92800-3 / CBMERJ: 01-429

PROPRIETÁRIO: PREFEITURA MUNICIPAL DE BARRA MANSA

Escala: **INDICADA** Data: **AGO/ 2019** Rev: **02**

CBMERJ / DGST