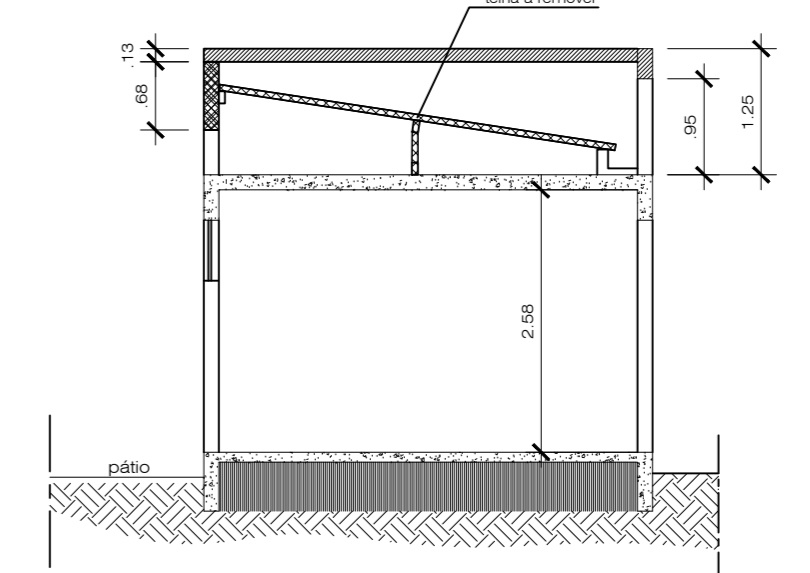
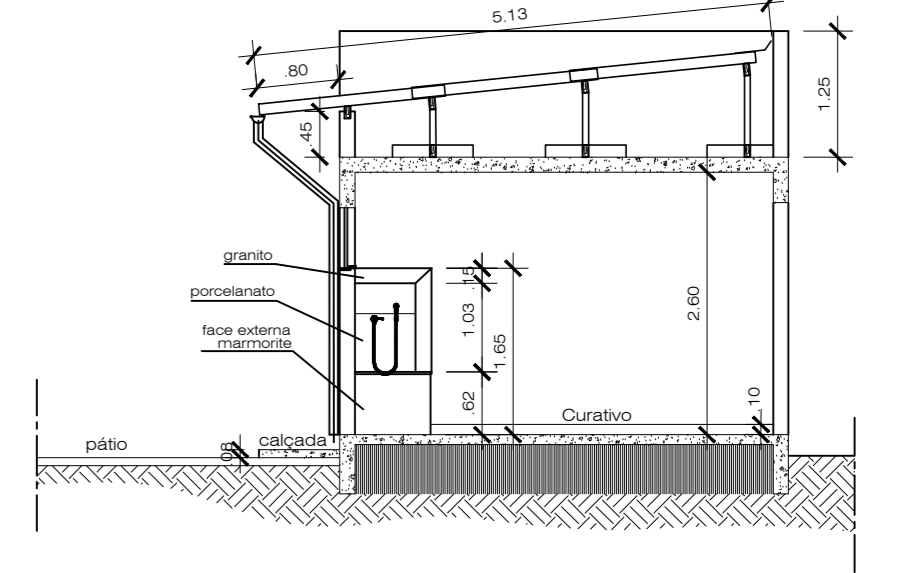


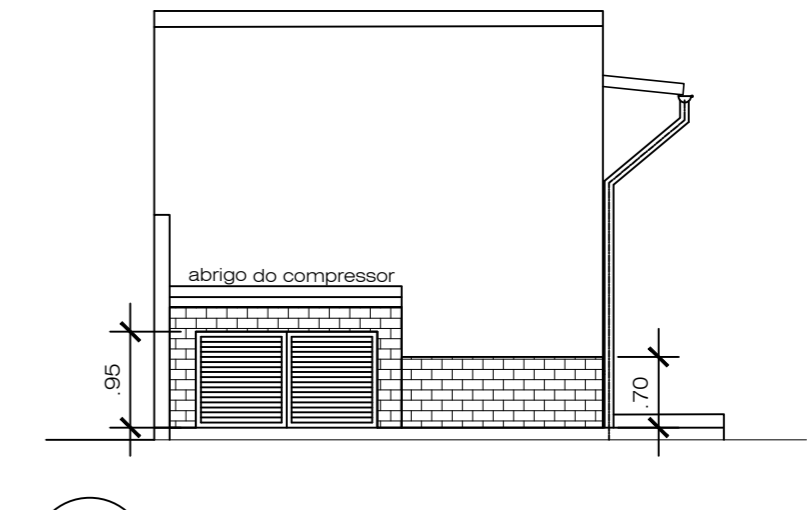
1 PLANTA-BAIXA - BLOCO 4 (MODIFICAÇÕES)  
Escala: 1:75



3 CORTE (MODIFICAÇÕES)  
Escala: 1:75



4 CORTE B - B  
Escala: 1:75

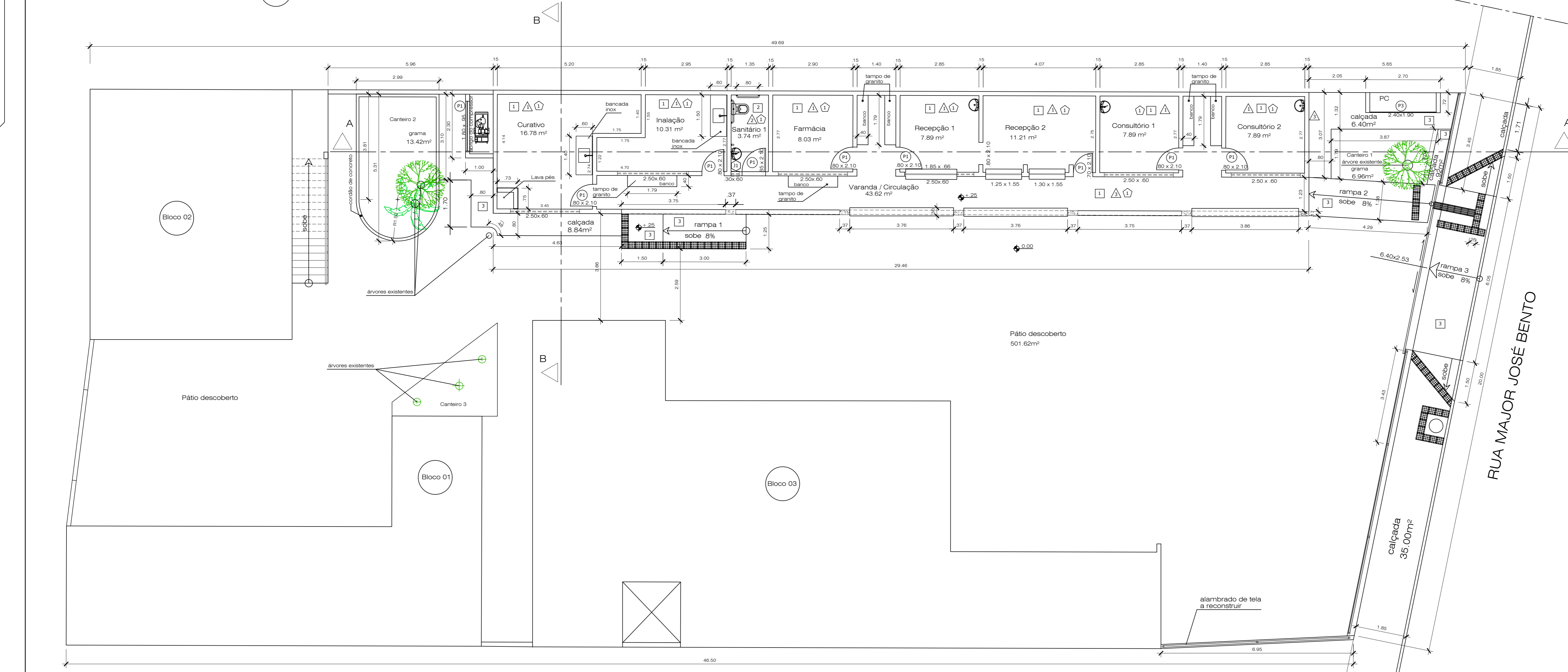


5 FACHADA FUNDOS BLOCO 4  
Escala: 1:75

**LEGENDA**

- 1 piso de mármore
- 2 piso cerâmico
- 3 piso cimentado
- ▲ parede pintada
- ▲ revestimento cerâmico piso ao teto
- ▲ pastilha cerâmica 1.30 do piso
- ▲ revestimento de placas de granito
- ⊖ teto pintado
- ⊖ teto rebaixado pintado
- ⊖ porta de alumínio com venezianas
- ⊖ porta de correr de alumínio com venezianas
- ⊖ porta de ferro pintada
- ⊖ janela tipo balsa de alumínio
- ⊖ piso tátil alerta
- ⊖ piso tátil direcional

■ DEMOLIR  
■ CONSTRUIR



2 PLANTA-BAIXA - BLOCO 4  
Escala: 1:75

P.M.B.M. SECRETARIA MUNICIPAL DE PLANEJAMENTO URBANO		FOLHA: 01/06	
PROJETO DE ARQUITETURA			
DESCRIÇÃO: PROJETO DE REFORMA DE UNIDADE DE ATENÇÃO ESPECIALIZADA EM SAÚDE - SIRENE II.			
PROPRIETÁRIO: PREFEITURA MUNICIPAL DE BARRA MANSA			
LOCAL: RUA MAJOR JOSÉ BENTO, 1889 - BARRA MANSA - RJ			
QUADRO DE ÁREAS		ZONA	SEVC
ÁREA DO TERRENO:	962.58m <sup>2</sup>	USO	S2
SELO DE APROVAÇÃO PMBM			
A REFORMAR:			
BLOCO 1(TÉRREO):	77.62m <sup>2</sup>		
BLOCO 3(TÉRREO):	175.09m <sup>2</sup>		
BLOCO 4:	133.68m <sup>2</sup>		
PÁTIO DESCOBERTO:	501.62m <sup>2</sup>		
COORDENADOR	AUTOR DO PROJETO	DESENHO	
REVISÃO 1	REVISÃO 2	Nº ART. ART.	
REVISÃO 3	REVISÃO 4	Nº DO PROJETO:	
CARIMBO		APROVAÇÃO SMPU	

TODOS OS DIREITOS AUTORAIS RESERVADOS - NÃO PODE SER USADO, COPIADO OU Cedido SEM PRÉVIA AUTORIZAÇÃO