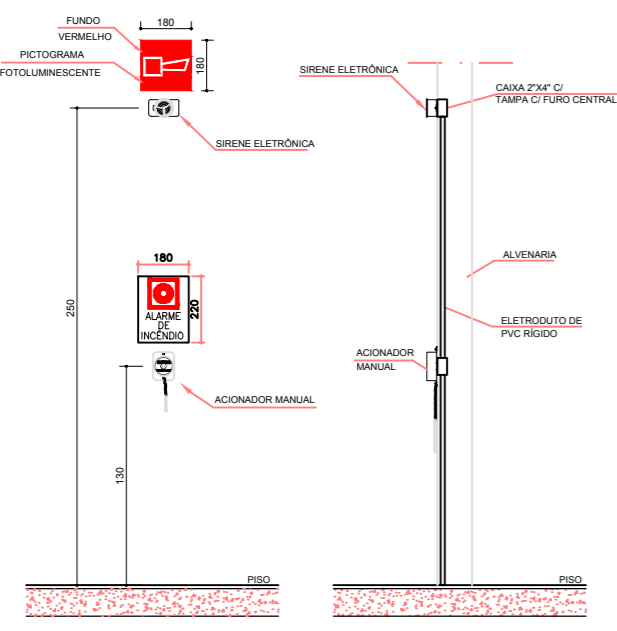


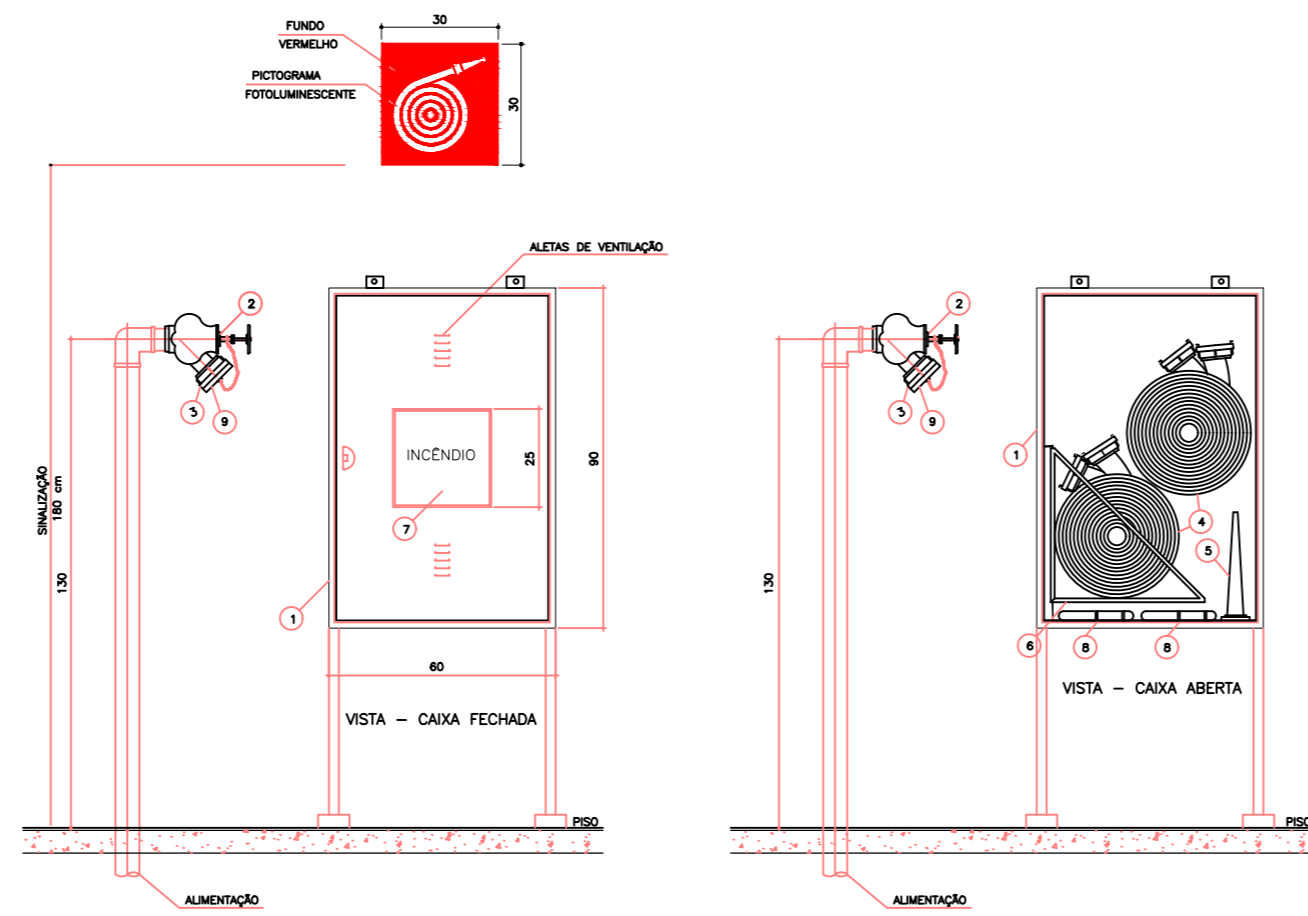
- LEGENDA:
- 1) TAMPA DE FERRO FUNDIDO PARA PASSEIO, PINTADA NA COR VERMELHA
 - 2) REGISTRO GLOBO ANGULAR 45°, #63 mm
 - 3) ADAPTADOR #63mm, RSF x ENGATE RÁPIDO #63mm
 - 4) TAMPAO #63mm ENGATE RÁPIDO

DETALHE DO HIDRANTE DE RECALQUE (HR)
SEM ESCALA

NOTA: A TAMPA DEVE ESTAR AFASTADA A 0,50m DA GUIA DO PASSEIO

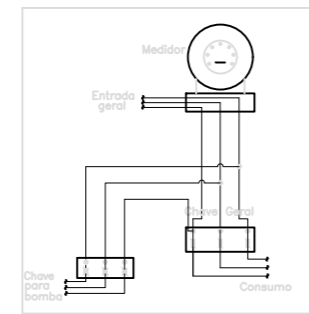


DET. INSTALAÇÃO DO ALARME DE INCÊNDIO
SEM ESCALA

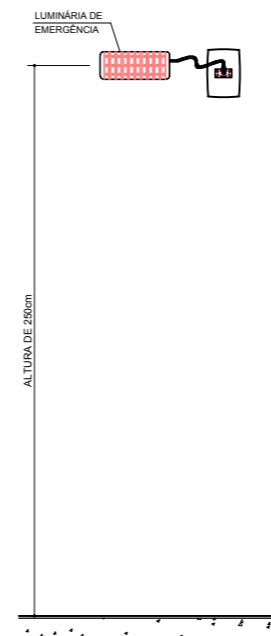


- LEGENDA:
- 1) ABRIGO PARA MANGUEIRAS TIPO PENCHURAR, EM CHAPA DOBRADA, # 18 MSO, NAS DIMENSÕES (90x60x20)cm.
 - 2) REGISTRO GLOBO ANGULAR 45° #63mm
 - 3) ADAPTADOR #63mm, RSF x ENGATE RÁPIDO #63mm
 - 4) MANGUEIRA DE FIBRA SINTÉTICA COM REVESTIMENTO INTERNO DE BORRACHA, DIÂMETRO 38mm E COMPRIMENTO 30m(2x15)m.
 - 5) UNIDADES DE ENGATE RÁPIDO
 - 6) ESCADILHO CÔNICO, TIPO ADULHETA, DIÂMETRO 38mm, JUNTA DE ENGATE RÁPIDO, REQUINTE #19mm
 - 7) CESTO BASSULANTE
 - 8) VISOR DE VIDRO
 - 9) CHAVES PARA CONEXÕES DE ENGATE RÁPIDO (STORZ), #63mmx38mm
 - 10) TAMPAO STORZ #38mm

DETALHE DO HIDRANTE EXTERNO (HE)
SEM ESCALA

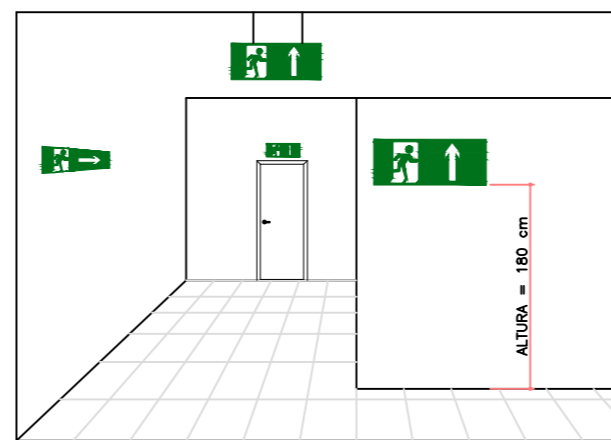


DETALHE DE LIGAÇÃO DA BOMBA
SEM ESCALA



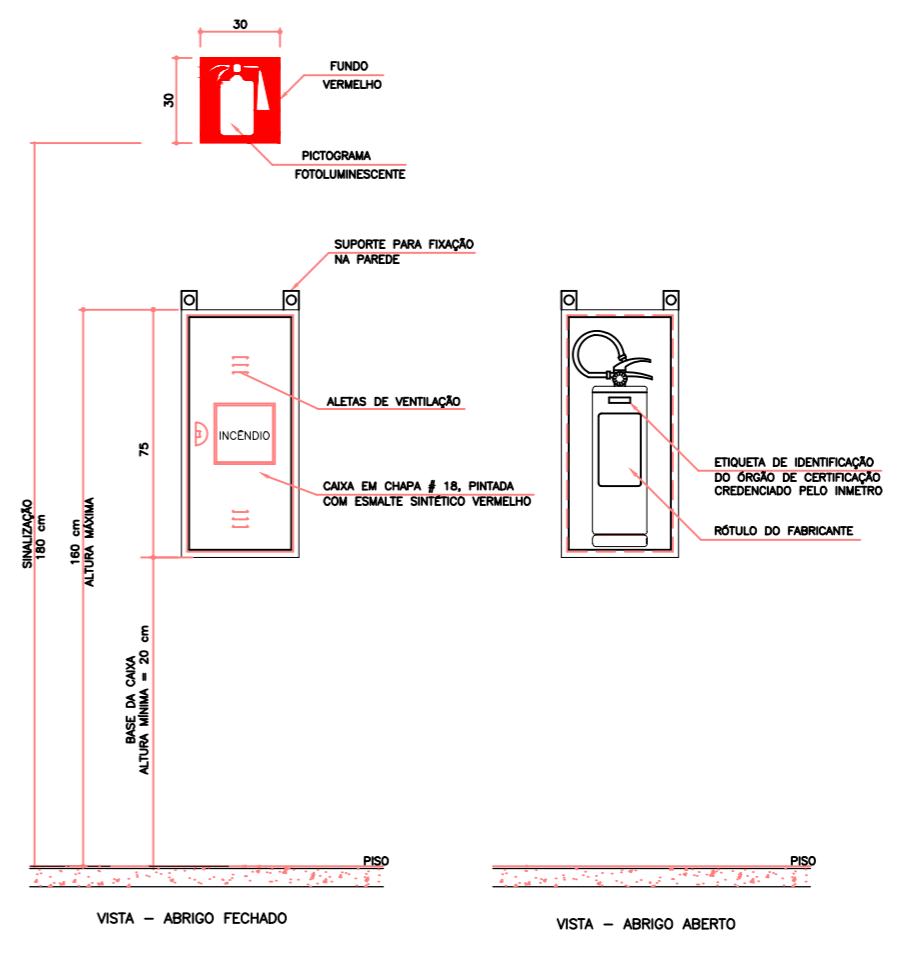
DET. INSTALAÇÃO DA LUMINÁRIA DE EMERGÊNCIA
SEM ESCALA

NOTA: 1) AS PRINCIPAIS CARACTERÍSTICAS DAS LUMINÁRIAS DE EMERGÊNCIA, FORAM DESCRITAS NO MEMORIAL TÉCNICO DESCRITIVO.

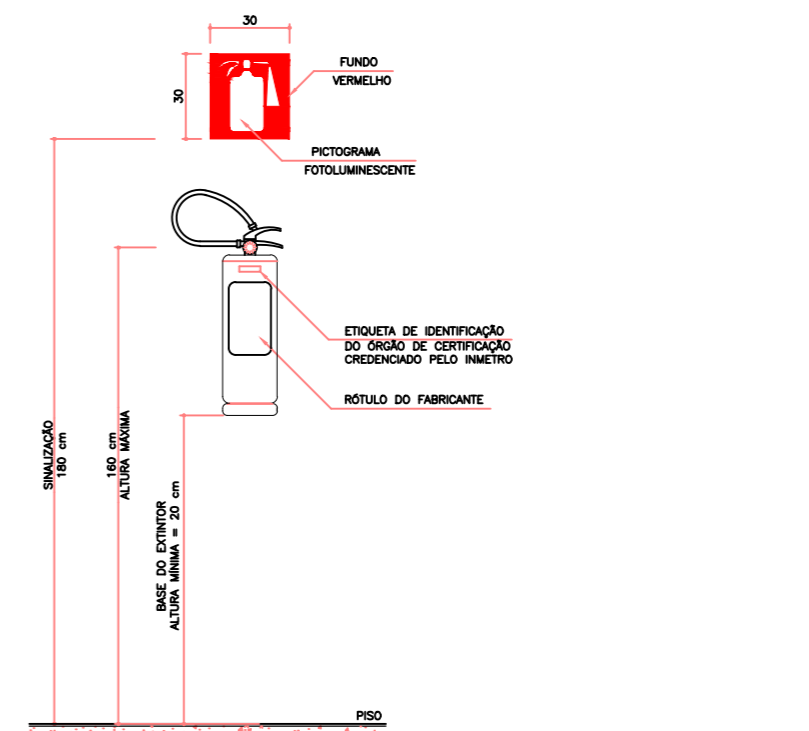


DETALHE DAS PLACAS DE SINALIZAÇÃO DE EMERGÊNCIA
SEM ESCALA

INFORMAÇÕES SOBRE OS SISTEMAS			
EXTINTORES CONFORME IT-116	08 PO QUÍMICO SECO (P.Q.S.) 20-B-C		
HIDRANTES CONFORME IT-17	03 PO QUÍMICO SECO (ABC) 6 A 40-B-C		
TUBULAÇÃO	020mm (FERRO GALVANIZADO)		
02 HIDRANTES S/ MANGUEIRAS DE 38mm, COMPR. 60m			
ESGUCHOS: Ø19mm E JATO REGULÁVEL			
SINALIZAÇÃO DE EMERGÊNCIA CONFORME IT-15	CONFORME TABELA "A"		
ILUMINAÇÃO DE EMERGÊNCIA CONFORME IT-13	25 LUMINÁRIAS AUTÔNOMAS DE EMERGÊNCIA, NÍVEL MÍNIMO DE ILUMINAÇÃO = 5 LUX		
ALARME E DETECÇÃO CONFORME IT-14	29 DETECTORES DE FUMAÇA		
SAÍDA DE EMERGÊNCIA CONFORME IT-08	03 ESCADA NÃO ENCLAUSURADA (ESCALA COMUM)		
CONTROLE DE MATERIAIS DE ACABAMENTO	PISOS INCOMBUSTÍVEIS E ANTIDERRAPANTE NAS ESCADAS E RAMPAS. DIVISÕES INTERNAS COM PAINÉIS DE MATERIAIS RESISTENTES AO FOGO.		
CLASSIFICAÇÃO - Decreto Estadual nº 44.748/08			
GRUPO	OCUPAÇÃO		
F	LOCAL DE REUNIÃO DE PÚBLICO		
CARGA DE INCÊNDIO - IT 09			
DIVISÃO	OCUPAÇÃO	DESCRÇÃO	CARGA DE INCÊNDIO EM MJ/m ²
F.1	LOCAL DE REUNIÃO DE PÚBLICO	CENTRO DE DOC. HISTÓRICOS	2.000
CLASSIFICAÇÃO DAS EDIFICAÇÕES E ÁREAS DE RISCO QUANTO A CARGA DE INCÊNDIO			
RISCO	CARGA DE INCÊNDIO (MJ/m ²)		
ALTO	2.000		



DETALHE DE INSTALAÇÃO DO EXTINTOR DE INCÊNDIO NO ABRIGO
SEM ESCALA



DETALHE DE INSTALAÇÃO DO EXTINTOR DE INCÊNDIO
SEM ESCALA

NOTA: OS EXTINTORES DE INCÊNDIO DEVERÃO TER ACESSOS LIVRES E DESIMPEDIDOS

TABELA "A"				
1 - SINALIZAÇÃO DE ORIENTAÇÃO E SALVAMENTO				
CÓDIGO	SÍMBOLO	SIGNIFICADO	FORMA E COR	APLICAÇÃO
S2		INDICAÇÃO DO SENTIDO DE UMA SAÍDA DE EMERGÊNCIA.		INDICAÇÃO DO SENTIDO (ESQUERDA OU DIREITA) DE UMA SAÍDA DE EMERGÊNCIA. DIMENSÕES MÍNIMAS: 1 x 231H
Q11				
S3		INDICAÇÃO DE UMA SAÍDA DE EMERGÊNCIA A SER AFIXADA ACIMA DA PORTA, PARA INDICAR O SEU ACESSO		
Q09				
S8		SAÍDA DE EMERGÊNCIA	SÍMBOLO RETANGULAR FUNDO VERDE PICTOGRAMA FOTOLUMINESCENTE	INDICAÇÃO DO SENTIDO DE FUGA NO INTERIOR DAS ESCADAS INDICAÇÃO DO SENTIDO DE FUGA NA ESCADA
Q02				
S9				
Q01				
S12		SAÍDA DE EMERGÊNCIA	PLACA COM SIMBOLOGIA RETANGULAR FUNDO VERDE COM MENSAGEM "SAÍDA" E OU PICTOGRAMA E SÍMBOLO DIRECIONAL, COM ALTA DE LETRA SEMPRE >= 100 MM	INDICAÇÃO DE SAÍDA DE EMERGÊNCIA, UTILIZADA COMO COMPLEMENTAÇÃO DO PICTOGRAMA FOTOLUMINESCENTE (SEJA DO TIPO "SAÍDA" OU "SAÍDA DE EMERGÊNCIA")
Q05				

3 - MENSAGENS ESCRITAS				
CÓDIGO	SÍMBOLO	SIGNIFICADO	FORMA E COR	APLICAÇÃO
M1		INDICAÇÃO DOS SISTEMAS DE PROTEÇÃO CONTRA INCÊNDIO EXISTENTES NA EDIFICAÇÃO	SÍMBOLO QUADRADO OU RETANGULAR FUNDO COM CONTRASTE COM A MENSAGEM PICTOGRAMA MENSAGEM ESCRITA REFERENTE AOS SISTEMAS DE PROTEÇÃO CONTRA INCÊNDIO EXISTENTES NA EDIFICAÇÃO TIPO DE ESTRUTURA E TELEFONES DE EMERGÊNCIA	NA ENTRADA PRINCIPAL DA EDIFICAÇÃO
Q01				

5 - SINALIZAÇÃO DE EQUIPAMENTOS				
CÓDIGO	SÍMBOLO	SIGNIFICADO	FORMA E COR	APLICAÇÃO
E1		ALARME SONORO		INDICAÇÃO DO LOCAL DE INSTALAÇÃO DO ALARME DE INCÊNDIO
Q03				
E2		COMANDO MANUAL DE ALARME		PONTO DE ACOMODAMENTO DE ALARME DE INCÊNDIO OU BOMBA DE INCÊNDIO
Q05				DEVE VIR SEMPRE ACOMPANHADO DE UMA MENSAGEM ESCRITA, DESIGNANDO O EQUIPAMENTO ACOMODADO POR AQUELE PONTO
E3		BOMBA DE INCÊNDIO	SÍMBOLO RETANGULAR OU QUADRADO FUNDO VERMELHO PICTOGRAMA FOTOLUMINESCENTE	
Q01				
E5		EXTINTOR DE INCÊNDIO		INDICAÇÃO DO LOCALIZAÇÃO DOS EXTINTORES DE INCÊNDIO
Q17				
E8		ABRIGO DE MANGUEIRA E HIDRANTE		INDICAÇÃO DO ABRIGO DA MANGUEIRA DE INCÊNDIO OU DO SEM HIDRANTE NO SEU INTERIOR
Q02				

LEGENDA GERAL	
	TUBULAÇÃO DE HIDRANTES
	EXTINTOR DE INCÊNDIO TIPO CO2 4 Kg
	EXTINTOR DE INCÊNDIO TIPO PO QUÍMICO SECO (P.Q.S.) 6 Kg
	EXTINTOR DE INCÊNDIO TIPO CO2 6 Kg
	EXTINTOR DE INCÊNDIO TIPO AP 10 L
	HIDRANTE DUPLO (H.L. ou H.E.)
	HIDRANTE DE RECALQUE (HR)
	ACIONADOR MANUAL DA BOMBA
	RESERVATÓRIO DE INCÊNDIO
	LOCAL DA BOMBA DE INCÊNDIO
	BATERIAS DO SISTEMA DE DETECÇÃO E ALARME
	PAINEL CENTRAL DE ALARME
	PAINEL REPETIDOR DO SISTEMA DE ALARME
	ACIONADOR MANUAL DE ALARME (BOTOEIRA)
	AVISADOR DE ALARME DE INCÊNDIO
	DETECTOR DE FUMAÇA (INSTALADOS NO ENTRE-FORRO E NAS CIMALHAS)
	INDICAÇÃO DO CÓDIGO DA PLACA DE SINALIZAÇÃO - VER TABELA "A"
	LUMINÁRIA AUTÔNOMA DE EMERGÊNCIA, NÍVEL MÍNIMO DE ILUMINAÇÃO = 5 LUX

QUADRO DE ÁREA	
PLANTA DO 1º PAVIMENTO/IMPLANTAÇÃO	777,50 m ²
PLANTA DO 2º PAVIMENTO	318,14 m ²
TOTAL	1.095,64 m ²

PROJETO DE SEGURANÇA CONTRA INCÊNDIO E PÂNICO PARA A EDIFICAÇÃO SITUADA NA PRAÇA ARTHUR LUIZ CORREIA AMPARO, BARRA MANSÁ, RIO DE JANEIRO.

ESCALA: INDICADA PRANCHA: 02/02 ASSUNTO: DETALHES, LEGENDA GERAL, ANEXO K, TABELA A, QUADRO DE ÁREAS, DIAG. HIDRANTES

DATA:

PROPRIETÁRIO: MITRA DIOCESANA DE BARRA DO PIRAI

AUTOR DO PROJETO:

RESPONSÁVEL PELO REV. ARQ.:

Nº DO PROCESSO: OBSERVAÇÃO:

VISTO:

CONFIGURAÇÃO DE PENAS	
COR	PENA
1	COLOR 0,25
2	0,2
3	0,3
4	0,4
5	0,5
6	0,6
7	0,2
8	0,1
9	0,1
10	COLOR 0,25
10R	COLOR 0,1

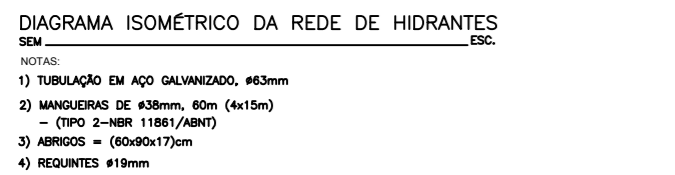
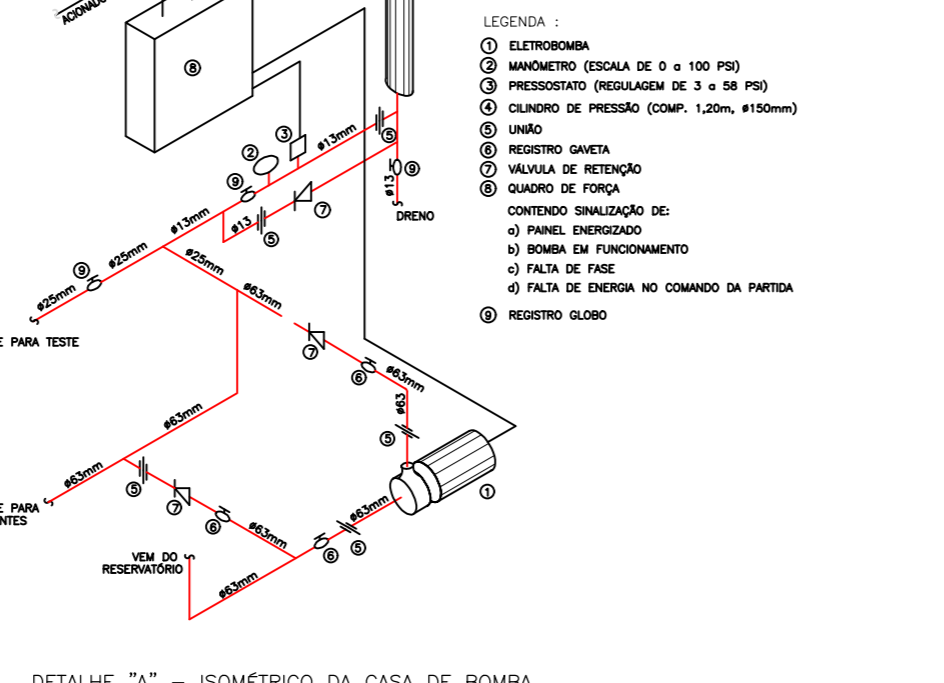


DIAGRAMA ISOMÉTRICO DA REDE DE HIDRANTES
SEM ESCALA



DETALHE "A" - ISOMÉTRICO DA CASA DE BOMBA
SEM ESCALA

- LEGENDA:
- 1) ELETROBOMBA
 - 2) MANÔMETRO (ESCALA DE 0 a 100 PSI)
 - 3) PRESSOSTATO (REGULAGEM DE 3 a 58 PSI)
 - 4) CILINDRO DE PRESSÃO (COMP. 1,20m, Ø150mm)
 - 5) JUNÇÃO
 - 6) REGISTRO GAVETA
 - 7) VALVULA DE RETENÇÃO
 - 8) QUADRO DE FORÇA
- CONTÉUDO SINALIZAÇÃO DE:
- a) PAINEL ENERGIZADO
 - b) BOMBA EM FUNCIONAMENTO
 - c) FALTA DE FASE
 - d) FALTA DE ENERGIA NO COMANDO DA PARTIDA
- 9) REGISTRO GLOBO