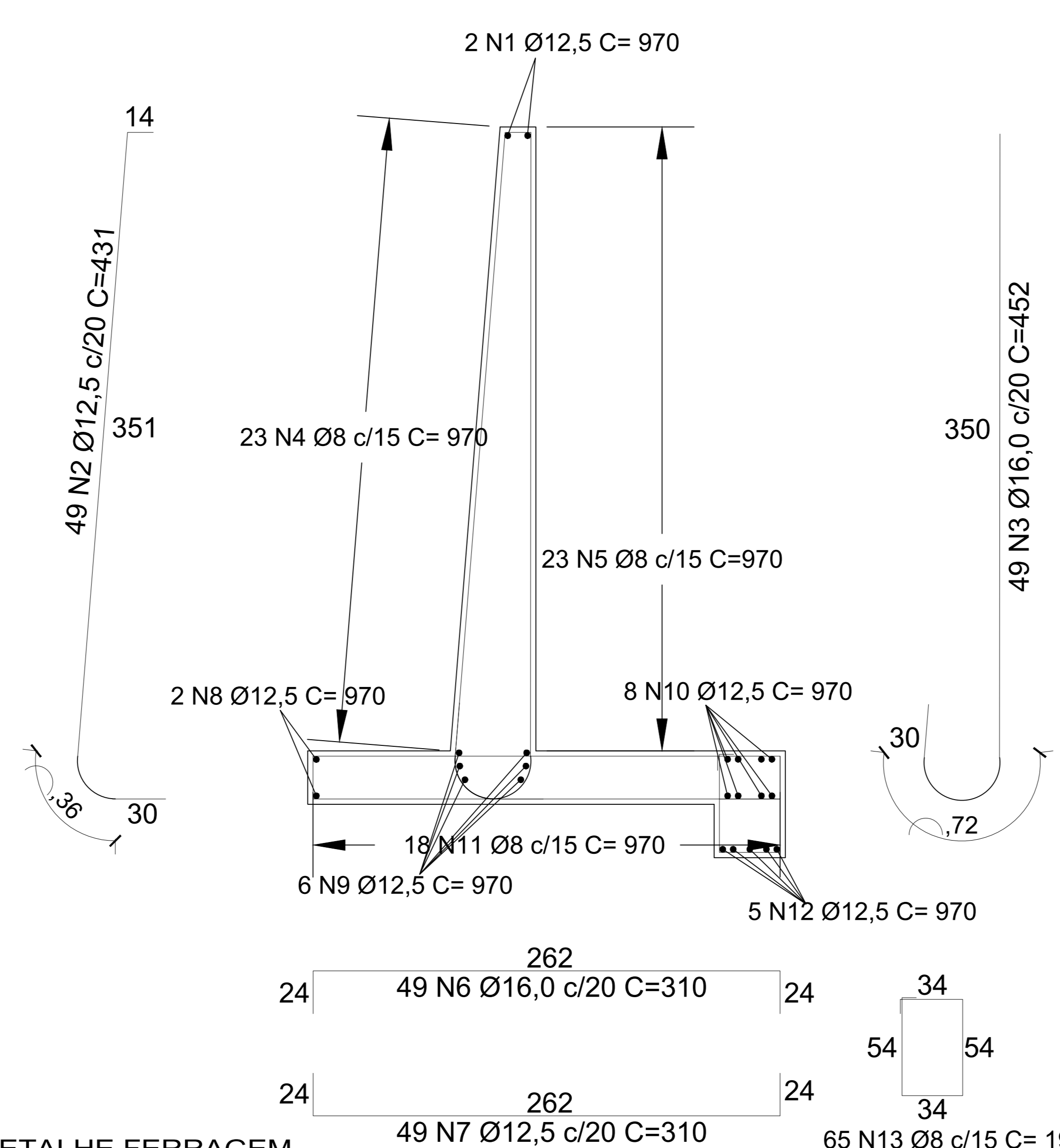
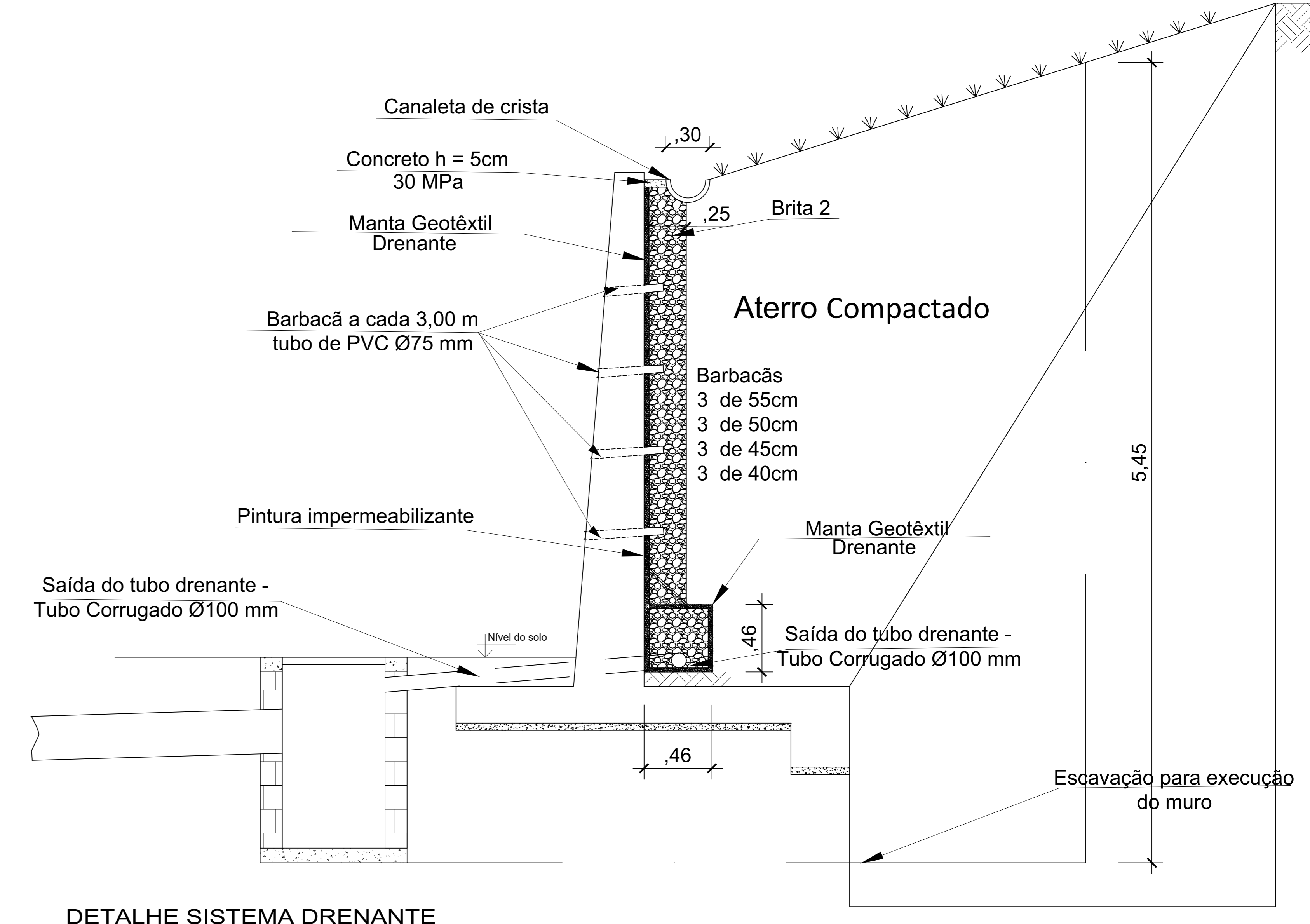


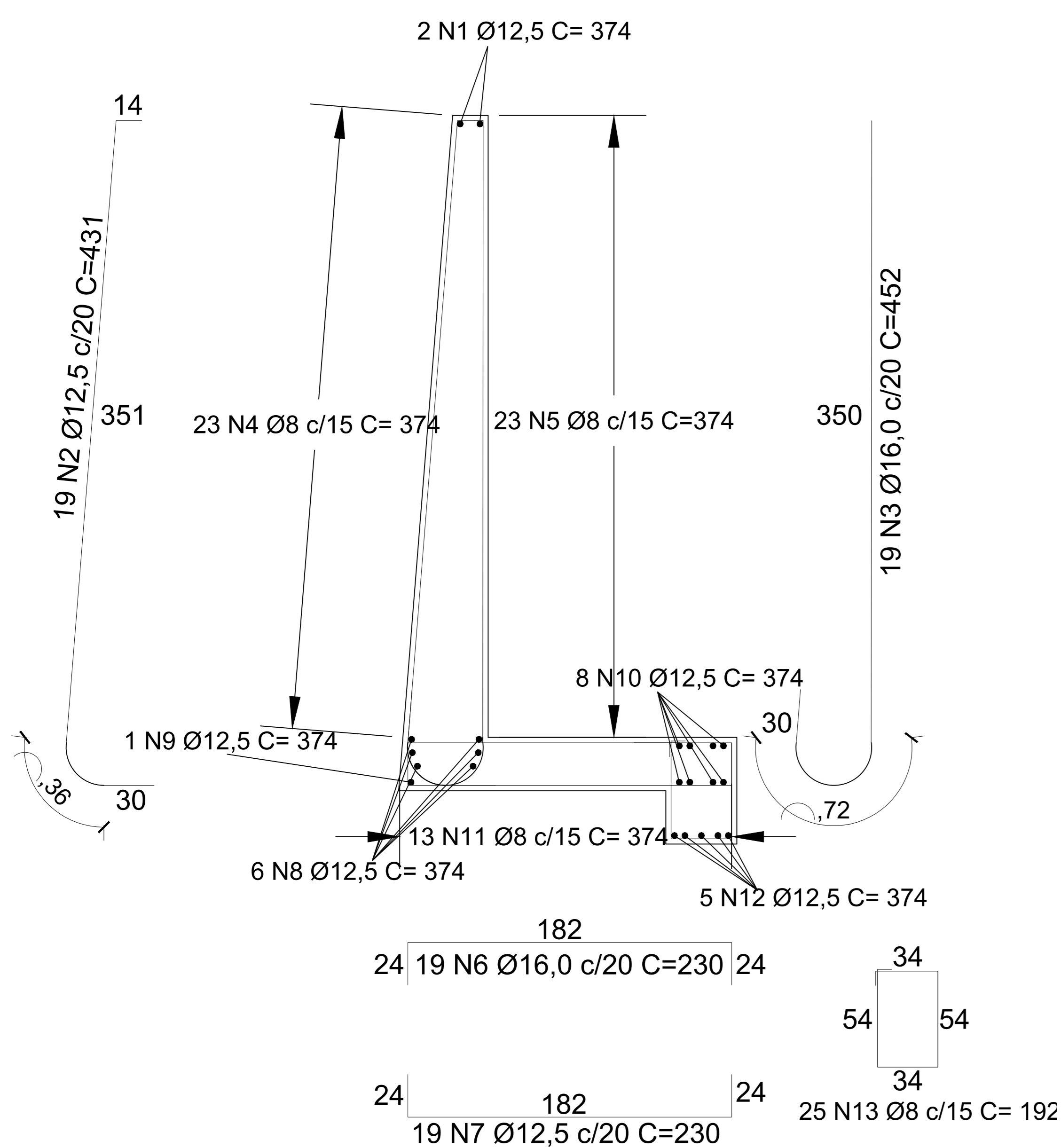
CORTE MURO DE CONTENÇÃO TRECHO UM - PARTE FRONTAL



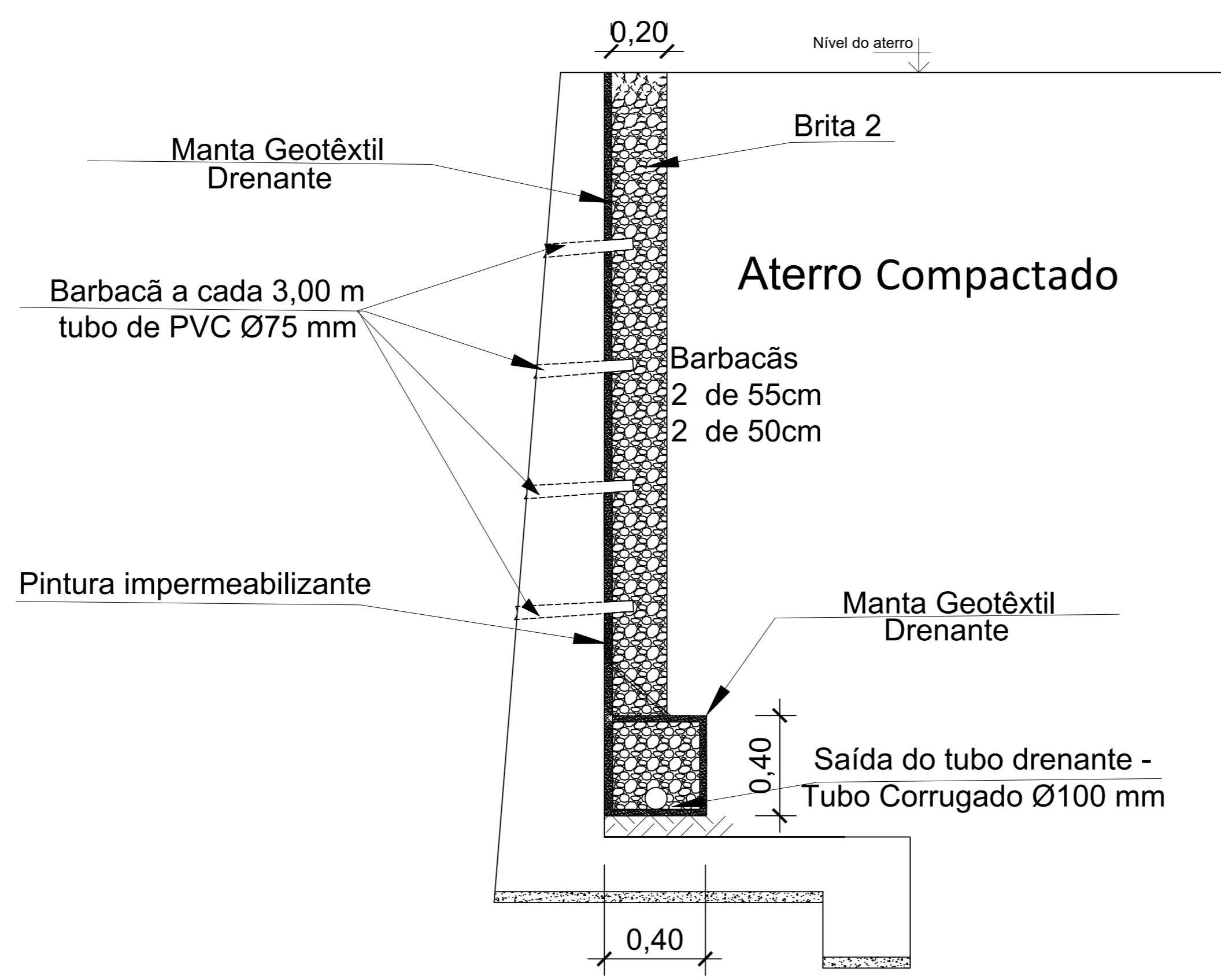
DETALHE FERRAGEM



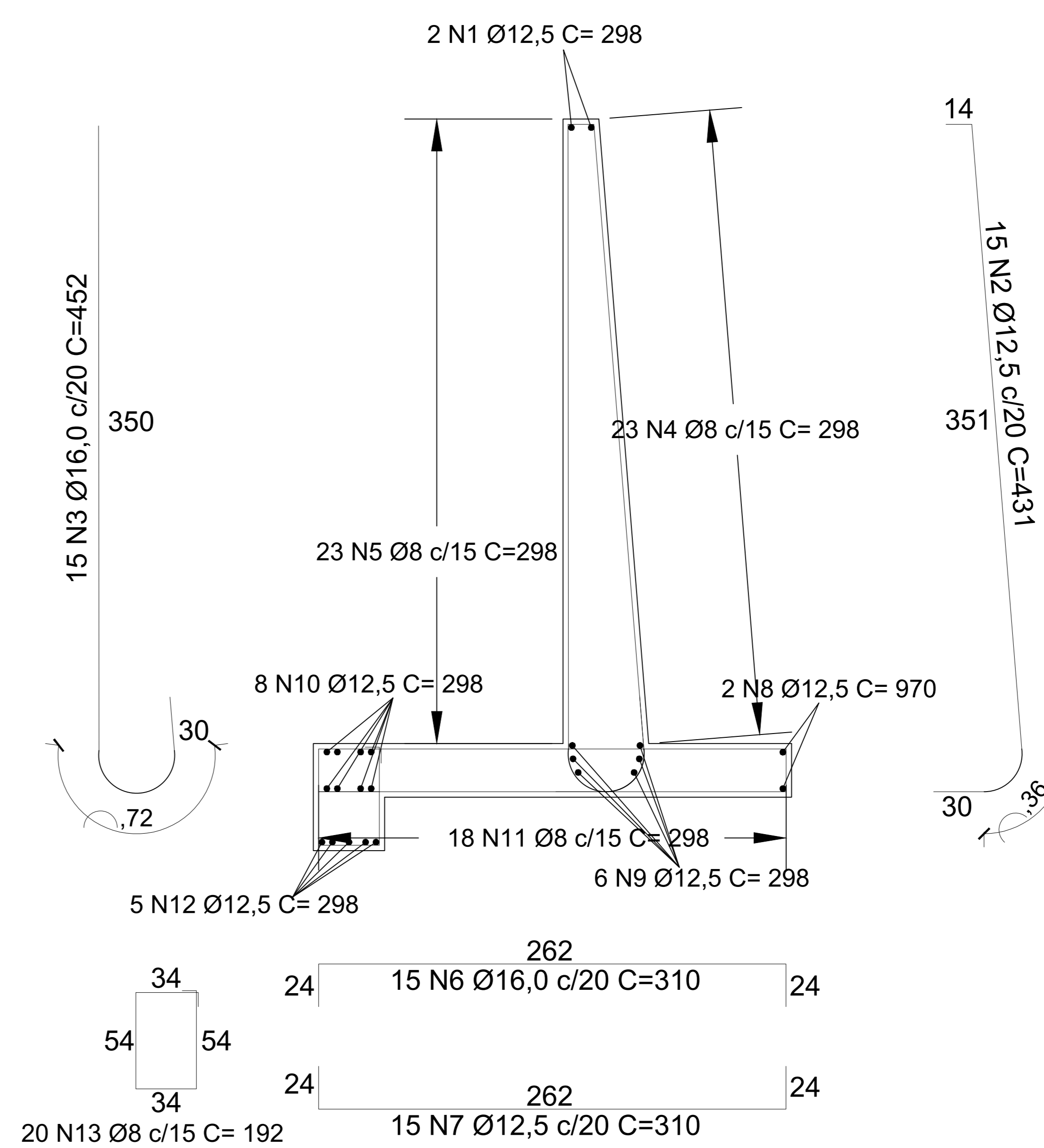
DETALHE SISTEMA DRENANTE



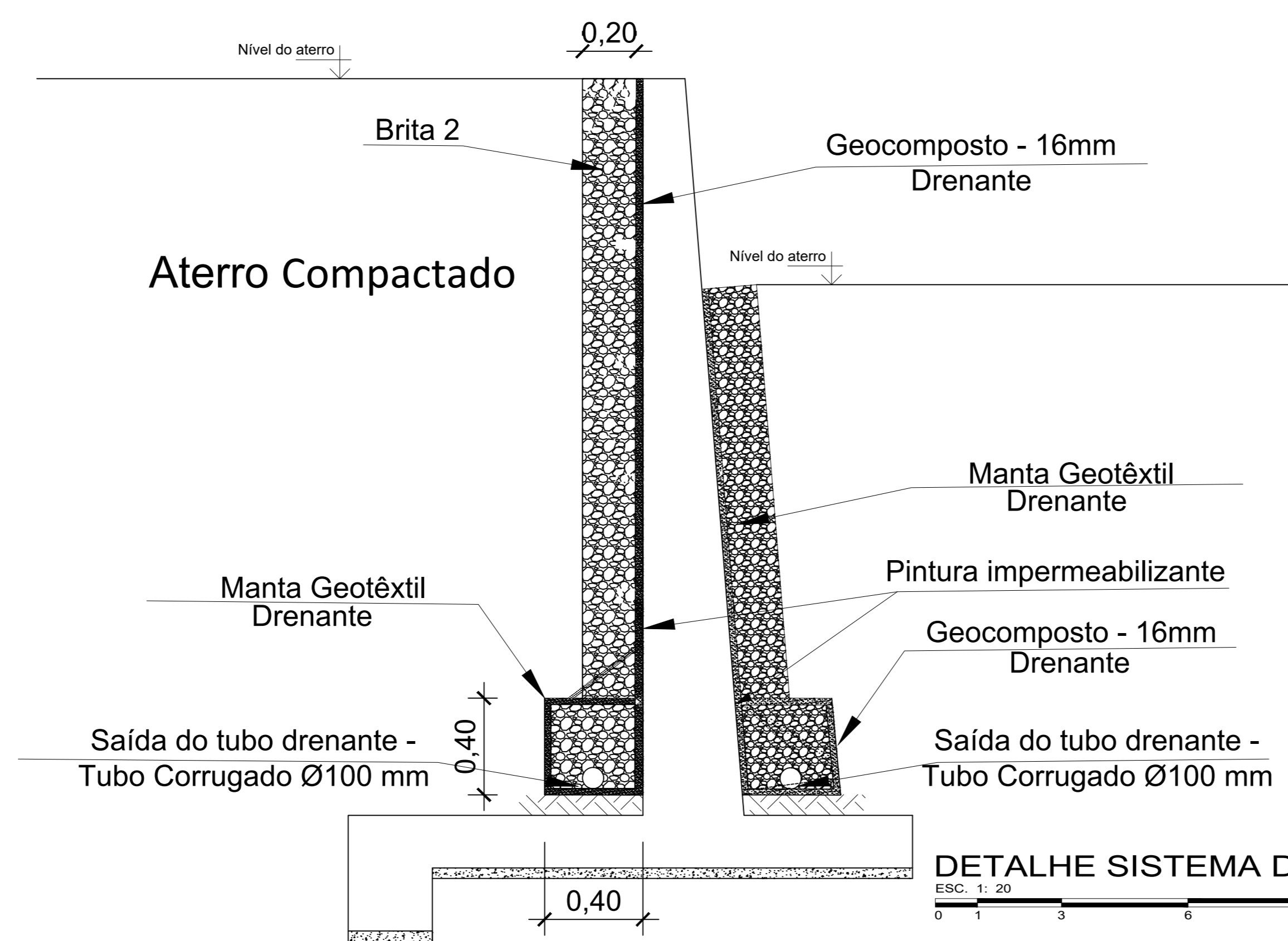
DETALHE FERRAGEM MURO DE CONTENÇÃO - LATERAL 1



DETALHE SISTEMA DRENANTE - LATERAL 1



DETALHE FERRAGEM MURO DE CONTENÇÃO - LATERAL 2



DETALHE SISTEMA DRENANTE - LATERAL 2

P.M.B.M. SECRETARIA MUNICIPAL DE PLANEJAMENTO URBANO

PROJETO DE ENGENHARIA FOLHA: 03/04

DETALHAMENTO DO MURO DE CONTENÇÃO TRECHO UM

DESCRIÇÃO: DETALHAMENTO DO MURO DE CONTENÇÃO TRECHO UM DA CRECHE NO BAIRRO NOVA ESPERANÇA

PROPRIETÁRIO: PREFEITURA MUNICIPAL DE BARRA MANSÁ

LOCAL: RUA ANTÔNIO DA SILVA REIS, SN, NOVA ESPERANÇA, BARRA MANSÁ - RJ

TERRENO 1.393,87m² ÁREA À CONSTRUIR 515,50 m²	ZONA	
	USO	

SELO DE APROVAÇÃO PMBM

COORDENADOR	AUTOR DO PROJETO	DESENHO/MODIFICAÇÕES	DATA
-------------	------------------	----------------------	------

Eng. Fernanda Cristina Aniceto Alves CREA/RJ - 2019102397	Eng. Fernanda Cristina Aniceto Alves CREA/RJ - 2019102397		26/09/2021
--------------------------------------------------------------	--------------------------------------------------------------	--	------------

REVISÃO 1	REVISÃO 2	Nº ART/RTR:
-----------	-----------	-------------

REVISÃO 3	REVISÃO 4	Nº DO PROJETO:
-----------	-----------	----------------

CARIMBO

APROVAÇÃO SMPU