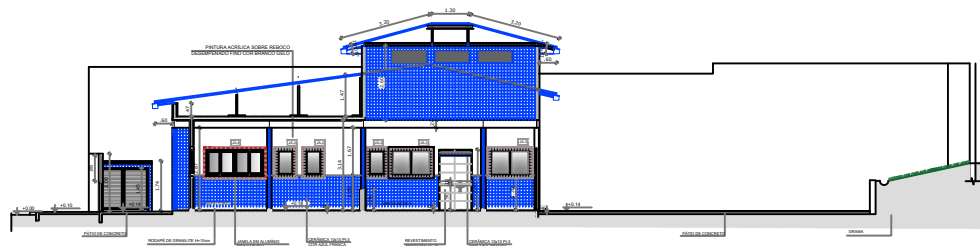
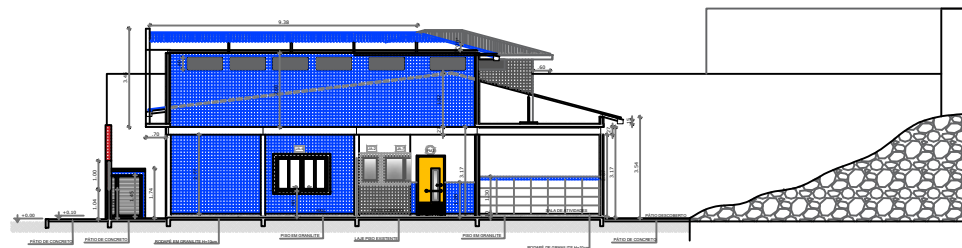


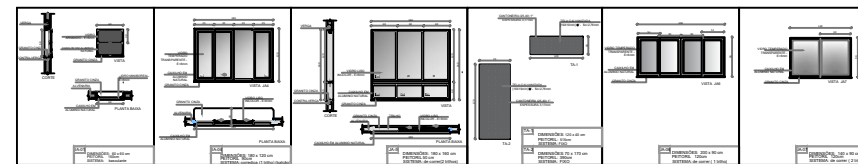
CORTE A - A
esc. 1/75



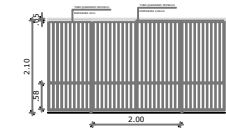
CORTE B - B
esc. 1/75



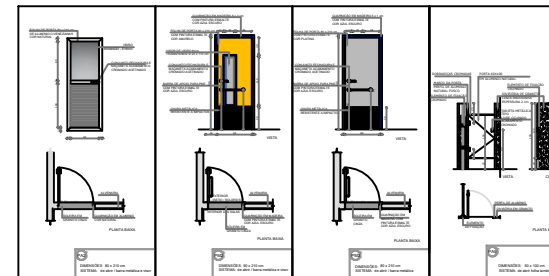
CORTE C - C
esc. 1/75



DETALHE JANELAS
esc. 1/50



DETALHE PORTÃO C/ GRADE
esc. 1/50



DETALHE PORTAS
esc. 1/50

P.M.B.M. SECRETARIA MUNICIPAL DE PLANEJAMENTO URBANO		FOUNDA
PROJETO DE ARQUITETURA		04/06
DESCRIÇÃO - PROJETO DE CONSTRUÇÃO DA CRECHE ARMANDO RAYMUNDO		
PROPRIETÁRIO - PREFEITURA MUNICIPAL DE BARRA MANSA		
LOCAL : SITUADO À RUA ANTONIO DA SILVA REIS, ESQUINA COM RUA PEDRO BARBOSA GAMA - BAIRRO NOVA ESPERANÇA, BARRA MANSA - RJ.		
QUADRO DE ÁREAS	ZONA	ZSP
TERRENO: 1.393,87m ²	USO	
CONSTRUIR: 515,50m ²	SELO DE APROVAÇÃO PUMB	
COORDENADOR	AUTOR DO PROJETO	DESENHO
REVISÃO 1	VALERIA V M DE CAMARGO CALJ A11074-4	Nº PROJETO:
REVISÃO 3	REVISÃO 4	Nº DO PROJETO:
CARIMBO		APROVAÇÃO SMPU