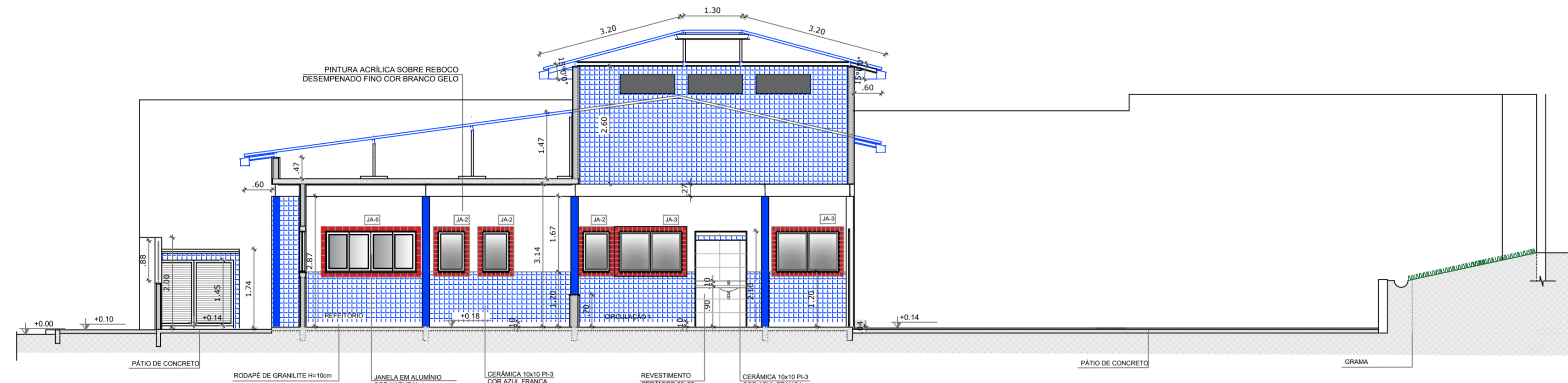
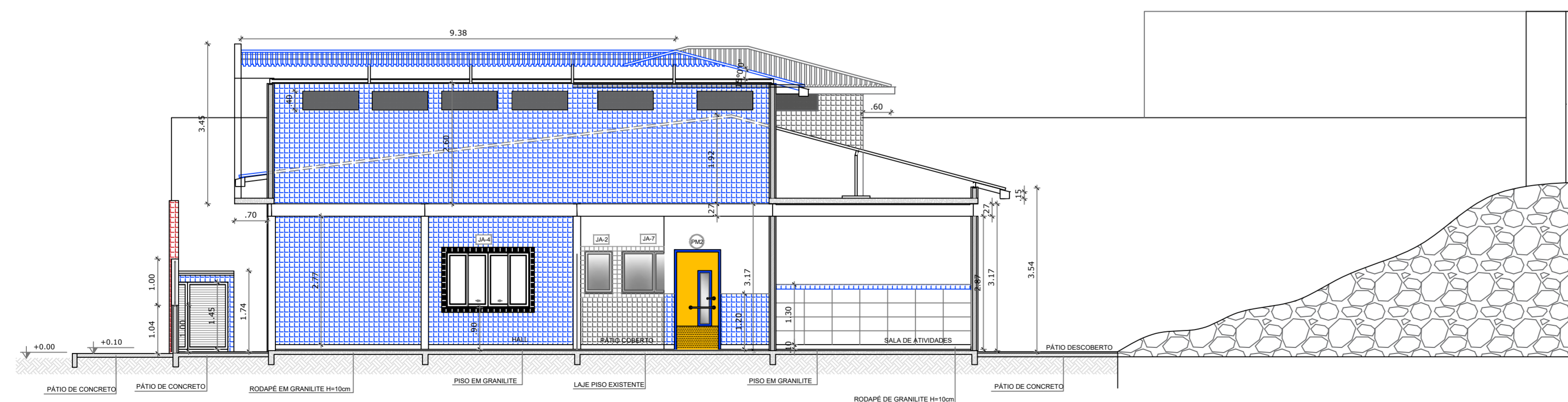


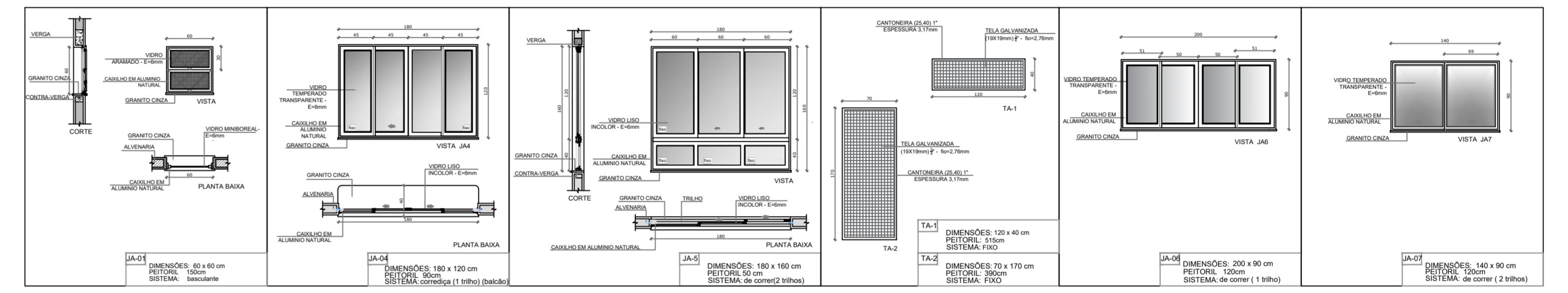
**CORTE A - A**  
esc. 1/75



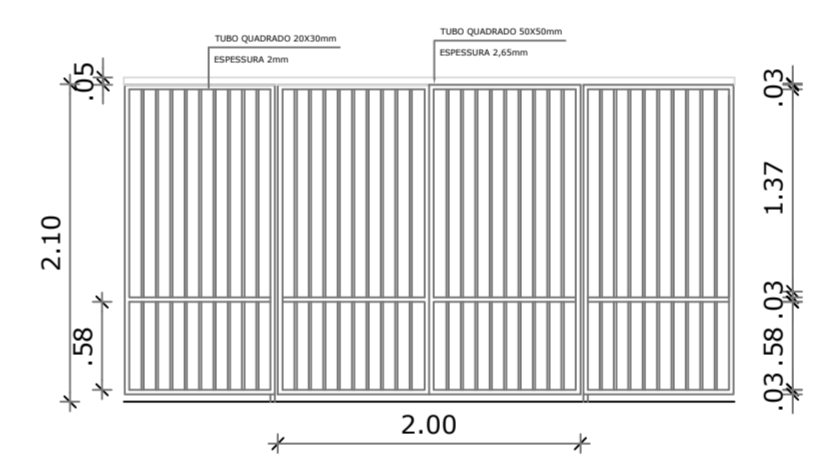
**CORTE B - B**  
esc. 1/75



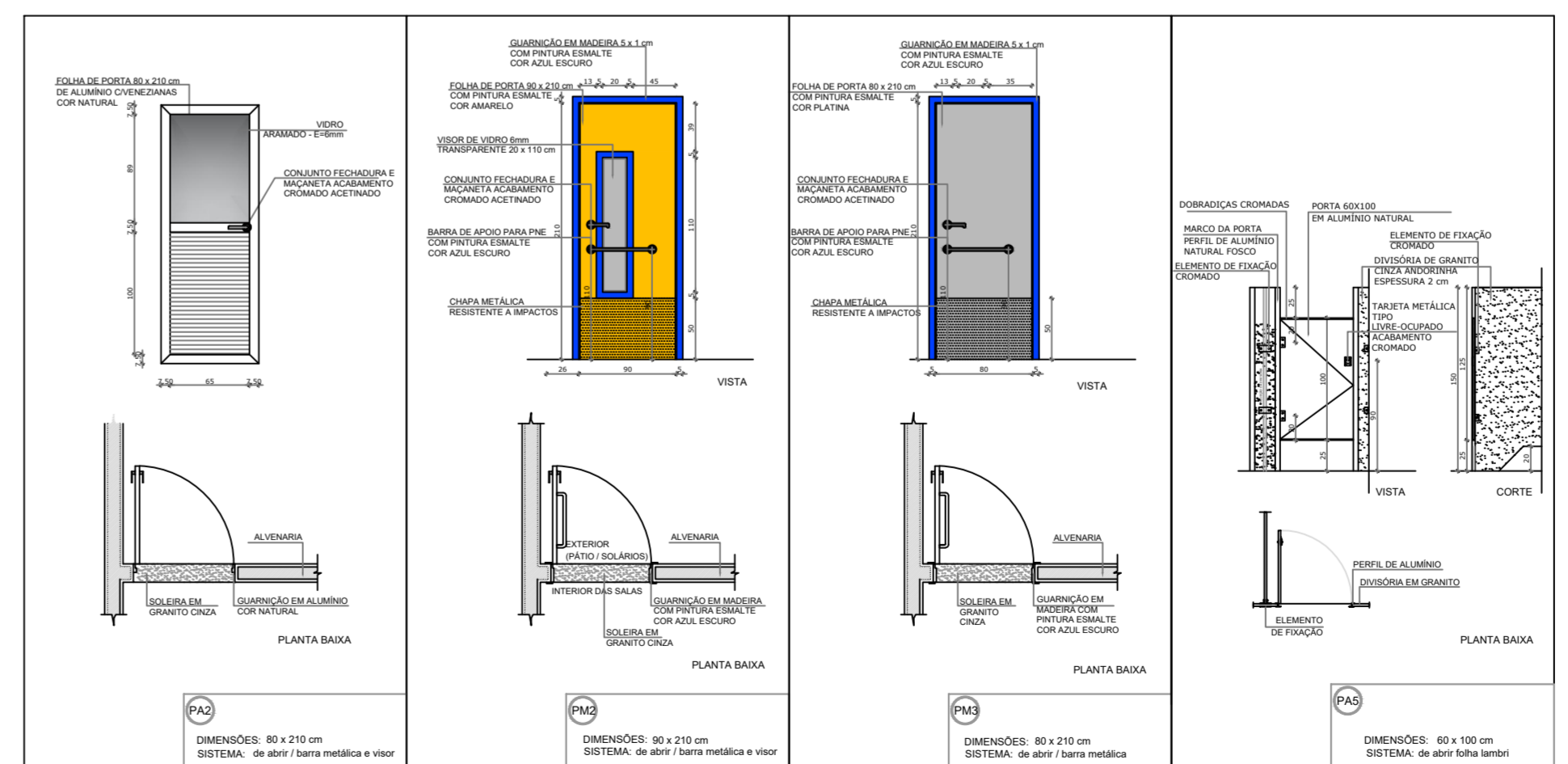
**CORTE C - C**  
esc. 1/75



**DETALHE JANELAS**  
esc. 1/50



**DETALHE PORTÃO C/ GRADE**  
esc. 1/50



**DETALHE PORTAS**  
esc. 1/50

<b>P.M.B.M.</b> SECRETARIA MUNICIPAL DE PLANEJAMENTO URBANO		FOLHA: <b>04/06</b>	
<b>PROJETO DE ARQUITETURA</b>			
DESCRIÇÃO : PROJETO DE CONSTRUÇÃO DE CRECHE			
PROPRIETÁRIO : PREFEITURA MUNICIPAL DE BARRA MANSA			
LOCAL : SITUADO À RUA ANTONIO DA SILVA REIS, ESQUINA COM RUA PEDRO BARBOSA GAMA - BAIRRO NOVA ESPERANÇA, BARRA MANSA - RJ.			
QUADRO DE ÁREAS	ZONA	ZSP	
TERRENO: 1.393,87m <sup>2</sup>	USO	SELO DE APROVAÇÃO PMBM	
CONSTRUIR: 515,50m <sup>2</sup>			
COORDENADOR	AUTOR DO PROJETO	DESENHO	
REVISÃO 1	VALERIA V M DE CAMARGO CAU A11074-4	REVISÃO 2	
REVISÃO 3	REVISÃO 4	N° DO PROJETO:	
CARIMBO		APROVAÇÃO SMPU	