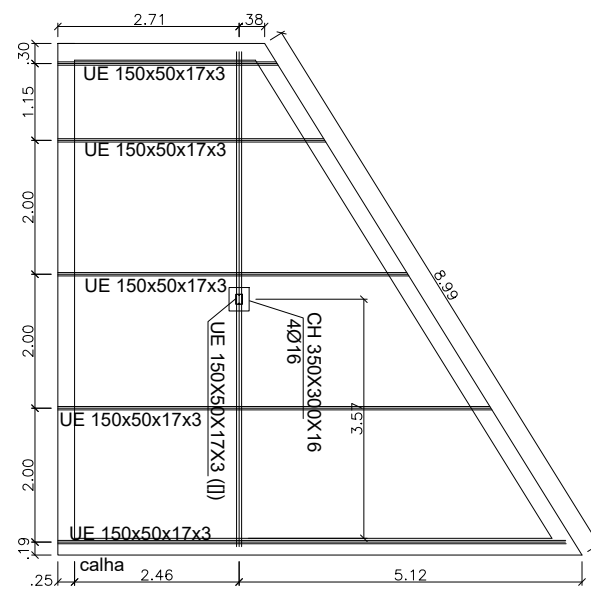


Planta Baixa - 1º Pavimento
Esc.: 1/100



Planta Baixa - 2º Pavimento
Esc.: 1/100

Observações:

- Alinhar os apoios das terças ou tesouras sobre o eixo das vigas de concreto existentes da edificação.
- Medidas disponíveis através do projeto arquitetônico.
- Este é um projeto de engenharia estrutural, não é um desenho de detalhamento, por isso, correrá por conta do construtor prever novos detalhes, se necessário, assim como, verificar as condições e medidas reais da obra em questão.
- Não foi disponibilizado dados da característica do solo.
- Material estrutural Aço SAE 1008/1012, A-36, de acordo com a ABNT NBR 6355.
- Chapa de ligações ASTM-A36 ou SAC-41 $f_y > 2,50tf/cm^2$.
- Eletrodo E7018.
- Chumbador SAE 1020.

Materiais		
Estrutura dos Telhados		
Item	mm	kg
Perfil U	200X75X3	386,46
Perfil UE	150X50X17X3	1065,59
Perfil UE	150X50X17X3 (II)	84,55
Placa de base	350x300x12,5	65,86
Chumbador	Ø16	3,79



PREFEITURA MUNICIPAL DE BARRA MANSA
SECRETARIA MUNICIPAL DE PLANEJAMENTO URBANO
CENTRAL DE PROJETOS

TÍTULO
Estrutura do telhado

DESCRIÇÃO
Previbam
Reforma do telhado
Rua Bernardino Inácio Silva, 372, Centro, Barra Mansa

REVISÃO		DATA:	FOLHA
AUTOR DO PROJETO	Eng.º Arlenio P. de Oliveira CREA/RJ 2018107043	22/08/2023	01/01