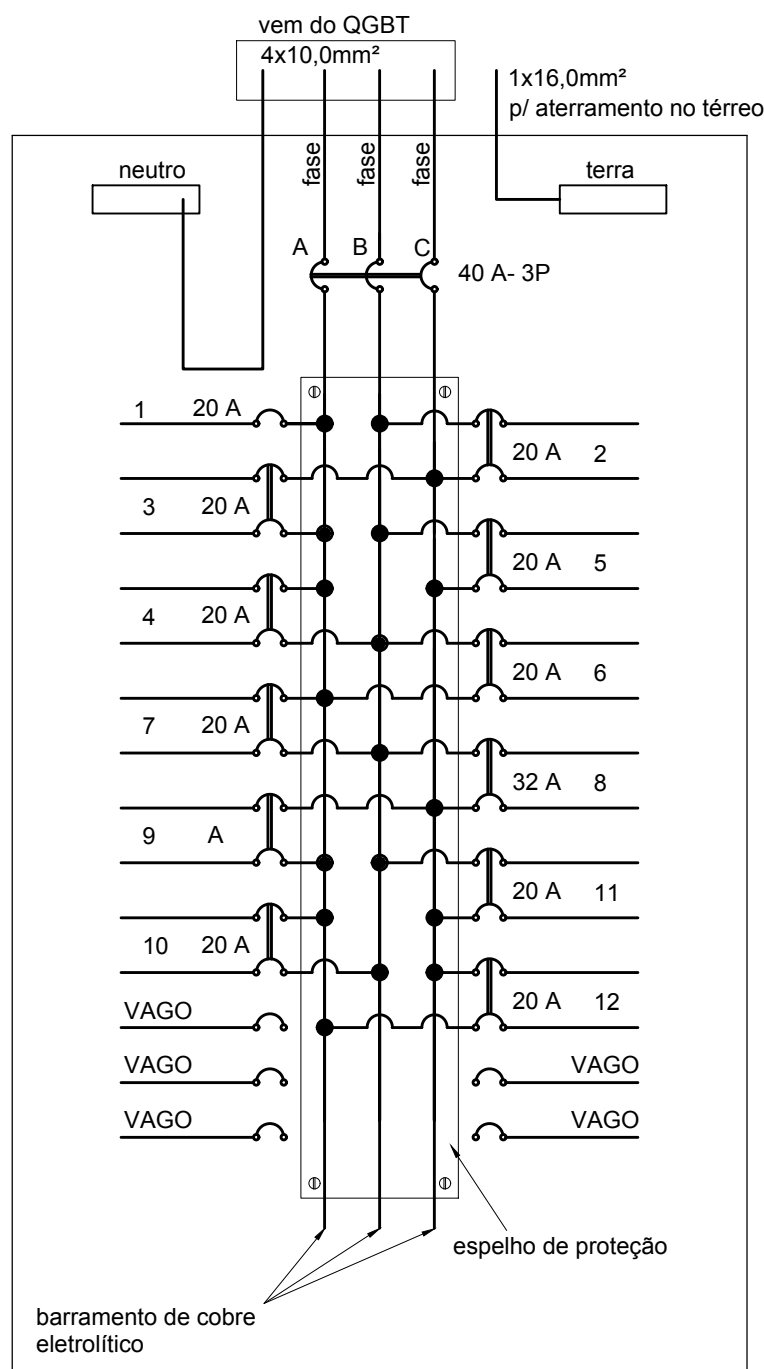
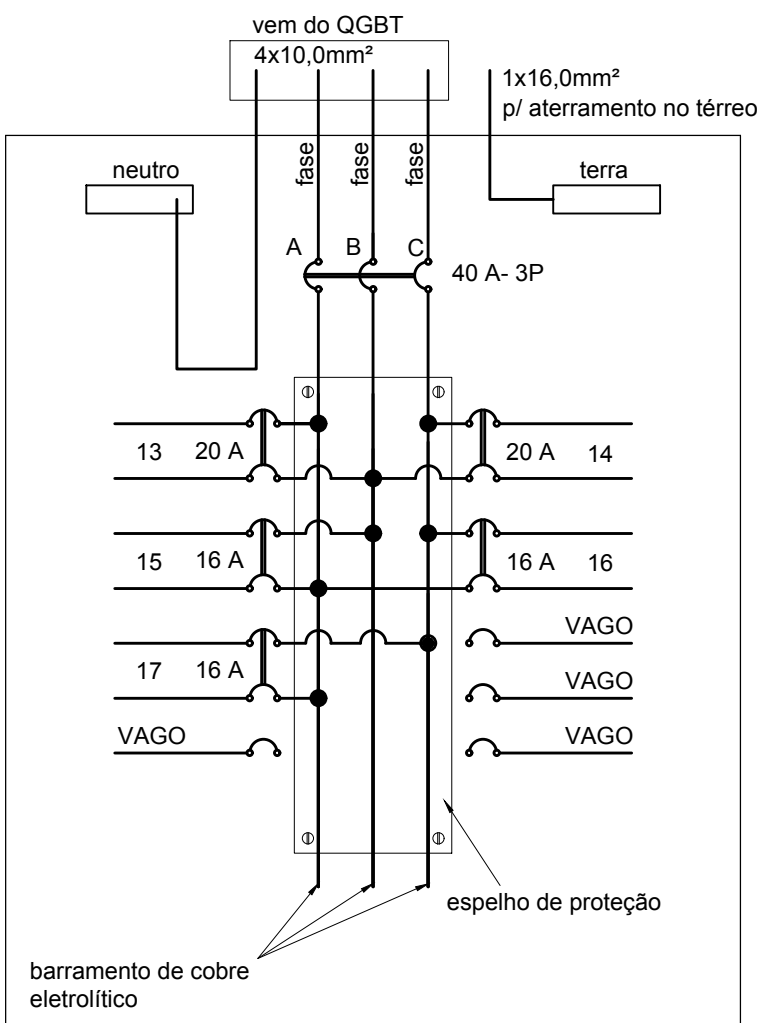


QDF - AR CONDICIONADO													
Circuito	AR COND		VOLTAG. (V)	Total (va)	Equilíbrio de Fases			FIO (mm²)			Disjuntor Ampères	Descrição	
	1856va	3090va			A	B	C	Terra	Neutro	Fase			
13	-	1	220	3090	1545	1545	-	-	2,5	2x2,5	20 A-2P	Iluminação	13
14	-	1	220	3090	-	1545	1545	-	2,5	2x2,5	20 A-2P	Tomadas	14
15	1	-	220	1856	928	928	-	-	2,5	2x2,5	16 A-2P	Tomadas	15
16	1	-	220	1856	928	-	928	-	2,5	2x2,5	16 A-2P	Tomadas	16
17	1	-	220	1856	928	-	928	-	2,5	2x2,5	16 A-2P	Tomadas	17
Total	3	2		11.748va	4.329va	4.018va	3.401va	ENTRADA 4(1x10,0) terra 1x10,0mm² PROTEÇÃO 40 A - 3Ø					Ø 40mm
DEMANDA DO QDL - 11,75kva 4(1x10,0) - PROTEÇÃO 40 A - 3Ø terra 1x10,0 mm²													

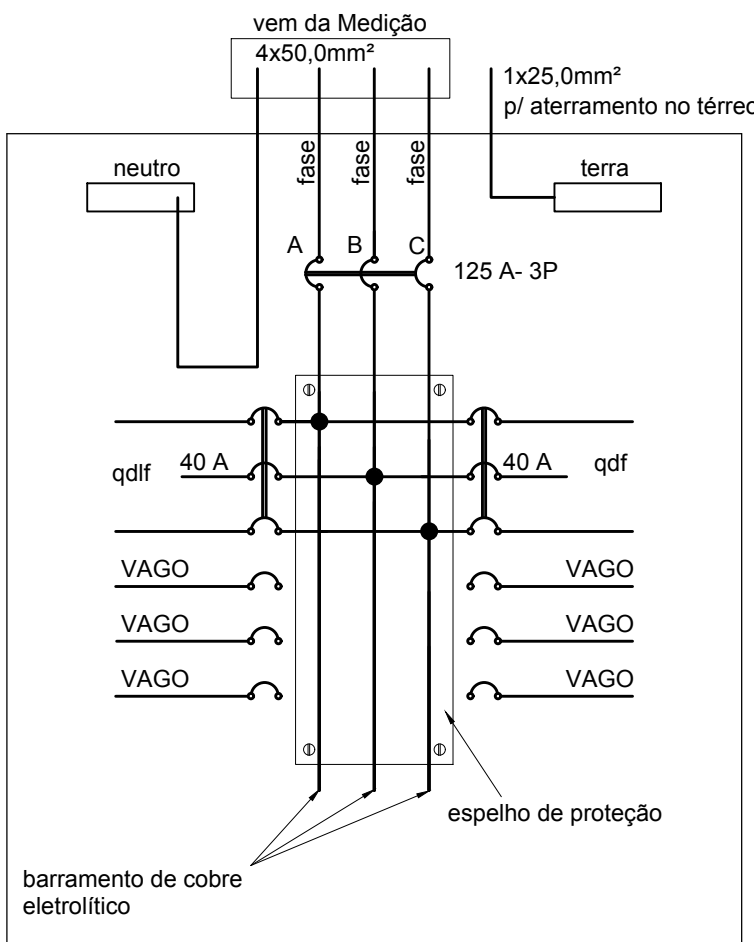
DEMANDA DO RAMAL DE ENTRADA = 112,55 kva
4(1x185) + P - PROTEÇÃO = 300 A - 3Ø
TERRA = 1x95 mm2
GATEGORIA - T13
MONTAGEM/MEDIDOR----- CSMD 600
ELETRODUTO Ø 2 1/2"



DIAG. TRIFILAR - QDLF




DIAG. TRIFILAR - QDLF



DIAG. TRIFILAR - QGBT

COBERTURA DO GERADOR				
Quantidade de aço				
Marca	Quant.	Perfil	Comprimento mm	Peso Total Kg
a	2,0]] udc 127x50x17	2190	49,49
b	2,0]] udc 127x50x17	2390	54,01
c	2,0	[udc 127x50x17	3350	37,85
d	4,0	Chapa preta # 3/8"x 140mm	170	7,09
e	4,0	Telha MBP 17,5/994,5	2290	-
f	8,0	Chumbador Ø 3/8", Parabolt CBPL 38312		-

	<h1 style="margin: 0;">PREFEITURA MUNICIPAL DE BARRA MANSA</h1> <h2 style="margin: 0;">SECRETARIA MUNICIPAL DE PLANEJAMENTO URBANO</h2> <h3 style="margin: 0;">COORDENADORIA DE PROJETOS URBANÍSTICOS</h3>
TÍTULO	SECRETARIA DE SAÚDE
DESCRIÇÃO	PROJETO ELÉTRICO PARA SALA DE VACINA

REVISÃO		APROVAÇÃO	DATA	FOLHA
AUTOR DO PROJETO	Arq. Abimar C. da Cunha	Eng. Eros dos santos S.M.P.U.	28/01/21	03/03
DESENHO	Arq. Abimar C. da Cunha		ESCALA indicada	